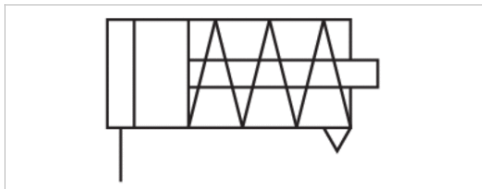


Einschraubzylinder, Serie SWN

- Ø 6-16 mm

- einfachwirkend, drucklos eingefahren



| | |
|---------------------------------------|---------------------------|
| Betriebsdruck min./max. | 2 ... 7 bar |
| Umgebungstemperatur min./max. | -20 ... 80 °C |
| Mediumstemperatur min./max. | -20 ... 80 °C |
| Medium | Druckluft |
| Max. Partikelgröße | 5 µm |
| Ölgehalt der Druckluft | 0 ... 1 mg/m ³ |
| Druck zur Bestimmung der Kolbenkräfte | 6 bar |
| Gewicht | Siehe Tabelle unten |

Technische Daten

| Kolben-Ø | 6 mm | 10 mm | 16 mm |
|----------|------------|------------|------------|
| Hub 5 | 0822406900 | 0822406910 | 0822406920 |
| 10 | 0822406901 | 0822406911 | 0822406921 |
| 15 | 0822406902 | 0822406912 | 0822406922 |

Technische Daten

| Kolben-Ø | 6 mm | 10 mm | 16 mm |
|------------------------|---------------|---------------|-------------|
| Kolbenkraft ausfahrend | 15 N | 38 N | 100 N |
| Federkraft min. - max. | 2,4 ... 4,4 N | 5,8 ... 9,2 N | 14 ... 17 N |

Technische Informationen

Der Drucktaupunkt muss mindestens 15 °C unter der Umgebungs- und Mediumtemperatur liegen und darf max. 3 °C betragen.

Der Ölgehalt der Druckluft muss über die gesamte Lebensdauer konstant bleiben.

Verwenden Sie ausschließlich von AVENTICS zugelassene Öle, siehe Kapitel „Technische Informationen“.

Technische Informationen

| Werkstoff | |
|--------------|----------------------|
| Zylinderrohr | Messing, vernickelt |
| Kolbenstange | Nichtrostender Stahl |
| Deckel vorne | Messing |

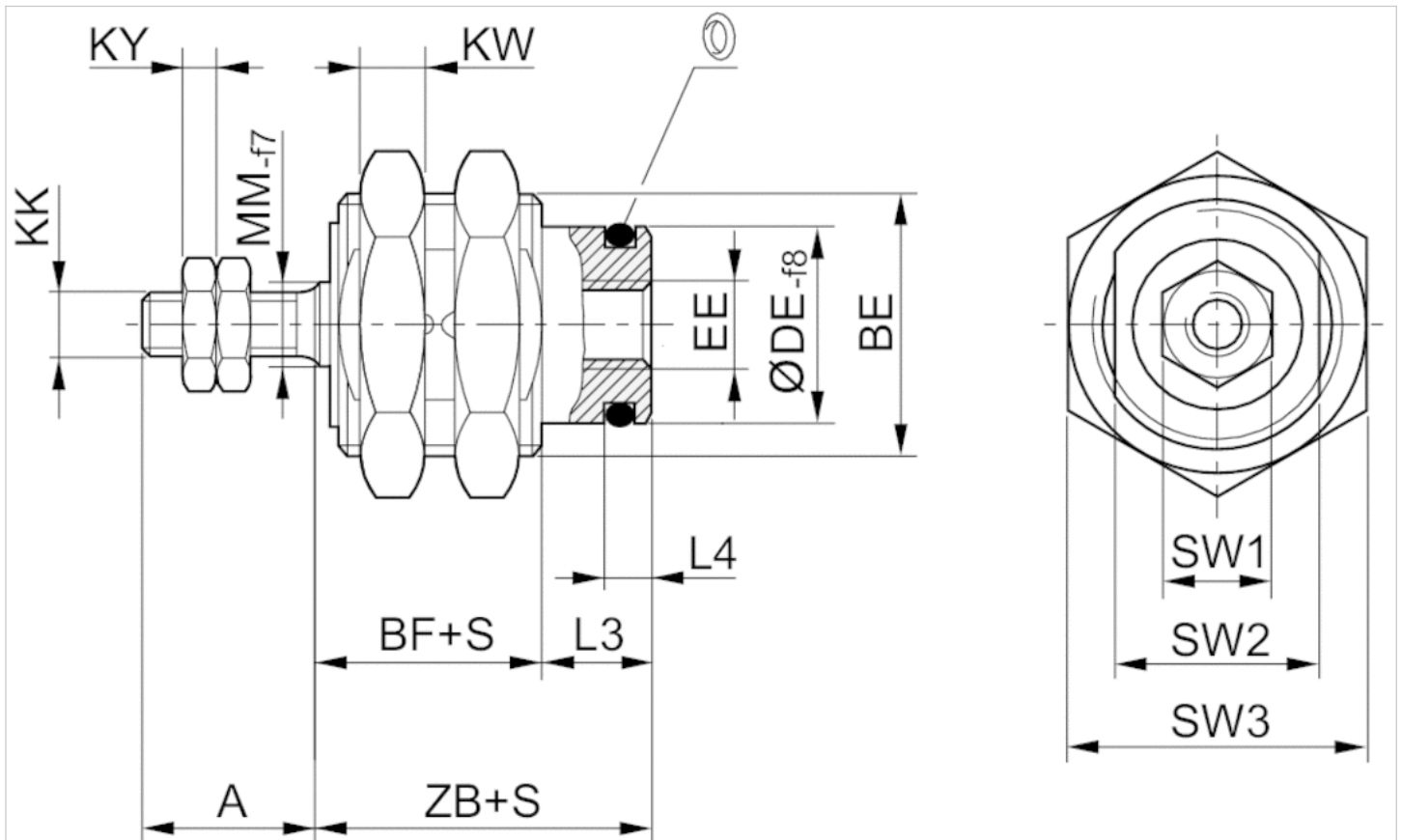
Werkstoff

Mutter für Kolbenstange

Stahl, verzinkt

Abmessungen

Abmessungen



S = Hub

Abmessungen

| Materialnummer | Kolben-Ø | S | A | BE | BF | DE 1) | F 2) | F 3) | EE | KK | KW | KY | L3 | L4 | MM | SW1 | SW2 | SW3 | ZB |
|----------------|----------|----|----|---------|------|-------|------|------|----|----|----|-----|-----|-----|----|-----|-----|-----|------|
| 0822406900 | 6 mm | 5 | 7 | M10x1 | 8.5 | 7.6 | 2.4 | 4.4 | M5 | M3 | 3 | 2.3 | 6 | 2.5 | 3 | 5.5 | 9 | 14 | 14.5 |
| 0822406901 | 6 mm | 10 | 7 | M10x1 | 10.5 | 7.6 | 2.1 | 5.8 | M5 | M3 | 3 | 2.3 | 6 | 2.5 | 3 | 5.5 | 9 | 14 | 16.5 |
| 0822406902 | 6 mm | 15 | 7 | M10x1 | 12.5 | 7.6 | 2.3 | 5 | M5 | M3 | 3 | 2.3 | 6 | 2.5 | 3 | 5.5 | 9 | 14 | 18.5 |
| 0822406910 | 10 mm | 5 | 10 | M16x1,5 | 9.5 | 12 | 5.8 | 9.2 | M5 | M4 | 6 | 3 | 7 | 3 | 5 | 7 | 14 | 22 | 16.5 |
| 0822406911 | 10 mm | 10 | 10 | M16x1,5 | 11 | 12 | 4.1 | 7.7 | M5 | M4 | 6 | 3 | 7 | 3 | 5 | 7 | 14 | 22 | 18 |
| 0822406912 | 10 mm | 15 | 10 | M16x1,5 | 13 | 12 | 3.9 | 8.3 | M5 | M4 | 6 | 3 | 7 | 3 | 5 | 7 | 14 | 22 | 20 |
| 0822406920 | 16 mm | 5 | 12 | M22x1,5 | 12.8 | 18.5 | 14 | 17 | M5 | M5 | 5 | 3.8 | 6.7 | 3.2 | 5 | 8 | 20 | 27 | 19.5 |
| 0822406921 | 16 mm | 10 | 12 | M22x1,5 | 13.8 | 18.5 | 11.5 | 16.5 | M5 | M5 | 5 | 3.8 | 6.7 | 3.2 | 5 | 8 | 20 | 27 | 20.5 |
| 0822406922 | 16 mm | 15 | 12 | M22x1,5 | 15.3 | 18.5 | 8.5 | 17.5 | M5 | M5 | 5 | 3.8 | 6.7 | 3.2 | 5 | 8 | 20 | 27 | 22 |

1) Empfohlene Aufnahmebohrung DEH7

2) Federkraft [N] min.

3) Federkraft [N] max.

Gewicht [kg]

| Materialnummer | Kolben-Ø | S | Gewicht kg |
|----------------|----------|----|------------|
| 0822406900 | 6 mm | 5 | 0,01 kg |
| 0822406901 | 6 mm | 10 | 0,01 kg |
| 0822406902 | 6 mm | 15 | 0,011 kg |
| 0822406910 | 10 mm | 5 | 0,018 kg |
| 0822406911 | 10 mm | 10 | 0,02 kg |
| 0822406912 | 10 mm | 15 | 0,022 kg |
| 0822406920 | 16 mm | 5 | 0,04 kg |
| 0822406921 | 16 mm | 10 | 0,043 kg |
| 0822406922 | 16 mm | 15 | 0,046 kg |