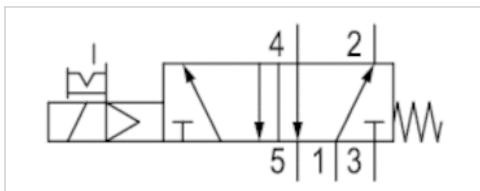








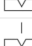







5/2-Wegeventil, Serie 579

- Qn = 520-600 l/min
- Rohranschluss
- Druckluftanschluss Ausgang Ø6x1, Ø 8x1
- Elektrischer Anschluss Stecker, ISO 15217, Form C
- Handhilfsbetätigung rastend



Bauart	Sitzventil
Betätigung	elektrisch
Vorsteuerung	intern
Dichtprinzip	weich dichtend
Betriebsdruck min./max.	2 ... 8 bar
Umgebungstemperatur min./max.	-15 ... 50 °C
Mediumtemperatur min./max.	-15 ... 50 °C
Medium	Druckluft
Max. Partikelgröße	5 µm
Ölgehalt der Druckluft	0 ... 1 mg/m ³
Nenndurchfluss Qn	Siehe Tabelle unten
Schutzart, mit Anschluss	IP65
Verpolungsschutz	verpolungssicher
Einschaltdauer	100 %
typ. Einschaltzeit	27 ms
typ. Ausschaltzeit	28 ms
Gewicht	0,133 kg

Technische Daten

Materialnummer	HHB	Typ	Druckluftanschluss	Druckluftanschluss	Betriebsspannung	Betriebsspannung
			Eingang	Ausgang	DC	AC 50 Hz
5794700210		Einzelventil	Ø6x1	Ø6x1	12 V	-
5794700220		Einzelventil	Ø6x1	Ø6x1	24 V	-
5794700620		Einzelventil	Ø6x1	Ø6x1	24 V	-
5794705220		Einzelventil	Ø6x1	Ø6x1	-	24 V
5794705270		Einzelventil	Ø6x1	Ø6x1	-	110 V
5794705280		Einzelventil	Ø6x1	Ø6x1	-	230 V
5794705680		Einzelventil	Ø6x1	Ø6x1	-	230 V
5794900210		Einzelventil	Ø 8x1	Ø 8x1	12 V	-
5794900220		Einzelventil	Ø 8x1	Ø 8x1	24 V	-
5794900620		Einzelventil	Ø 8x1	Ø 8x1	24 V	-
5794905220		Einzelventil	Ø 8x1	Ø 8x1	-	24 V
5794905270		Einzelventil	Ø 8x1	Ø 8x1	-	110 V
5794905280		Einzelventil	Ø 8x1	Ø 8x1	-	230 V
5794905680		Einzelventil	Ø 8x1	Ø 8x1	-	230 V

Materialnummer	Betriebsspannung	Leistungsaufnahme	Halteleistung	Halteleistung	Einschaltleistung	Einschaltleistung	Vorsteuerung
	AC 60 Hz	DC	AC 50 Hz	AC 60 Hz	AC 50 Hz	AC 60 Hz	
5794700210	-	1,6 W	-	-	-	-	intern
5794700220	-	1,6 W	-	-	-	-	intern
5794700620	-	1,7 W	-	-	-	-	intern

Materialnummer	Betriebsspannung	Leistungsaufnahme	Halteleistung	Halteleistung	Einschaltleistung	Einschaltleistung	Vorsteuerung
	AC 60 Hz	DC	AC 50 Hz	AC 60 Hz	AC 50 Hz	AC 60 Hz	
5794705220	24 V	-	2,2 VA	1,8 VA	3 VA	2,6 VA	intern
5794705270	110 V	-	3 VA	2,4 VA	4,2 VA	3,4 VA	intern
5794705280	230 V	-	2,3 VA	2 VA	3,2 VA	2,8 VA	intern
5794705680	230 V	-	2,5 VA	2,2 VA	3,4 VA	3 VA	intern
5794900210	-	1,6 W	-	-	-	-	intern
5794900220	-	1,6 W	-	-	-	-	intern
5794900620	-	1,7 W	-	-	-	-	intern
5794905220	24 V	-	2,2 VA	1,8 VA	3 VA	2,6 VA	intern
5794905270	110 V	-	3 VA	2,4 VA	4,2 VA	3,4 VA	intern
5794905280	230 V	-	2,3 VA	2 VA	3,2 VA	2,8 VA	intern
5794905680	230 V	-	2,5 VA	2,2 VA	3,4 VA	3 VA	intern

Materialnummer	Durchfluss	LED	verpolungssicher	
	Qn			
5794700210	520 l/min	-	verpolungssicher	-
5794700220	520 l/min	-	verpolungssicher	-
5794700620	520 l/min	Rot	verpolungssicher	1)
5794705220	520 l/min	-	verpolungssicher	-
5794705270	520 l/min	-	verpolungssicher	-
5794705280	520 l/min	-	verpolungssicher	-
5794705680	520 l/min	Rot	verpolungssicher	-
5794900210	600 l/min	-	verpolungssicher	-
5794900220	600 l/min	-	verpolungssicher	-
5794900620	600 l/min	Rot	verpolungssicher	1)
5794905220	600 l/min	-	verpolungssicher	-
5794905270	600 l/min	-	verpolungssicher	-
5794905280	600 l/min	-	verpolungssicher	-
5794905680	600 l/min	Rot	verpolungssicher	-

Nenndurchfluss Qn bei 6 bar und $\Delta p = 1$ bar, HHB = Handhilfsbetätigung

1) Mit LED und Schutzdiode für Spannungsspitzenabbau in der Magnetspule, verpolungssicher

Technische Informationen

Der min. Steuerdruck darf nicht unterschritten werden, da es sonst zu Fehlschaltungen und ggf. Ventilausfall kommen kann!

Der Drucktaupunkt muss mindestens 15 °C unter der Umgebungs- und Mediumstemperatur liegen und darf max. 3 °C betragen.

Der Ölgehalt der Druckluft muss über die gesamte Lebensdauer konstant bleiben.

Verwenden Sie ausschließlich von AVENTICS zugelassene Öle, siehe Kapitel „Technische Informationen“.

Bei einer Umgebungstemperatur bis 40 °C beträgt der max. Betriebsdruck 10 bar .

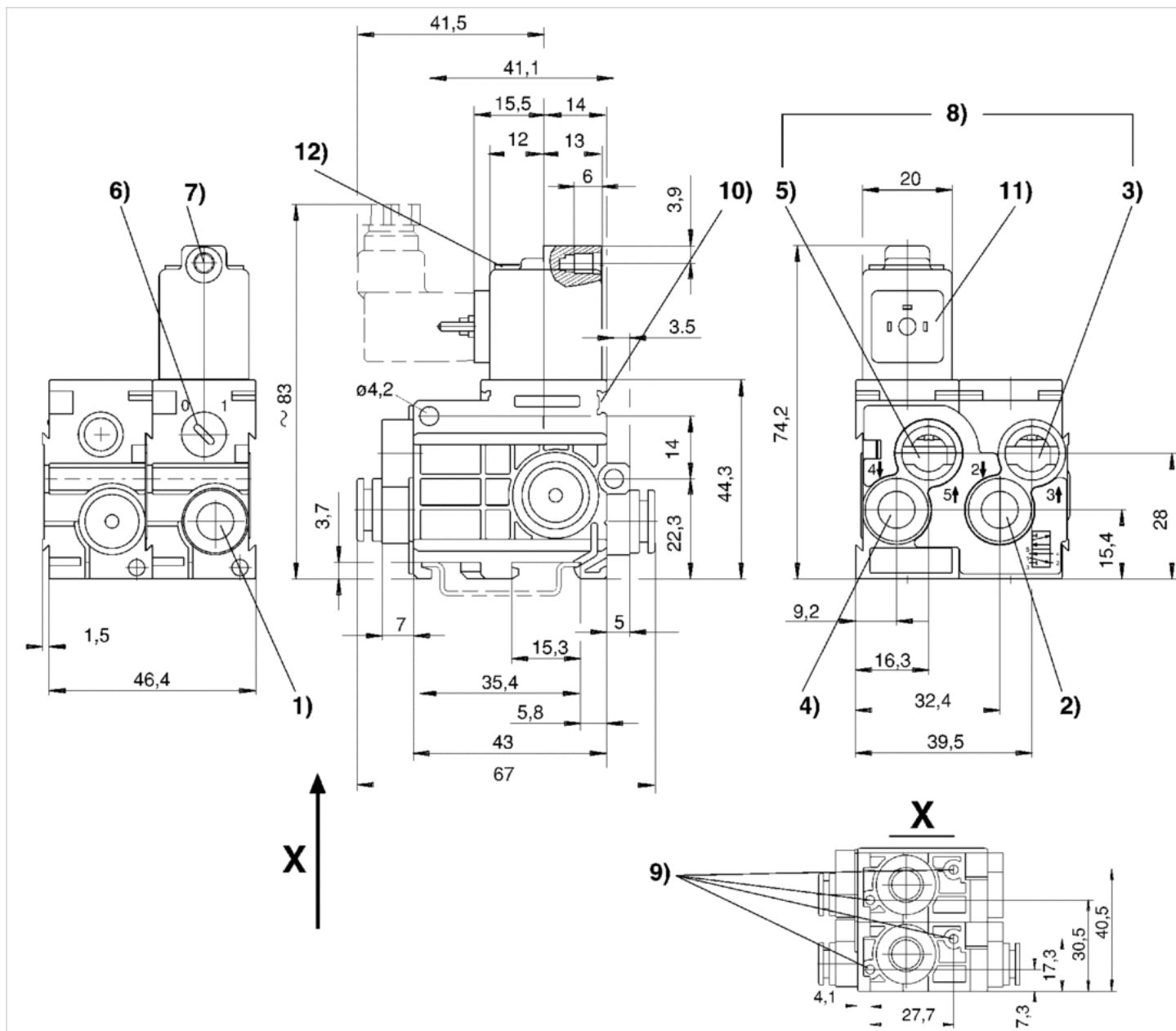
Ausführungen mit Spannung kleiner 50 V DC besitzen keinen Schutzkontakt.

Technische Informationen

Werkstoff	
Gehäuse	Polyamid
Dichtungen	Acrylnitril-Butadien-Kautschuk, Polyurethan

Abmessungen

Abmessungen



- 1) Anschluss 1 2) Anschluss 2 3) Anschluss 3 4) Anschluss 4 5) Anschluss 5 6) Handhilfsbetätigung 7) Kern-Ø für M 5
 8) Abluft darf gedrosselt werden 9) Sackloch 6 tief für Blechschraube 3,5 10) Befestigungsmöglichkeit für Bezeichnungsschild 11)
 Spule um 180° drehbar 12) LED