

Sicherheitsventil, Serie RV2

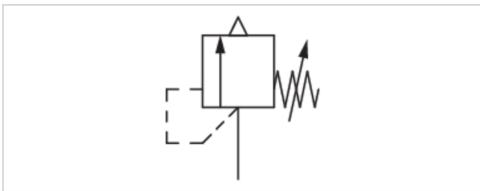
- Qn 1►2 = 1833-13874 l/min

- einschraubbar



Bauart
Zertifikate
Betriebsdruck min./max.
Öffnungsdruck des Ventils
Umgebungstemperatur min./max.
Medium

Sitzventil
CE-Konformitätserklärung
0 ... 20 bar
Siehe Tabelle unten
-20 ... 100 °C
Druckluft



Technische Daten

Materialnummer	Anschluss 1	Anschluss 2	Öffnungsdruck des Ventils	Durchfluss
				Qn 1►2
R412007567	G 3/8	G 1/2	4 bar	1833 l/min
R412007722	G 3/8	G 1/2	5 bar	2216 l/min
R412007704	G 3/8	G 1/2	10 bar	4090 l/min
R412007558	G 1/2	G 3/4	8 bar	6723 l/min
R412007561	G 1/2	G 3/4	16 bar	12759 l/min
R412007563	G 3/4	G 1	8 bar	13874 l/min

Anschluss 1 = Eingang (z.B. Druckbehälter), Anschluss 2 = Abluft

Technische Informationen

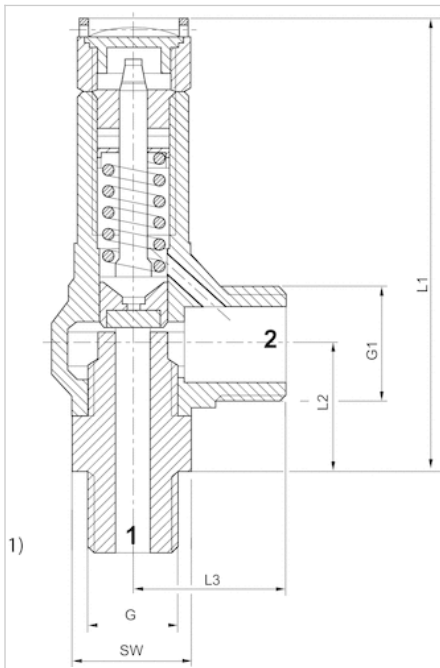
Die angegebenen Leistungen werden bei 10% (PE 1 bar , +0.1 bar) Druckanstieg erreicht, gemessen mit Druckluft bei 20 °C .
Öffnungsdruck des Ventils 1 bar

Technische Informationen

Werkstoff	
Gehäuse	Messing
Dichtungen	Fluor-Kautschuk

Abmessungen

Abmessungen



1) Durchflussrichtung: 1 nach 2

Abmessungen

Materialnummer	Anschluss G	G1	L1	L2	L3	SW	T [Nm]	NW
R412007567	G 3/8	G 1/2	85	23.5	29	22	40	7
R412007722	G 3/8	G 1/2	85	23.5	29	22	40	7
R412007704	G 3/8	G 1/2	85	23.5	29	22	40	7
R412007558	G 1/2	G 3/4	105	30	32	25	65	10
R412007561	G 1/2	G 3/4	105	30	32	25	65	10
R412007563	G 3/4	G 1	136	37	45	35	160	14

T = empfohlenes Drehmoment

NW = Nennweite