

Serie NU2

- Gerade Aufschraubverschraubung
- Innengewinde
- G 1/4
- Steckanschluss mit Überwurfmutter
- Ø 4
- NU2-S-RAI



Betriebsdruck min./max.	0 ... 10 bar
Umgebungstemperatur min./max.	-10 ... 60 °C
Gewicht	0,01 kg
null	Gewicht pro Stück

Technische Daten

Materialnummer	Anschluss G	Anschluss D	Liefermenge
1823391082	G 1/4	Ø 4	10 Stück
1823391083	G 1/4	Ø 6	10 Stück

Technische Informationen

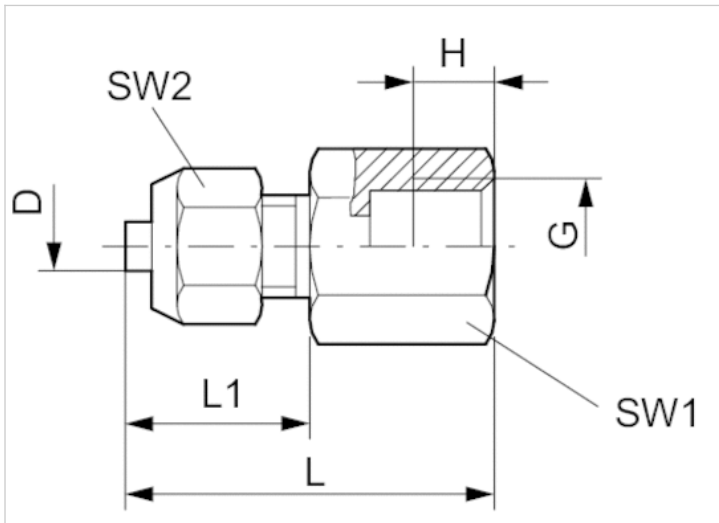
Weitere Informationen zu Montage und Toleranzen der verwendbaren Schläuche siehe Kapitel „Technische Informationen“.

Technische Informationen

Werkstoff	
Gehäuse	Aluminium, eloxiert

Abmessungen

Abmessungen



Abmessungen

Materialnummer	Anschluss D	Anschluss G	H	L	L1	SW 1	SW 2
1823391082	Ø 4	G 1/4	8	27	13	17	11
1823391083	Ø 6	G 1/4	8	28	14	17	13

Anschluss D = Innendurchmesser des zu verwendenden Schlauches