

## Stützhülse für Druckluftschläuche



### Technische Daten

| Materialnummer | Typ  | Lichtweite LW | Liefermenge |
|----------------|------|---------------|-------------|
| 8183040000     | Ø 4  | 2,5 mm        | 50 Stück    |
| 8183050000     | Ø 5  | 3,2 mm        | 50 Stück    |
| 8183060000     | Ø 6  | 4 mm          | 50 Stück    |
| 8183080000     | Ø 8  | 6 mm          | 50 Stück    |
| 8183120000     | Ø 12 | 9 mm          | 50 Stück    |

### Technische Informationen

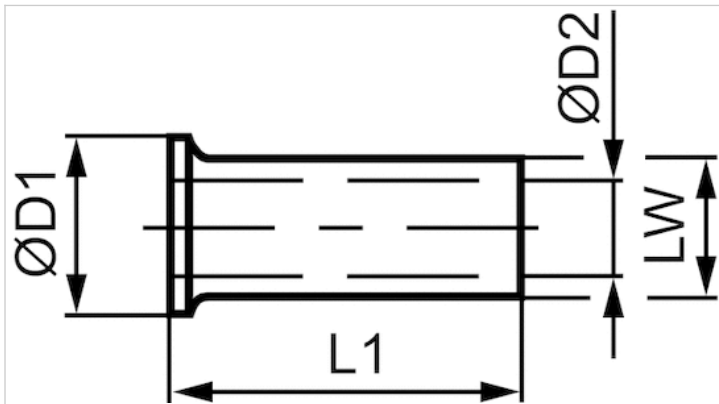
\* Für Druckluftschlauchabmessung. Die Stützhülse kann vor der Befestigung der Rohrverschraubung in das Ende des Kunststoffschlauches eingeschoben werden

### Technische Informationen

| Werkstoff |         |
|-----------|---------|
| Werkstoff | Messing |

## Abmessungen

## Abmessungen



## Abmessungen

| Materialnummer | *      | LW     | Ø D1 | Ø D2 | L1 |
|----------------|--------|--------|------|------|----|
| 8183040000     | 4x0,75 | 2,5 mm | 3.8  | 1.9  | 10 |
| 8183050000     | 5x0,9  | 3,2 mm | 4.8  | 2.6  | 10 |
| 8183060000     | 6x1    | 4 mm   | 5    | 3.5  | 10 |
| 8183080000     | 8x1    | 6 mm   | 8    | 5.5  | 15 |
| 8183120000     | 12x1,5 | 9 mm   | 12   | 8    | 15 |

\* Für Druckluftschlauchabmessung. Die Stützhülse kann vor der Befestigung der Rohrverschraubung in das Ende des Kunststoffschlauches eingeschoben werden