

Serie QR2-S Standard

- T - Schwenkverschraubung
- Außengewinde
- M5, G 1/8, G 1/4, G 3/8
- Steckanschluss
- Ø 4, Ø 5, Ø 6, Ø 8, Ø 10, Ø 12
- QR2-S-RTS



Betriebsdruck min./max.

-0,95 ... 16 bar

Umgebungstemperatur min./max.

-20 ... 80 °C

Gewicht

Siehe Tabelle unten

Technische Daten

Materialnummer	Anschluss G	Anschluss D	Liefermenge	Gewicht
1823391562	M5	Ø 4	10 Stück	0,02 kg
1823391563	M5	Ø 5	10 Stück	0,024 kg
1823391564	G 1/8	Ø 4	10 Stück	0,034 kg
1823391565	G 1/8	Ø 5	10 Stück	0,036 kg
1823391566	G 1/8	Ø 6	10 Stück	0,038 kg
1823391567	G 1/8	Ø 8	10 Stück	0,041 kg
1823391568	G 1/4	Ø 6	10 Stück	0,054 kg
1823391569	G 1/4	Ø 8	10 Stück	0,056 kg
1823391570	G 1/4	Ø 10	5 Stück	0,063 kg
1823391571	G 3/8	Ø 8	5 Stück	0,076 kg
1823391572	G 3/8	Ø 10	5 Stück	0,096 kg
1823391573	G 3/8	Ø 12	5 Stück	0,117 kg

Gewicht pro Stück

Technische Informationen

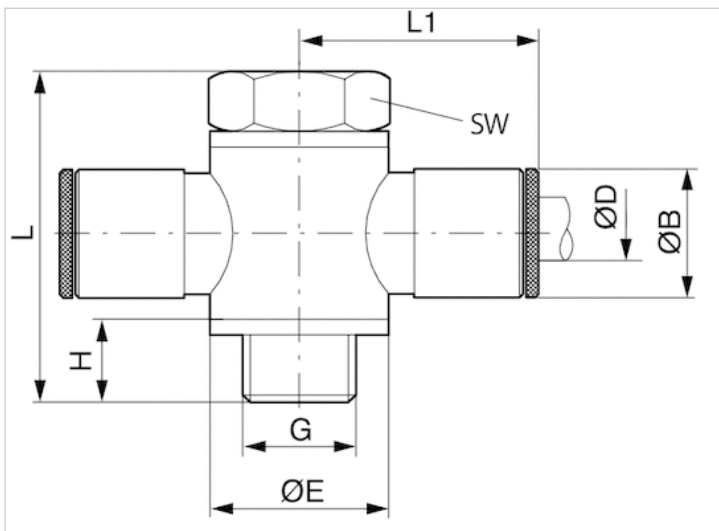
Die Serien QR1 (Kunststoff) und QR2 (Metall) sind nicht kombinierbar
Gewindeabdichtung durch gekammerten O-Ring

Weitere Informationen zu Montage und Toleranzen der verwendbaren Schläuche siehe Kapitel „Technische Informationen“.

Technische Informationen

Werkstoff	
Gehäuse	Messing, vernickelt
Dichtung	Acrylnitril-Butadien-Kautschuk
Zahnscheibe	Nichtrostender Stahl
Lösering	Messing, vernickelt
Gewinde	Messing, vernickelt

Abmessungen



Abmessungen

Materialnummer	Anschluss D	Anschluss G	Ø B	Ø E	H	L	L1	SW
1823391562	Ø 4	M5	9	8	4.5	17.5	18.5	8
1823391563	Ø 5	M5	10	7	4.5	17.5	19.5	8
1823391564	Ø 4	G 1/8	9	14	7.5	28	21	14
1823391565	Ø 5	G 1/8	10	14	7.5	28	22.5	14
1823391566	Ø 6	G 1/8	11	14	7.5	28	23	14
1823391567	Ø 8	G 1/8	13	14	7.5	28	24.5	14
1823391568	Ø 6	G 1/4	11	18	9	33	24	17
1823391569	Ø 8	G 1/4	13	18	9	33	26	17
1823391570	Ø 10	G 1/4	15	18	9	33	27	17
1823391571	Ø 8	G 3/8	13	21	9.5	36	28	22
1823391572	Ø 10	G 3/8	15	21	9.5	36	29	22
1823391573	Ø 12	G 3/8	17	21	9.5	36	30	22