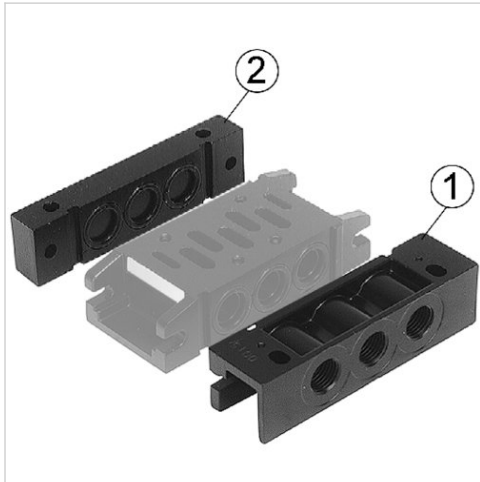


## Endplatte links, Endplatte rechts

- Norm ISO 5599-1
- Baugröße ISO 1
- Typ K
- verblockbar



Normen	ISO 5599-1
Betriebsdruck min./max.	-1 ... 16 bar
Umgebungstemperatur min./max.	-20 ... 70 °C
Mediumtemperatur min./max.	-20 ... 70 °C
Medium	Druckluft
Entlüftung (3,5)	Entlüftung (3/5) nicht gefasst
Entlüftungstyp	Anschlüsse getrennt
Gewicht	Siehe Tabelle

### Technische Daten

Materialnummer	Druckluftanschluss Eingang [1]	Druckluftanschluss Entlüftung [3 / 5]	Gewicht
5801850000	G 1/4	G 1/4	0,15 kg
5801860000	-	-	0,08 kg

### Technische Informationen

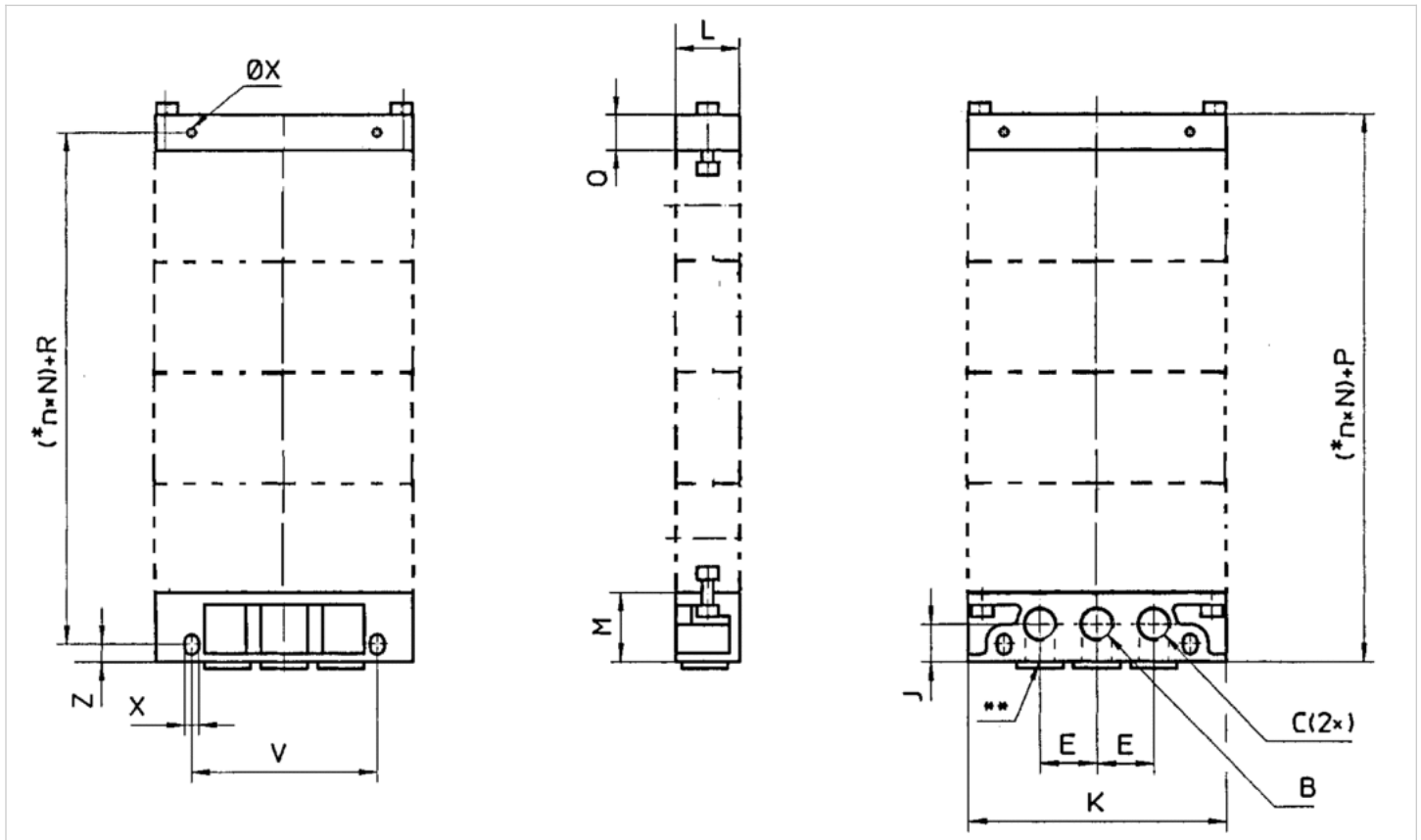
Der min. Steuerdruck darf nicht unterschritten werden, da es sonst zu Fehlschaltungen und ggf. Ventilausfall kommen kann!  
 Der Drucktaupunkt muss mindestens 15 °C unter der Umgebungs- und Mediumtemperatur liegen und darf max. 3 °C betragen.  
 Der Ölgehalt der Druckluft muss über die gesamte Lebensdauer konstant bleiben.  
 Verwenden Sie ausschließlich von AVENTICS zugelassene Öle, siehe Kapitel „Technische Informationen“.

### Technische Informationen

Werkstoff	
Oberfläche	lackiert
Grundplatte	Aluminium-Druckguss, schwarz lackiert
Dichtung	Acrylnitril-Butadien-Kautschuk

## Abmessungen

## Abmessungen



\* n = Anzahl Anschlussplatten.

\*\* alternative Anschlussöffnungen, mit Stopfen verschlossen

## Abmessungen

Materialnummer		B	C	E	J	K	L	M	P	Q	R	V	X	Z	Gewicht
5801850000	ISO 1	G 1/4	G 1/4	22	14.5	100	25	27	41	-	27.5	72	5.4	7	0,15 kg
5801860000	ISO 1	-	-	-	-	100	25	-	41	14	27.5	72	5.4	-	0,08 kg