

## Serie QR1-S Standard

- Gerade Verschraubung
- Außengewinde
- G 1/8, G 3/8
- Steckanschluss
- Ø 4, Ø 12
- QR1-S-RPN



Betriebsdruck min./max.

-0,95 ... 10 bar

Umgebungstemperatur min./max.

0 ... 60 °C

Gewicht

Siehe Tabelle unten

### Technische Daten

Materialnummer	Anschluss G	Anschluss D	Liefermenge	Gewicht
2121004180	G 1/8	Ø 4	10 Stück	0,014 kg
2121012380	G 3/8	Ø 12	10 Stück	0,045 kg

### Technische Informationen

Die Serien QR1 (Kunststoff) und QR2 (Metall) sind nicht kombinierbar  
Gewindeabdichtung durch gekammerten O-Ring

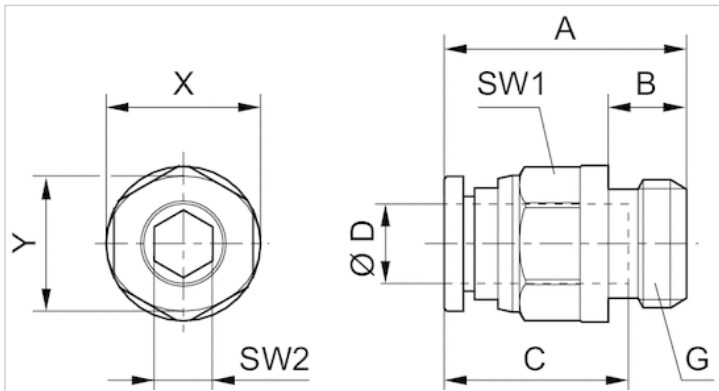
Weitere Informationen zu Montage und Toleranzen der verwendbaren Schläuche siehe Kapitel „Technische Informationen“.

### Technische Informationen

Werkstoff	
Werkstoff	vernickelt
Gehäuse	Messing, vernickelt
Dichtung	Acrylnitril-Butadien-Kautschuk
Zahnscheibe	Nichtrostender Stahl
Löseering	Polyoxymethylen
Löseering Aufnahme	Zink-Druckguss, Messing, vernickelt
Gewinde	Messing, vernickelt

## Abmessungen

## Abmessungen



## Abmessungen

Materialnummer	Anschluss D	Anschluss G	A	B	C	SW1	SW2	X	Y
2121004180	Ø 4	G 1/8	20.1	5	16	10	3	12	10
2121012380	Ø 12	G 3/8	33.5	7	22.5	21	8	23	21