

Serie QR1-S Standard

- T - Steckverbinder
- Steckanschluss
- Ø5/32, Ø5/16, Ø1/4, Ø3/8, Ø1/2
- Steckanschluss
- Ø5/32, Ø5/16, Ø1/4, Ø3/8, Ø1/2
- QR1-S-RTK



Betriebsdruck min./max.

-0,95 ... 10 bar

Umgebungstemperatur min./max.

0 ... 60 °C

Gewicht

Siehe Tabelle unten

Technische Daten

Materialnummer	Anschluss G	Anschluss D	Liefermenge	Gewicht
R432000170	Ø5/32	Ø5/32	10 Stück	0,009 kg
R432000169	Ø5/16	Ø5/16	10 Stück	0,014 kg
R432000167	Ø1/4	Ø1/4	10 Stück	0,009 kg
R432000168	Ø3/8	Ø3/8	10 Stück	0,023 kg
R432000166	Ø1/2	Ø1/2	10 Stück	0,032 kg

Gewicht pro Stück

Technische Informationen

Die Serien QR1 (Kunststoff) und QR2 (Metall) sind nicht kombinierbar

Diese Pneumatikkomponente(n) mit NPT- bzw. Inch-Gewindemaßen erhalten Sie ausschließlich bei unserer US-amerikanischen Vertriebsorganisation.

Weitere Informationen zu Montage und Toleranzen der verwendbaren Schläuche siehe Kapitel „Technische Informationen“.

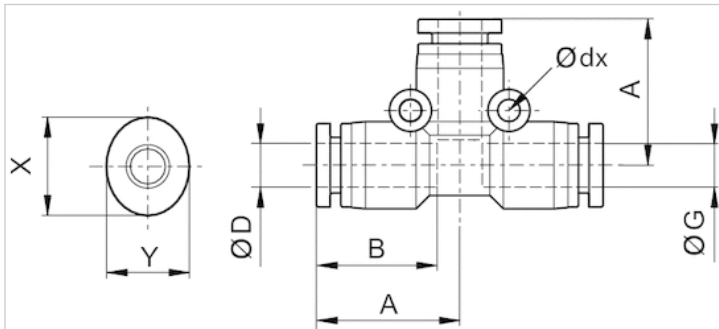
Technische Informationen

Werkstoff	
Werkstoff	vernickelt
Gehäuse	Polybutylenterephthalat
Dichtung	Acrylnitril-Butadien-Kautschuk
Zahnscheibe	Nichtrostender Stahl

Werkstoff	
Lösering	Polyoxymethylen
Lösering Aufnahme	Zink-Druckguss, Messing, vernickelt

Abmessungen

Abmessungen in inch



Abmessungen in inch

Materialnummer	Anschluss D	Anschluss G	A	B	X	Y
R432000170	Ø5/32	Ø5/32	0.71	0.63	0.47	0.39
R432000169	Ø5/16	Ø5/16	0.89	0.73	0.63	0.55
R432000167	Ø1/4	Ø1/4	0.81	0.67	0.55	0.47
R432000168	Ø3/8	Ø3/8	1.03	0.83	0.75	0.67
R432000166	Ø1/2	Ø1/2	1.15	0.89	0.91	0.83