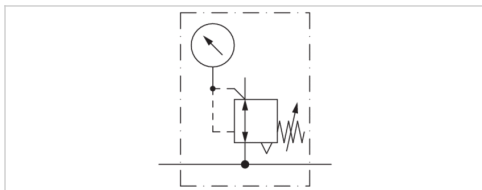






Druckregelventil, Serie AS1-RGS-...-DS

- G 1/4
- Lufteinspeisung rechts
- $Q_n = 1000 \text{ l/min}$
- Betätigung manuell
- mit durchgehender Druckversorgung
- mit Manometer im Handrad



Einbaulage	Beliebig
Betriebsdruck min./max.	Siehe Tabelle unten
Umgebungstemperatur min./max.	-10 ... 50 °C
Mediumtemperatur min./max.	-10 ... 50 °C
Medium	Druckluft, neutrale Gase
Reglertyp	Membran-Druckregelventile, verblockbar
Reglerfunktion	mit Sekundärentlüftung
Regelbereich min./max.	Siehe Tabelle unten
Druckversorgung	beidseitig
Betätigung	manuell
Gewicht	0,239 kg

Technische Daten

Materialnummer		Anschluss	Durchfluss	Betriebsdruck min./max.	Regelbereich min./max.	Manometer
			Q_n			
R412014720		G 1/4	1000 l/min	0,2 ... 12 bar	0,2 ... 4 bar	mit Manometer im Handrad
R412014721		G 1/4	1000 l/min	0,5 ... 12 bar	0,5 ... 8 bar	mit Manometer im Handrad
R412014722		G 1/4	1000 l/min	0,5 ... 12 bar	0,5 ... 10 bar	mit Manometer im Handrad

Schalttafelmutter im Lieferumfang enthalten, Nenndurchfluss Q_n bei Sekundärdruck $p_2 = 6 \text{ bar}$ und $\Delta p = 1 \text{ bar}$

Technische Informationen

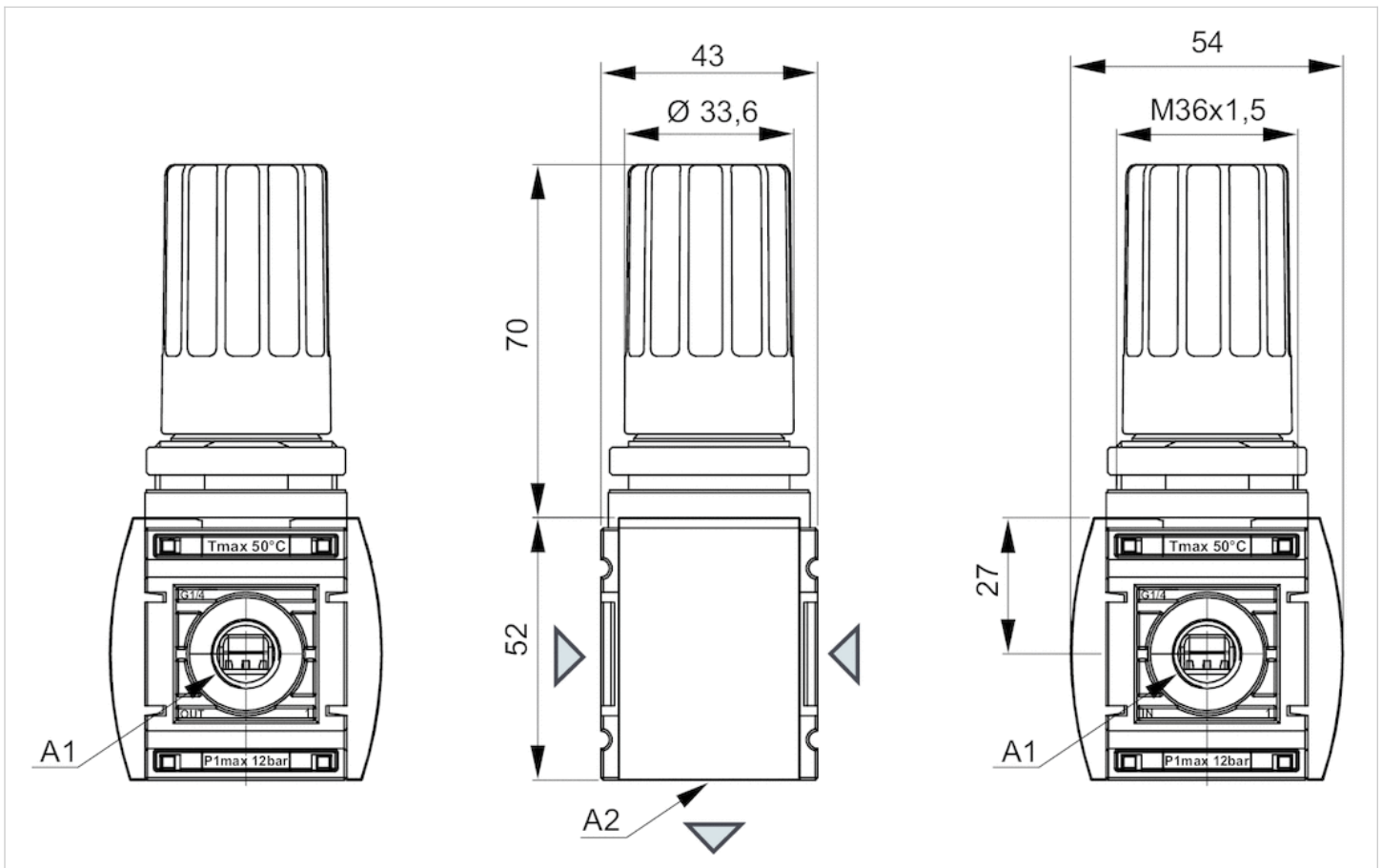
Der Drucktaupunkt muss mindestens 15 °C unter der Umgebungs- und Mediumtemperatur liegen und darf max. 3 °C betragen.

Technische Informationen

Werkstoff	
Gehäuse	Polyamid
Frontplatte	Acrylnitril-Butadien-Styrol
Dichtungen	Acrylnitril-Butadien-Kautschuk

Abmessungen

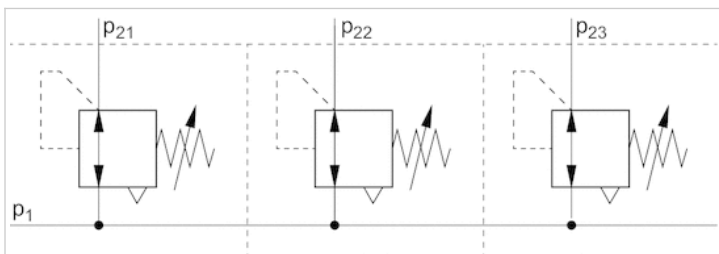
Abmessungen



A1 = Eingang
A2 = Ausgang

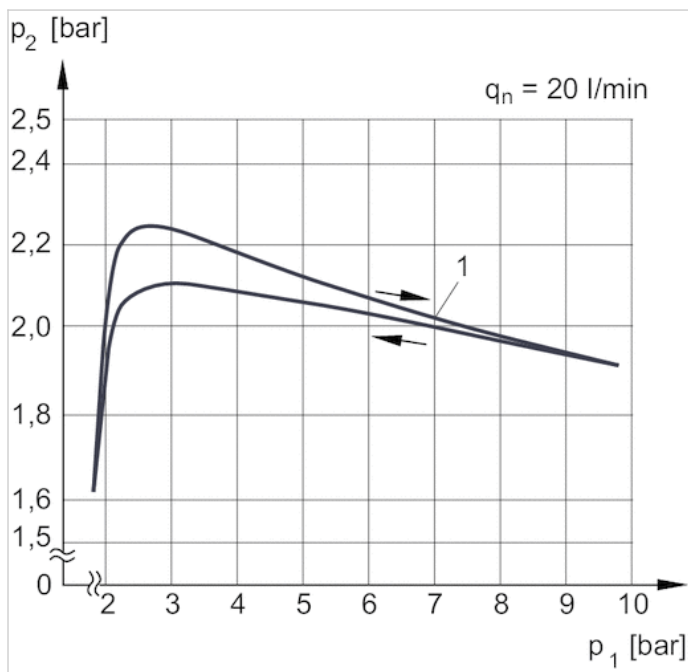
Diagramme

Anwendungsbeispiel



p₁ = Betriebsdruck; p₂₁; p₂₂; p₂₃ = Sekundärdruck

Druckkennlinie

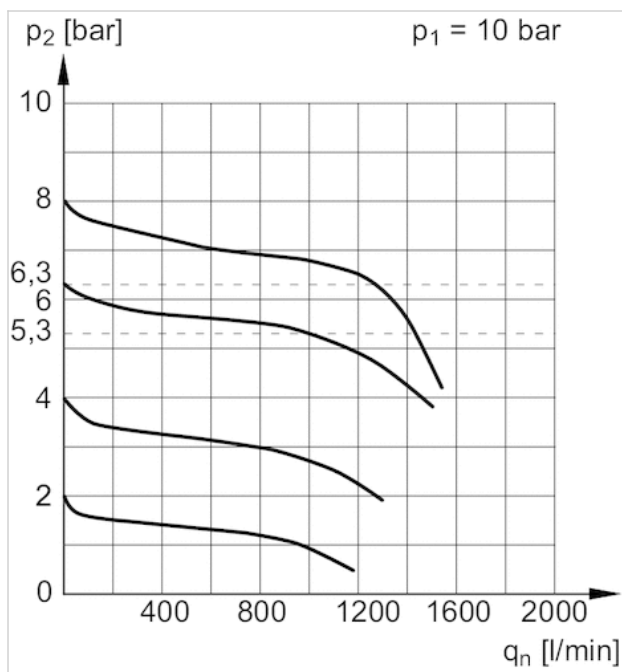


p_1 = Betriebsdruck

p_2 = Sekundärdruck

q_n = Nenndurchfluss1) = Startpunkt

Durchflusscharakteristik



p_1 = Betriebsdruck

p_2 = Sekundärdruck

q_n = Nenndurchfluss