

Serie QR2-S Standard

- Gerade Aufschraubverschraubung
- Innengewinde
- G 1/8, G 1/4
- Steckanschluss
- Ø 4, Ø 5, Ø 6, Ø 8
- QR2-S-RAI



Betriebsdruck min./max.

-0,95 ... 16 bar

Umgebungstemperatur min./max.

-20 ... 80 °C

Gewicht

Siehe Tabelle unten

Technische Daten

Materialnummer	Anschluss G	Anschluss D	Liefermenge	Gewicht
1823391643	G 1/8	Ø 4	10 Stück	0,01 kg
1823391644	G 1/8	Ø 5	10 Stück	0,01 kg
1823391645	G 1/8	Ø 6	10 Stück	0,011 kg
1823391646	G 1/8	Ø 8	10 Stück	0,015 kg
1823391647	G 1/4	Ø 4	10 Stück	0,014 kg
1823391648	G 1/4	Ø 5	10 Stück	0,016 kg
1823391649	G 1/4	Ø 6	10 Stück	0,018 kg
1823391650	G 1/4	Ø 8	10 Stück	0,02 kg

Gewicht pro Stück

Technische Informationen

Die Serien QR1 (Kunststoff) und QR2 (Metall) sind nicht kombinierbar

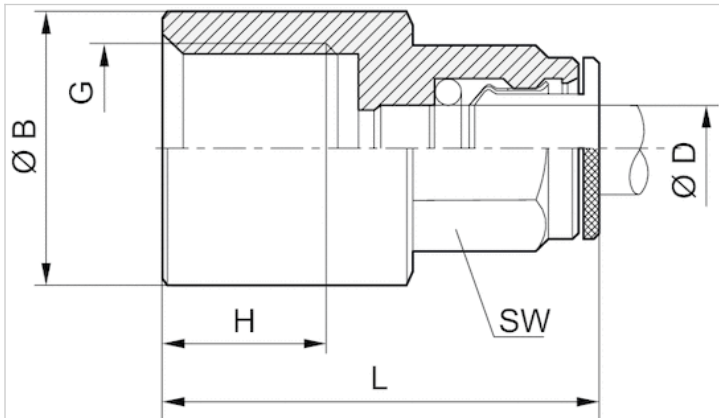
Weitere Informationen zu Montage und Toleranzen der verwendbaren Schläuche siehe Kapitel „Technische Informationen“.

Technische Informationen

Werkstoff	
Gehäuse	Messing, vernickelt
Dichtung	Acrylnitril-Butadien-Kautschuk
Zahnscheibe	Nichtrostender Stahl

Werkstoff	
Lösering	Messing, vernickelt
Gewinde	Messing, vernickelt

Abmessungen



Abmessungen

Materialnummer	Anschluss D	Anschluss G	Ø B	H	L	SW
1823391643	Ø 4	G 1/8	11	6	26.5	9
1823391644	Ø 5	G 1/8	12	6	27	10
1823391645	Ø 6	G 1/8	11	6	27	11
1823391646	Ø 8	G 1/8	11	6	28	13
1823391647	Ø 4	G 1/4	16	10	29.5	9
1823391648	Ø 5	G 1/4	16	10	30	10
1823391649	Ø 6	G 1/4	16	10	31	11
1823391650	Ø 8	G 1/4	16	10	32	13