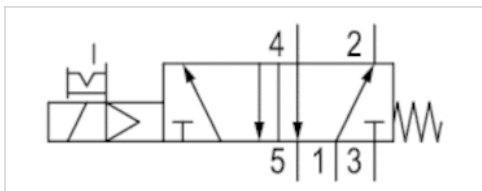


5/2-Wegeventil, Serie 579









- Qn = 600 l/min
- Rohranschluss
- Druckluftanschluss Ausgang Ø 8x1
- Elektrischer Anschluss Stecker, ISO 15217, Form C
- Handhilfsbetätigung rastend



Bauart	Sitzventil
Betätigung	elektrisch
Vorsteuerung	intern
Dichtprinzip	weich dichtend
Betriebsdruck min./max.	2 ... 8 bar
Umgebungstemperatur min./max.	-15 ... 50 °C
Mediumtemperatur min./max.	-15 ... 50 °C
Medium	Druckluft
Max. Partikelgröße	5 µm
Ölgehalt der Druckluft	0 ... 1 mg/m ³
Nenndurchfluss Qn	600 l/min
Schutzart, mit Anschluss	IP65
Verpolungsschutz	verpolungssicher
Einschaltdauer	100 %
typ. Einschaltzeit	27 ms
typ. Ausschaltzeit	28 ms
Gewicht	0,133 kg

Technische Daten

Materialnummer	NC	HHB	Typ	Druckluftanschluss	
				Eingang	Ausgang
5790900210	NC		Eingangsventil	Ø 8x1	Ø 8x1
5790900220	NC		Eingangsventil	Ø 8x1	Ø 8x1
5790900620	NC		Eingangsventil	Ø 8x1	Ø 8x1
5790905220	NC		Eingangsventil	Ø 8x1	Ø 8x1
5790905270	NC		Eingangsventil	Ø 8x1	Ø 8x1
5790905280	NC		Eingangsventil	Ø 8x1	Ø 8x1
5790905680	NC		Eingangsventil	Ø 8x1	Ø 8x1
5791900210	NC		Verkettungsventil	-	Ø 8x1
5791900220	NC		Verkettungsventil	-	Ø 8x1
5791900620	NC		Verkettungsventil	-	Ø 8x1
5791905220	NC		Verkettungsventil	-	Ø 8x1
5791905270	NC		Verkettungsventil	-	Ø 8x1
5791905280	NC		Verkettungsventil	-	Ø 8x1
5791905680	NC		Verkettungsventil	-	Ø 8x1
5796900210	NC		Verkettungsventil, zus. Druckanschluss	Ø 8x1	Ø 8x1
5796900220	NC		Verkettungsventil, zus. Druckanschluss	Ø 8x1	Ø 8x1
5796900620	NC		Verkettungsventil, zus. Druckanschluss	Ø 8x1	Ø 8x1
5796905220	NC		Verkettungsventil, zus. Druckanschluss	Ø 8x1	Ø 8x1
5796905270	NC		Verkettungsventil, zus. Druckanschluss	Ø 8x1	Ø 8x1
5796905280	NC		Verkettungsventil, zus. Druckanschluss	Ø 8x1	Ø 8x1

Materialnummer	NC	HHB	Typ	Druckluftanschluss	Druckluftanschluss
				Eingang	Ausgang
5796905680	NC		Verkettungsventil, zus. Druckanschluss	Ø 8x1	Ø 8x1
5792900210	NC		Endventil	-	Ø 8x1
5792900220	NC		Endventil	-	Ø 8x1
5792900620	NC		Endventil	-	Ø 8x1
5792905220	NC		Endventil	-	Ø 8x1
5792905270	NC		Endventil	-	Ø 8x1
5792905280	NC		Endventil	-	Ø 8x1
5792905680	NC		Endventil	-	Ø 8x1

Materialnummer	Betriebsspannung	Betriebsspannung	Betriebsspannung	Leistungsaufnahme	Halteleistung	Halteleistung
	DC	AC 50 Hz	AC 60 Hz	DC	AC 50 Hz	AC 60 Hz
5790900210	12 V	-	-	1,6 W	-	-
5790900220	24 V	-	-	1,6 W	-	-
5790900620	24 V	-	-	1,7 W	-	-
5790905220	-	24 V	24 V	-	2,2 VA	1,8 VA
5790905270	-	110 V	110 V	-	3 VA	2,4 VA
5790905280	-	230 V	230 V	-	2,3 VA	2 VA
5790905680	-	230 V	230 V	-	2,5 VA	2,2 VA
5791900210	12 V	-	-	1,6 W	-	-
5791900220	24 V	-	-	1,6 W	-	-
5791900620	24 V	-	-	1,7 W	-	-
5791905220	-	24 V	24 V	-	2,2 VA	1,8 VA
5791905270	-	110 V	110 V	-	3 VA	2,4 VA
5791905280	-	230 V	230 V	-	2,3 VA	2 VA
5791905680	-	230 V	230 V	-	2,5 VA	2,2 VA
5796900210	12 V	-	-	1,6 W	-	-
5796900220	24 V	-	-	1,6 W	-	-
5796900620	24 V	-	-	1,7 W	-	-
5796905220	-	24 V	24 V	-	2,2 VA	1,8 VA
5796905270	-	110 V	110 V	-	3 VA	2,4 VA
5796905280	-	230 V	230 V	-	2,3 VA	2 VA
5796905680	-	230 V	230 V	-	2,5 VA	2,2 VA
5792900210	12 V	-	-	1,6 W	-	-
5792900220	24 V	-	-	1,6 W	-	-
5792900620	24 V	-	-	1,7 W	-	-
5792905220	-	24 V	24 V	-	2,2 VA	1,8 VA
5792905270	-	110 V	110 V	-	3 VA	2,4 VA
5792905280	-	230 V	230 V	-	2,3 VA	2 VA
5792905680	-	230 V	230 V	-	2,5 VA	2,2 VA

Materialnummer	Einschaltleistung	Einschaltleistung	Vorsteuerung	LED	verpolungssicher	
	AC 50 Hz	AC 60 Hz				
5790900210	-	-	intern	-	verpolungssicher	-
5790900220	-	-	intern	-	verpolungssicher	-
5790900620	-	-	intern	Rot	verpolungssicher	1)
5790905220	3 VA	2,6 VA	intern	-	verpolungssicher	-
5790905270	4,2 VA	3,4 VA	intern	-	verpolungssicher	-
5790905280	3,2 VA	2,8 VA	intern	-	verpolungssicher	-
5790905680	3,4 VA	3 VA	intern	Rot	verpolungssicher	-

Materialnummer	Einschaltleistung	Einschaltleistung	Vorsteuerung	LED	verpolungssicher	
	AC 50 Hz	AC 60 Hz				
5791900210	-	-	intern	-	verpolungssicher	-
5791900220	-	-	intern	-	verpolungssicher	-
5791900620	-	-	intern	Rot	verpolungssicher	1)
5791905220	3 VA	2,6 VA	intern	-	verpolungssicher	-
5791905270	4,2 VA	3,4 VA	intern	-	verpolungssicher	-
5791905280	3,2 VA	2,8 VA	intern	-	verpolungssicher	-
5791905680	3,4 VA	3 VA	intern	Rot	verpolungssicher	-
5796900210	-	-	intern	-	verpolungssicher	-
5796900220	-	-	intern	-	verpolungssicher	-
5796900620	-	-	intern	Rot	verpolungssicher	1)
5796905220	3 VA	2,6 VA	intern	-	verpolungssicher	-
5796905270	4,2 VA	3,4 VA	intern	-	verpolungssicher	-
5796905280	3,2 VA	2,8 VA	intern	-	verpolungssicher	-
5796905680	3,4 VA	3 VA	intern	Rot	verpolungssicher	-
5792900210	-	-	intern	-	verpolungssicher	-
5792900220	-	-	intern	-	verpolungssicher	-
5792900620	-	-	intern	Rot	verpolungssicher	1)
5792905220	3 VA	2,6 VA	intern	-	verpolungssicher	-
5792905270	4,2 VA	3,4 VA	intern	-	verpolungssicher	-
5792905280	3,2 VA	2,8 VA	intern	-	verpolungssicher	-
5792905680	3,4 VA	3 VA	intern	Rot	verpolungssicher	-

Nenndurchfluss Qn bei 6 bar und $\Delta p = 1$ bar, HHB = Handhilfsbetätigung

1) Mit LED und Schutzdiode für Spannungsspitzenabbau in der Magnetspule, verpolungssicher

Technische Informationen

Der min. Steuerdruck darf nicht unterschritten werden, da es sonst zu Fehlschaltungen und ggf. Ventilausfall kommen kann!
 Der Drucktaupunkt muss mindestens 15 °C unter der Umgebungs- und Mediumtemperatur liegen und darf max. 3 °C betragen.
 Der Ölgehalt der Druckluft muss über die gesamte Lebensdauer konstant bleiben.
 Verwenden Sie ausschließlich von AVENTICS zugelassene Öle, siehe Kapitel „Technische Informationen“.

Bei einer Umgebungstemperatur bis 40 °C beträgt der max. Betriebsdruck 10 bar .
 Ausführungen mit Spannung kleiner 50 V DC besitzen keinen Schutzkontakt.

Technische Informationen

Werkstoff	
Gehäuse	Polyamid
Dichtungen	Acrylnitril-Butadien-Kautschuk, Polyurethan

