

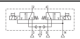

## 2x3/2-Wegeventil, Serie CD10-PI

- ISO 5599-2
- ISO 1
- Qn 1▶2 = 950 l/min
- Plattenanschluss
- Vorsteuerventilbreite 15 mm
- Druckluftanschluss Ausgang Grundplatte DIN ISO 5599 Gr.1
- Elektrischer Anschluss Stecker, ISO 5599-2
- Handhilfsbetätigung nicht rastend, rastend
- beidseitig betätigt
- NC



Bauart	Schieberventil
Vorsteuerung	extern
Dichtprinzip	weich dichtend
Verblockungsprinzip	Grundplattenprinzip 1-fach
Anschlussart	Plattenanschluss
Normen	ISO 5599-2, ISO 1
Norm elektr. Anschluss	ISO 5599-2
Betriebsdruck min./max.	0 ... 8 bar
Steuerdruck min./max.	3,5 ... 8 bar
Umgebungstemperatur min./max.	-20 ... 50 °C
Mediumtemperatur min./max.	0 ... 50 °C
Medium	Druckluft
Max. Partikelgröße	50 µm
Ölgehalt der Druckluft	0 ... 5 mg/m <sup>3</sup>
Druckluftanschluss	nach ISO 5599
Schutzart, mit Anschluss	IP65
Schutzart nach NEMA	NEMA 4
Schutzbeschaltung	Z-Diode
Verpolungsschutz	verpolungssicher
Statusanzeige LED	Grün
Nennwiderstand	288 Ω
Einschaltzeit	100 %
typ. Einschaltzeit	17 ms
typ. Ausschaltzeit	28 ms
Befestigungsschraube	mit Innensechskant
Anzugsmoment der Befestigungsschraube	3 Nm
Gewicht	0,35 kg

### Technische Daten

Materialnummer		HHB	Betriebsspannung DC	Spannungstoleranz DC	Leistungsaufnahme DC
2611091800		NC	24 V	-10% / +10%	2 W
2611091820		NC	24 V	-10% / +10%	2 W

Materialnummer	Nenndurchfluss 1 ▶ 2	Elektrischer Anschluss Vorsteuerventil	verpolungssicher
2611091800	950 l/min	Stecker, ISO 5599-2	verpolungssicher
2611091820	950 l/min	Stecker, ISO 5599-2	verpolungssicher

Nenndurchfluss  $Q_n$  bei 6 bar und  $\Delta p = 1$  bar, HHB = Handhilfsbetätigung, Für Polymergrundplatten können nur extern vorgesteuerte Ventile benutzt werden.

## Technische Informationen

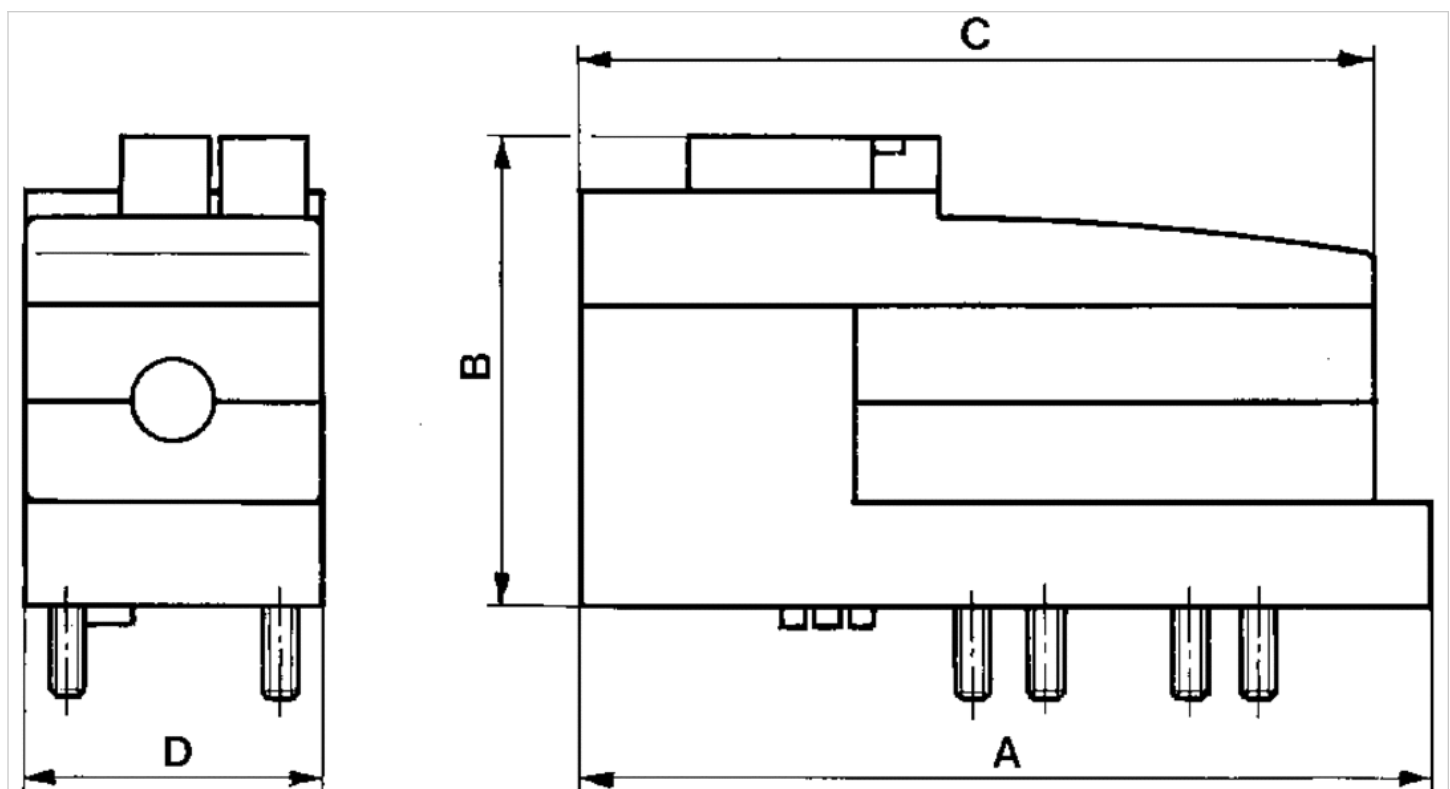
Der min. Steuerdruck darf nicht unterschritten werden, da es sonst zu Fehlschaltungen und ggf. Ventilausfall kommen kann!  
 Der Drucktaupunkt muss mindestens 15 °C unter der Umgebungs- und Mediumtemperatur liegen und darf max. 3 °C betragen.  
 Der Ölgehalt der Druckluft muss über die gesamte Lebensdauer konstant bleiben.  
 Verwenden Sie ausschließlich von AVENTICS zugelassene Öle, siehe Kapitel „Technische Informationen“.

## Technische Informationen

Gehäuse	Polyamid, glasfaserverstärkt
Dichtungen	Acrylnitril-Butadien-Kautschuk

## Abmessungen

### Abmessungen



## Abmessungen

Materialnummer	A	B	C	D
2611091800	124	73	103	44
2611091820	124	73	103	44