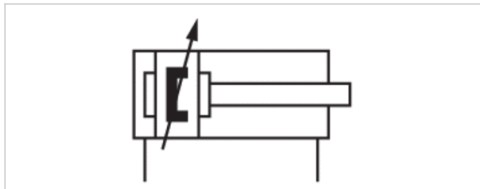


Minizylinder, Serie MNI

- Ø 16-25 mm
- Anschlüsse M5, G 1/8
- doppeltwirkend
- mit Magnetkolben
- Dämpfung pneumatisch, einstellbar
- korrosionsgeschützt
- mit integrierter Aufhängebefestigung
- Kolbenstange Außengewinde
- wärmebeständig



Normen	ISO 6432
Druckluftanschluss	Innengewinde
Betriebsdruck min./max.	1 ... 10 bar
Umgebungstemperatur min./max.	-10 ... 120 °C
Mediumtemperatur min./max.	-10 ... 120 °C
Medium	Druckluft
Max. Partikelgröße	50 µm
Ölgehalt der Druckluft	0 ... 5 mg/m ³
Druck zur Bestimmung der Kolbenkräfte	6.3 bar
Gewicht	Siehe Tabelle unten

Technische Daten

	16 mm	20 mm	25 mm
Kolben-Ø	16 mm	20 mm	25 mm
Kolbenstangengewinde	M6	M8	M10x1,25
Anschlüsse	M5	G 1/8	G 1/8
Kolbenstangen-Ø	6 mm	8 mm	10 mm
Zylinderaußengewinde	M16x1,5	M22x1,5	M22x1,5
Hub 10	0822332451	0822333451	0822334451
25	0822332452	0822333452	0822334452
50	0822332453	0822333453	0822334453
80	0822332454	0822333454	0822334454
100	0822332455	0822333455	0822334455
125	0822332456	0822333456	0822334456
160	0822332457	0822333457	0822334457
200	0822332458	0822333458	0822334458
250	R412008586	0822333459	0822334459
320	R480638873	0822333460	0822334460
400	-	0822333462	0822334461
500	R480611199	-	0822334462

Weitere Abwandlungen sind über die AVENTICS Vertriebszentren erhältlich.

Technische Daten

Kolben-Ø	16 mm	20 mm	25 mm
Kolbenkraft einfahrend	109 N	166 N	260 N
Kolbenkraft ausfahrend	127 N	198 N	309 N
Dämpfungslänge	9 mm	13 mm	17,5 mm
Dämpfungsenergie	0,6 J	1,5 J	2,3 J
Gewicht 0 mm Hub	0,1 kg	0,16 kg	0,265 kg
Gewicht +10 mm Hub	0,006 kg	0,009 kg	0,013 kg
Hub max.	800 mm	1100 mm	1300 mm

Dämpfungsdiagramm siehe Handbuch "Technische Informationen".

Technische Informationen

Der Drucktaupunkt muss mindestens 15 °C unter der Umgebungs- und Mediumtemperatur liegen und darf max. 3 °C betragen.

Der Ölgehalt der Druckluft muss über die gesamte Lebensdauer konstant bleiben.

Verwenden Sie ausschließlich von AVENTICS zugelassene Öle, siehe Kapitel „Technische Informationen“.

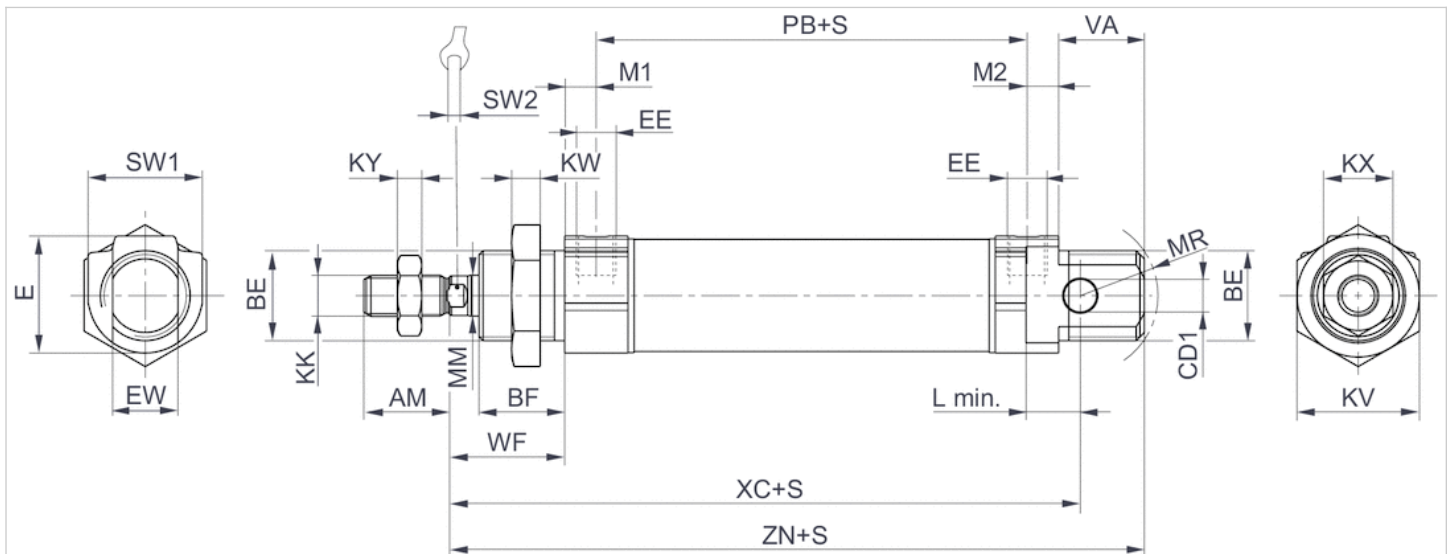
Klemmstück für Magnetfeldsensor notwendig

Technische Informationen

Werkstoff	
Zylinderrohr	Nichtrostender Stahl
Kolbenstange	Nichtrostender Stahl
Kolben	Messing, Aluminium
Deckel vorne	Aluminium, eloxiert
Deckel hinten	Aluminium, eloxiert
Dichtung	Fluor-Kautschuk
Mutter für Zylinderbefestigung	Stahl, verzinkt
Mutter für Kolbenstange	Stahl, verzinkt
Abstreifer	Fluor-Kautschuk

Abmessungen

Abmessungen



S = Hub

Abmessungen

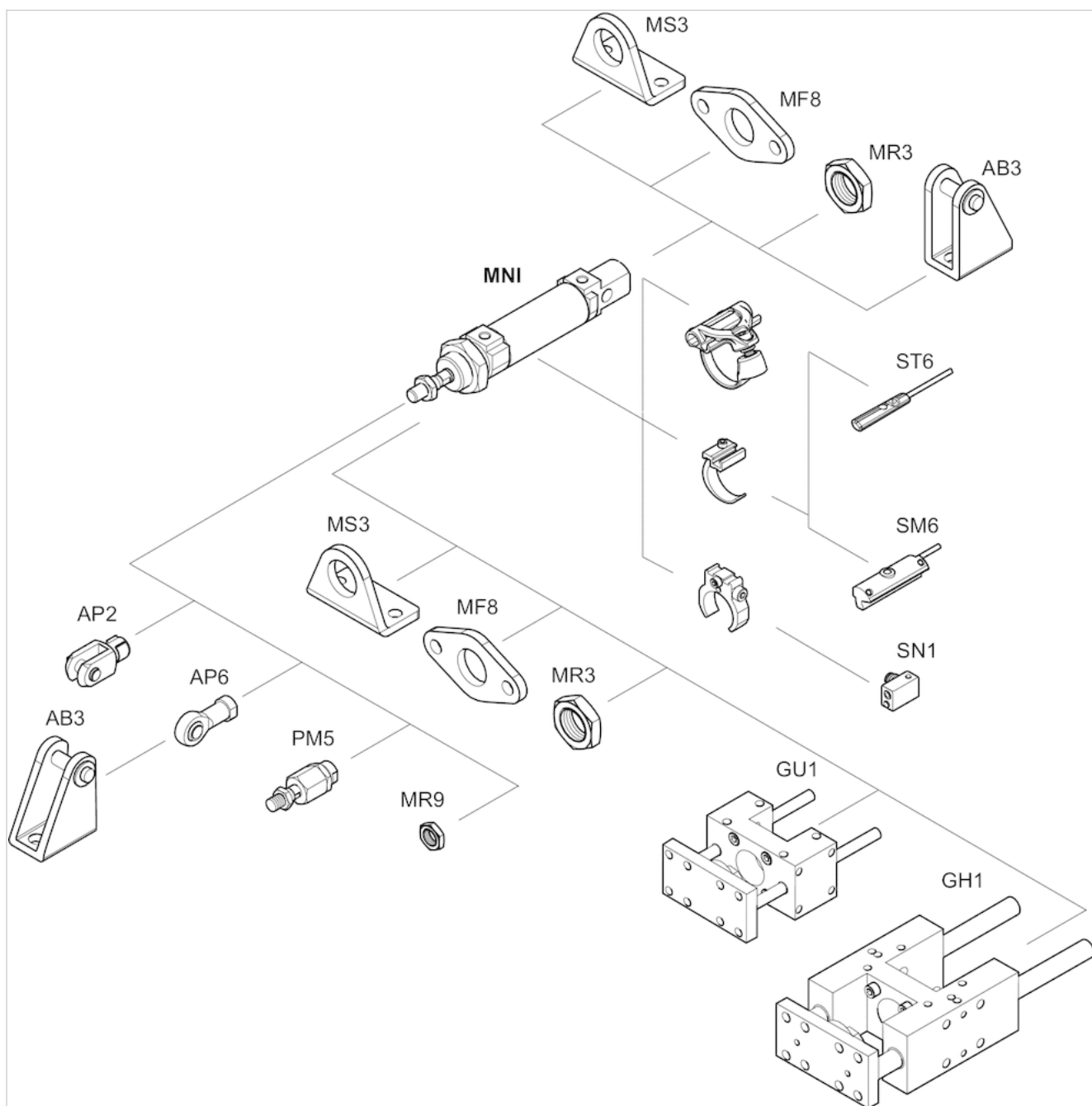
Kolben-Ø	AM-2	BE	BF	CD H9	E	EE	EW d13	KK	KV	KW	KX	KY	L min	MM f8	M1/M2	MR	PB ±1	VA
16 mm	16	M16x1,5	16	6	19	M5 t=5	12	M6	22	6	10	3,2	8	6	4,8	16	47	17
20 mm	20	M22x1,5	18	8	28	G1/8 t=8	16	M8	30	7	13	4	12	8	7	18	51	19
25 mm	22	M22x1,5	21	8	28	G1/8 t=8	16	M10x1,25	30	7	17	6	12	10	7	19	55	21

WF ±1,4	XC ±1	ZN ± 1,4	SW 1	SW 2
22	82	95,5	19	5
24	95	109,5	28	6
28	104	119,5	28	8

t = Gewindetiefe

Zubehörübersicht

Übersichtszeichnung

**HINWEIS:**

Diese Übersichtszeichnung dient zur Orientierung, an welcher Stelle die unterschiedlichen Zubehörteile am Zylinder befestigt werden können. Dazu wurde die Darstellung vereinfacht. Eine konkrete Ableitung maßlicher Gegebenheiten ist deshalb nicht zulässig.