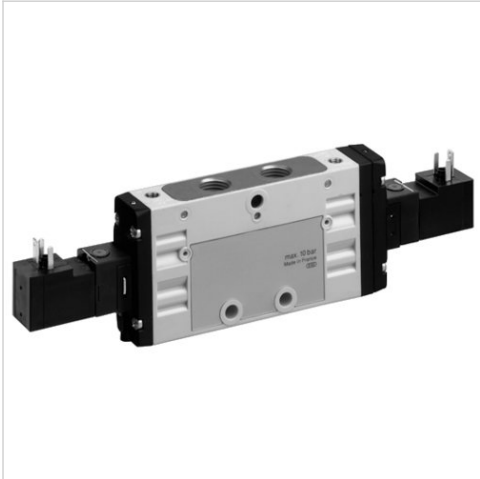



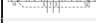
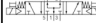


5/3-Wegeventil, Serie TC15



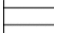
- Qn = 1300 l/min
- Vorsteuerventilbreite : 15 mm
- Rohranschluss
- Druckluftanschluss Ausgang : G 1/4
- Elektrischer Anschluss : Stecker, ISO 15217, Form C
- Handhilfsbetätigung : nicht rastend
- beidseitig betätigt
- Vorsteuerung : intern, extern



Bauart	Schieberventil, überschneidungsfrei
Betätigung	elektrisch
Dichtprinzip	weich dichtend
Betriebsdruck min./max.	Siehe Tabelle unten
Steuerdruck min./max.	3 ... 10 bar
Umgebungstemperatur min./max.	-10 ... 50 °C
Mediumtemperatur min./max.	-10 ... 50 °C
Medium	Druckluft
Max. Partikelgröße	5 µm
Ölgehalt der Druckluft	0 ... 5 mg/m ³
Nenndurchfluss Qn	1300 l/min
Norm elektr. Anschluss	ISO 15217
Schutzart, mit Anschluss	IP65
Einschaltdauer	100 %
typ. Einschaltzeit	12 ms
typ. Ausschaltzeit	13 ms
Störaussendung nach	EN 50081:1992
Montage auf Sammelanschlussleiste	P-Leiste
Anzugsmoment der Befestigungsschraube	2,5 Nm
Gewicht	0,278 kg

Technische Daten

Materialnummer	HHB	Druckluftanschluss		Druckluftanschluss		Druckluftanschluss	
		Eingang	Ausgang	Entlüftung	Vorsteuerung Eingang		
R422000123			G 1/4	G 1/4	G 1/4	-	
0820059102			G 1/4	G 1/4	G 1/4	-	
0820059103			G 1/4	G 1/4	G 1/4	-	
0820059152			G 1/4	G 1/4	G 1/4	M5	
0820059153			G 1/4	G 1/4	G 1/4	M5	
R422000125			G 1/4	G 1/4	G 1/4	-	
0820059112			G 1/4	G 1/4	G 1/4	-	
0820059113			G 1/4	G 1/4	G 1/4	-	
0820059162			G 1/4	G 1/4	G 1/4	M5	
0820059163			G 1/4	G 1/4	G 1/4	M5	
R422000127			G 1/4	G 1/4	G 1/4	-	
0820059122			G 1/4	G 1/4	G 1/4	-	
0820059123			G 1/4	G 1/4	G 1/4	-	
0820059172			G 1/4	G 1/4	G 1/4	M5	

Materialnummer		HHB	Druckluftanschluss	Druckluftanschluss	Druckluftanschluss	Druckluftanschluss
			Eingang	Ausgang	Entlüftung	Vorsteuerung Eingang
0820059173			G 1/4	G 1/4	G 1/4	M5

Materialnummer	Betriebsspannung	Betriebsspannung	Spannungstoleranz	Spannungstoleranz	Halteleistung	Halteleistung
	AC 50 Hz	AC 60 Hz	AC 50 Hz	AC 60 Hz	AC 50 Hz	AC 60 Hz
R422000123	24 V	24 V	-10% / +10%	-10% / +10%	1,6 VA	1,4 VA
0820059102	110 V	110 V	-10% / +10%	-10% / +10%	1,6 VA	1,4 VA
0820059103	230 V	230 V	-10% / +10%	-10% / +10%	1,6 VA	1,4 VA
0820059152	110 V	110 V	-10% / +10%	-10% / +10%	1,6 VA	1,4 VA
0820059153	230 V	230 V	-10% / +10%	-10% / +10%	1,6 VA	1,4 VA
R422000125	24 V	24 V	-10% / +10%	-10% / +10%	1,6 VA	1,4 VA
0820059112	110 V	110 V	-10% / +10%	-10% / +10%	1,6 VA	1,4 VA
0820059113	230 V	230 V	-10% / +10%	-10% / +10%	1,6 VA	1,4 VA
0820059162	110 V	110 V	-10% / +10%	-10% / +10%	1,6 VA	1,4 VA
0820059163	230 V	230 V	-10% / +10%	-10% / +10%	1,6 VA	1,4 VA
R422000127	24 V	24 V	-10% / +10%	-10% / +10%	1,6 VA	1,4 VA
0820059122	110 V	110 V	-10% / +10%	-10% / +10%	1,6 VA	1,4 VA
0820059123	230 V	230 V	-10% / +10%	-10% / +10%	1,6 VA	1,4 VA
0820059172	110 V	110 V	-10% / +10%	-10% / +10%	1,6 VA	1,4 VA
0820059173	230 V	230 V	-10% / +10%	-10% / +10%	1,6 VA	1,4 VA

Materialnummer	Einschaltleistung	Einschaltleistung	Vorsteuerung	Durchflussleitwert	Durchflussleitwert	Nennwiderstand
	AC 50 Hz	AC 60 Hz		b	C-Wert	
R422000123	2,2 VA	2 VA	intern	0,31	5,9 l/(s*bar)	185 Ω
0820059102	2,2 VA	2 VA	intern	0,31	5,9 l/(s*bar)	3700 Ω
0820059103	2,2 VA	2 VA	intern	0,31	5,9 l/(s*bar)	14700 Ω
0820059152	2,2 VA	2 VA	extern	0,31	5,9 l/(s*bar)	3700 Ω
0820059153	2,2 VA	2 VA	extern	0,31	5,9 l/(s*bar)	14700 Ω
R422000125	2,2 VA	2 VA	intern	0,31	5,9 l/(s*bar)	185 Ω
0820059112	2,2 VA	2 VA	intern	0,31	5,9 l/(s*bar)	3700 Ω
0820059113	2,2 VA	2 VA	intern	0,31	5,9 l/(s*bar)	14700 Ω
0820059162	2,2 VA	2 VA	extern	0,31	5,9 l/(s*bar)	3700 Ω
0820059163	2,2 VA	2 VA	extern	0,31	5,9 l/(s*bar)	14700 Ω
R422000127	2,2 VA	2 VA	intern	0,31	5,9 l/(s*bar)	185 Ω
0820059122	2,2 VA	2 VA	intern	0,31	5,9 l/(s*bar)	3700 Ω
0820059123	2,2 VA	2 VA	intern	0,31	5,9 l/(s*bar)	14700 Ω
0820059172	2,2 VA	2 VA	extern	0,31	5,9 l/(s*bar)	3700 Ω
0820059173	2,2 VA	2 VA	extern	0,31	5,9 l/(s*bar)	14700 Ω

Materialnummer	Betriebsdruck min./max.
R422000123	3 ... 10 bar
0820059102	3 ... 10 bar
0820059103	3 ... 10 bar
0820059152	-0,9 ... 10 bar
0820059153	-0,9 ... 10 bar
R422000125	3 ... 10 bar
0820059112	3 ... 10 bar
0820059113	3 ... 10 bar
0820059162	-0,9 ... 10 bar

Materialnummer	Betriebsdruck min./max.
0820059163	-0,9 ... 10 bar
R422000127	3 ... 10 bar
0820059122	3 ... 10 bar
0820059123	3 ... 10 bar
0820059172	-0,9 ... 10 bar
0820059173	-0,9 ... 10 bar

Nenndurchfluss Q_n bei 6 bar und Δp = 1 bar, HHB = Handhilfsbetätigung

Technische Informationen

Der min. Steuerdruck darf nicht unterschritten werden, da es sonst zu Fehlschaltungen und ggf. Ventilausfall kommen kann!
 Der Drucktaupunkt muss mindestens 15 °C unter der Umgebungs- und Mediumstemperatur liegen und darf max. 3 °C betragen.
 Der Ölgehalt der Druckluft muss über die gesamte Lebensdauer konstant bleiben.
 Verwenden Sie ausschließlich von AVENTICS zugelassene Öle, siehe Kapitel „Technische Informationen“.

Technische Informationen

Werkstoff	
Gehäuse	Polyamid, glasfaserverstärkt
Dichtungen	Acrylnitril-Butadien-Kautschuk, Hydrierter Nitril-Butadien-Kautschuk
Frontplatte	Polyamid, glasfaserverstärkt
Gewindebuchse	Messing, Zink-Druckguss, vernickelt, verchromt

Abmessungen

Abmessungen

