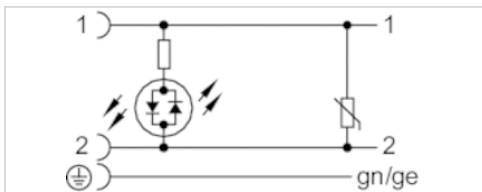


## Leitungsdose mit Kabel, Serie CN1

- Buchse, Form C Industrie, 4-polig, gewinkelt, 90°
- offene Kabelenden, 3-polig
- mit Kabel
- ungeschirmt



Umgebungstemperatur min./max.	-25 ... 90 °C
Betriebsspannung DC, max.	24 V DC
Betriebsspannung AC, max.	24 V AC
Schutzart	IP65
Schutzbeschaltung	Varistor
Leiterquerschnitt	0,5 mm <sup>2</sup>
Anzugsmoment der Befestigungsschraube	0,4 Nm
Gewicht	Siehe Tabelle unten



### Technische Daten

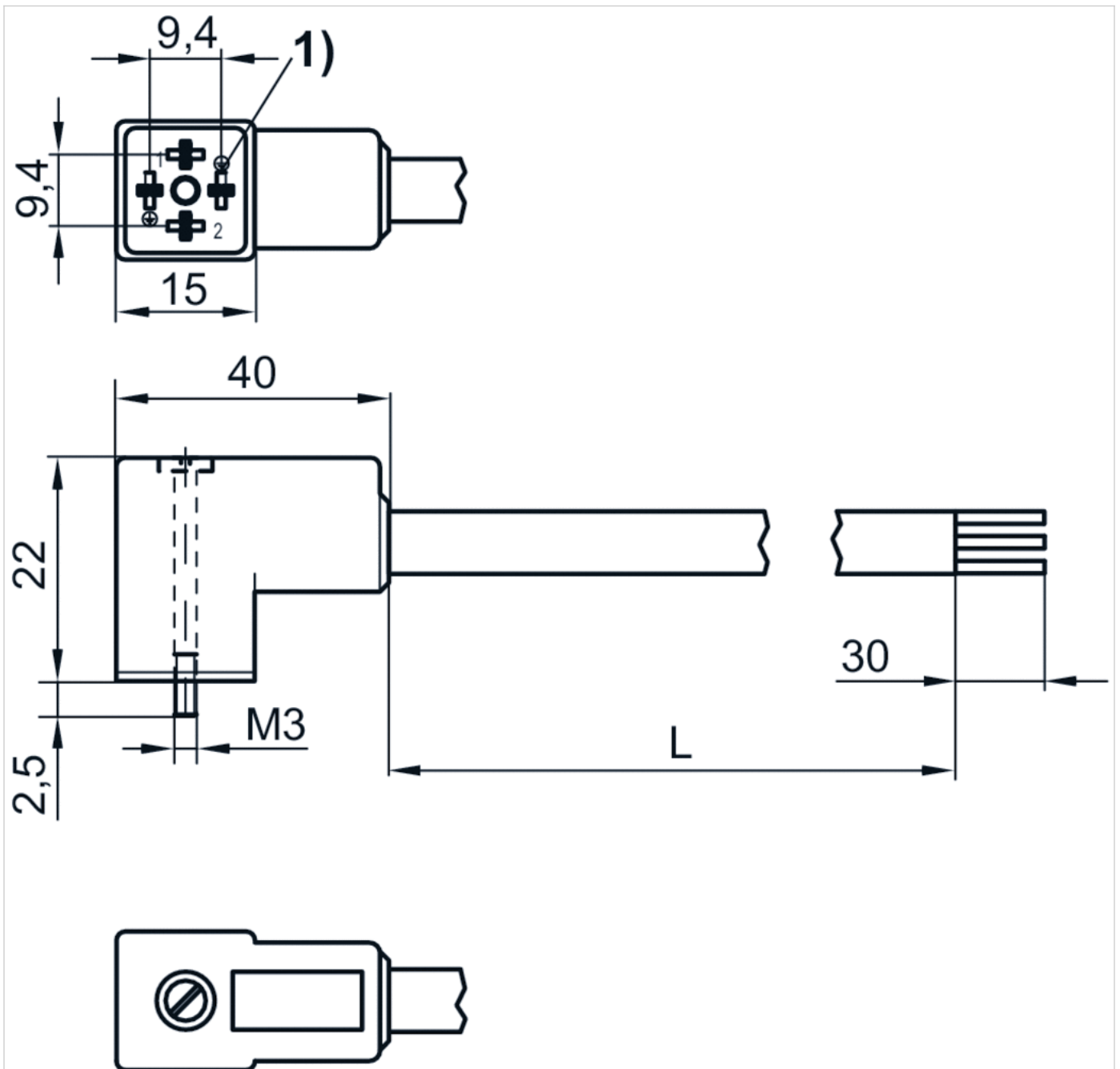
Materialnummer	Strom, max.	Kontaktbelegung	Statusanzeige LED	Anzahl Leiter	Kabellänge	Gewicht
R412024833	1,5 A	2+E	Gelb	3	3 m	0,137 kg
R412024834	1,5 A	2+E	Gelb	3	5 m	0,21 kg
R412024835	1,5 A	2+E	Gelb	3	5 m	0,42 kg

### Technische Informationen

Werkstoff	
Gehäuse	Polyamid
Dichtungen	Naturkautschuk / Butadien-Kautschuk
Kabelummantelung	Polyvinylchlorid

Abmessungen

Abmessungen



1) KodierstiftL = Länge