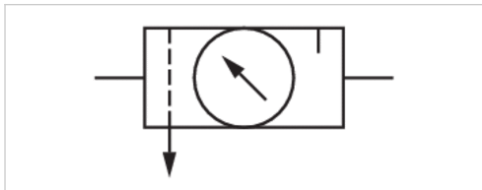


Wartungseinheit, 3-teilig, Serie AS1- ACT

- G 1/4
- Lufteinspeisung links
- Filterporenweite 5 μm
- mit integriertem Manometer



Bauart	3-teilig, verblockbar
Bestandteile	Filter, Druckregler, Öler
Einbaulage	senkrecht
Betriebsdruck min./max.	1,5 ... 12 bar
Umgebungstemperatur min./max.	-10 ... 50 °C
Mediumstemperatur min./max.	-10 ... 50 °C
Medium	Druckluft, neutrale Gase
Nenndurchfluss Qn	480 l/min
Reglertyp	Membran-Druckregelventile
Reglerfunktion	mit Sekundärentlüftung
Regelbereich min./max.	0,5 ... 8 bar
Druckversorgung	einseitig
Behältervolumen Filter	16 cm ³
Filterelement	wechselbar
Kondensatablass	Siehe Tabelle unten
Behältervolumen Öler	35 cm ³
Befüllungsart	manuelle Ölbefüllung
Gewicht	Siehe Tabelle unten

Technische Daten

Materialnummer	Anschluss	Durchfluss	Kondensatablass	Gewicht
		Qn		
R412014675	G 1/4	480 l/min	halbautomatisch, drucklos offen	0,628 kg
R412014676	G 1/4	480 l/min	vollautomatisch, drucklos offen	0,646 kg
R412014677	G 1/4	480 l/min	vollautomatisch, drucklos geschlossen	0,646 kg

Nenndurchfluss Qn bei Sekundärdruck p₂ = 6 bar und Δp = 1 bar

Technische Informationen

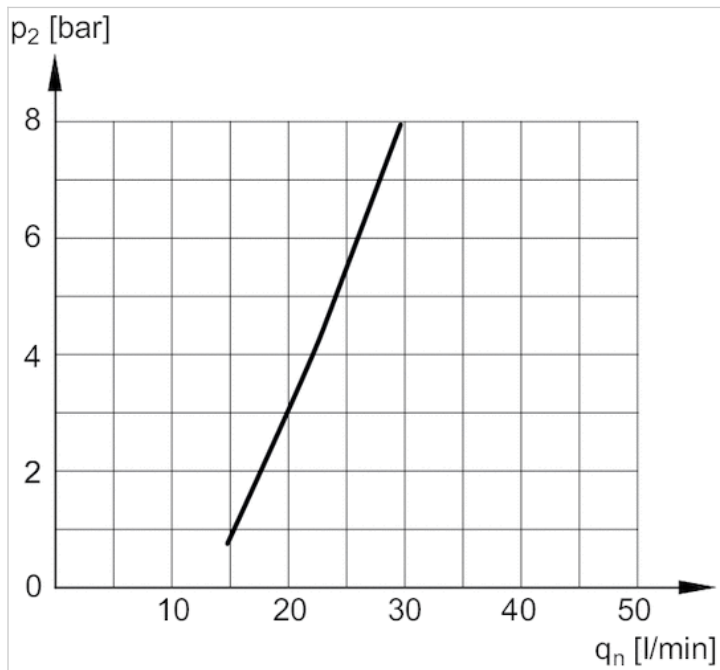
Der Drucktaupunkt muss mindestens 15 °C unter der Umgebungs- und Mediumstemperatur liegen und darf max. 3 °C betragen. Bitte beachten: Behälter aus Polycarbonat sind anfällig gegenüber Lösungsmitteln, ergänzende Hinweise finden Sie unter "Kundeninformationen"

Öldosierung bei 1000 l/min, [Tropfen / min] 10-20

Feste Verunreinigung der Druckluft am Ausgang nach ISO 8573-1 Klasse 6

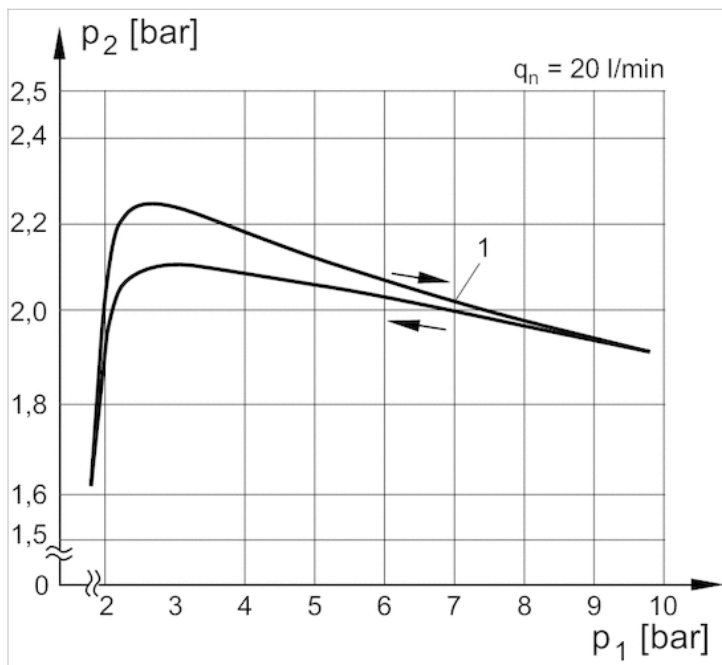
Diagramme

Öleransprechgrenze



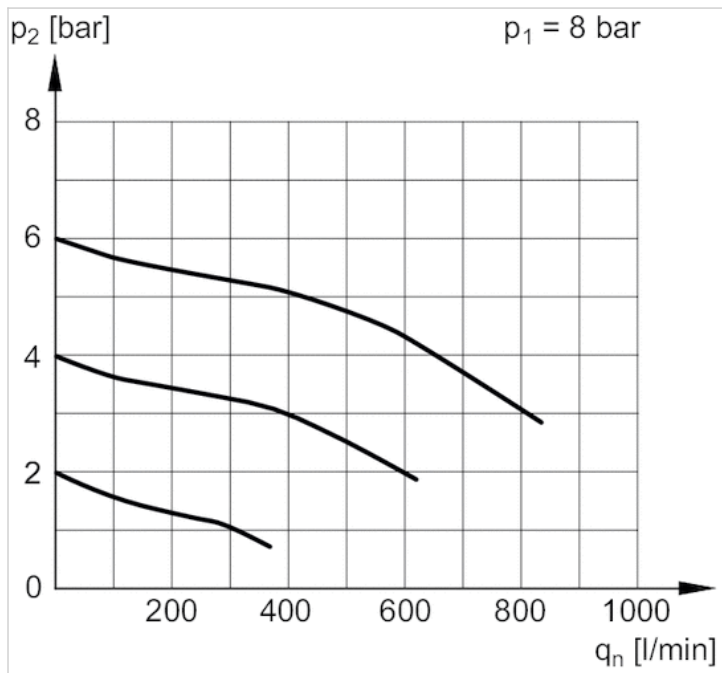
p2 = Sekundärdruck
qn = Nenndurchfluss

Druckkennlinie



p1 = Betriebsdruck
p2 = Sekundärdruck
qn = Nenndurchfluss
1) = Startpunkt

Durchflusscharakteristik



p_1 = Betriebsdruck
 p_2 = Sekundärdruck
 q_n = Nenndurchfluss