

Schwenkzapfenbefestigung, vorne oder hinten, Serie MT5, MT6

- für Serie CCI, CVI, CCL-IC/-IS, ICL, PRA/TRB, CVI, ICL, CCL-IS, PRA, TRB

- geeigneter Kolben-Ø 32, 40, 50, 63, 80, 100, 125 mm



null

Das ausgelieferte Produkt kann von der Abbildung abweichen.

Technische Daten

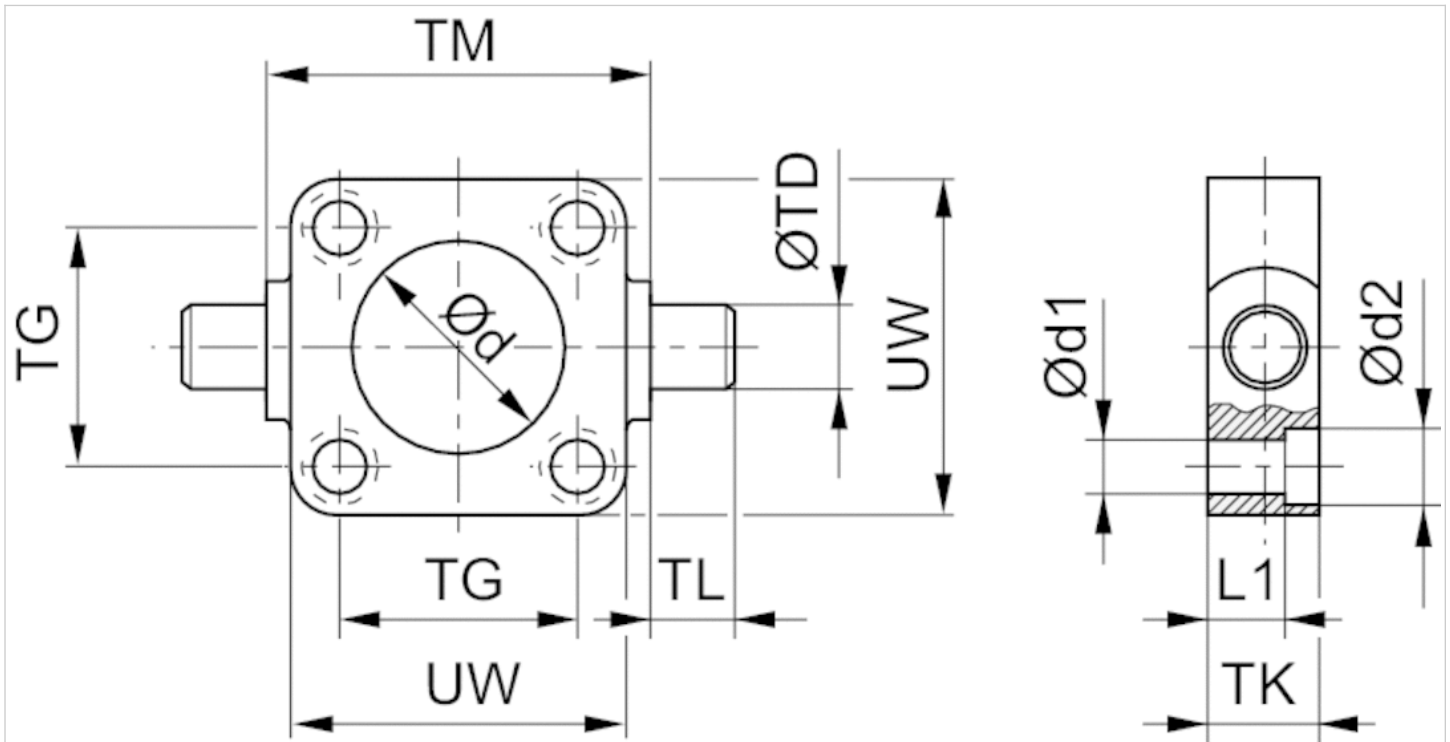
Materialnummer	Kolben-Ø	Für Serie
1827001609	32 mm	CCI, CVI, CCL-IC/-IS, ICL, PRA/TRB
1827001610	40 mm	CCI, CVI, CCL-IC/-IS, ICL, PRA/TRB
1827001611	50 mm	CCI, CVI, CCL-IC/-IS, ICL, PRA/TRB
1827002046	63 mm	CCI, CVI, CCL-IC/-IS, ICL, PRA/TRB
1827001613	80 mm	CCI, CVI, CCL-IC/-IS, ICL, PRA/TRB
1827001614	100 mm	CCI, CVI, CCL-IC/-IS, ICL, PRA/TRB
1827001615	125 mm	CVI, ICL, CCL-IS, PRA, TRB

Lieferumfang: Schwenkzapfenbefestigung inkl. Befestigungsschrauben

Technische Informationen

Werkstoff	
Werkstoff	Gusseisen mit Kugelgraphit
	verzinkt
Schrauben	Stahl
	verzinkt

Abmessungen



Abmessungen

Materialnummer	Kolben- \varnothing	$\varnothing d$ H11	$\varnothing d1$	$\varnothing d2$	L1	TD e9	TG $\pm 0,2$	TK	TL h14	TM h14	UW
1827001609	32 mm	30	6.6	11	7.5	12	32.5	16	12	50	48
1827001610	40 mm	35	6.6	11	7.5	16	38	20	16	63	56
1827001611	50 mm	40	9	15	10	16	46.5	24	16	75	65
1827002046	63 mm	45	9	15	10	20	56.5	24	20	90	75
1827001613	80 mm	45	11	18	16	20	72	28	20	110	100
1827001614	100 mm	55	11	18	25.5	25	89	38	25	132	120
1827001615	125 mm	60	14	20	34	25	110	46	25	160	145