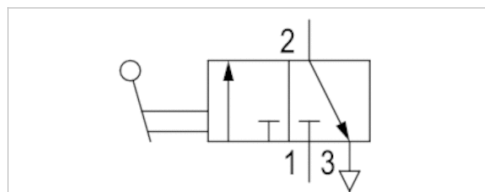


Serie QR1-ASC

- Qn 1→2 = 500-1600 l/min

- Steckanschluss / Steckanschluss



Bauart

Betriebsdruck min./max.

Umgebungstemperatur min./max.

Mediumtemperatur min./max.

Medium

Gewicht

Sitzventil

0 ... 10 bar

0 ... 60 °C

0 ... 60 °C

Druckluft

Siehe Tabelle unten

Technische Daten

Materialnummer	Anschluss 1	Anschluss 2	Durchfluss	Liefereinheit	Gewicht
			Qn 1→2		
R412005482	Ø 6	Ø 6	500 l/min	5 Stück	0,023 kg
R412005483	Ø 8	Ø 8	550 l/min	5 Stück	0,025 kg
R412005484	Ø 10	Ø 10	1500 l/min	5 Stück	0,043 kg
R412005485	Ø 12	Ø 12	1600 l/min	5 Stück	0,047 kg

Nenndurchfluss Qn bei 6 bar und $\Delta p = 1$ bar

Technische Informationen

Werkstoff	
Gehäuse	Polybutylenterephthalat
Dichtungen	Acrylnitril-Butadien-Kautschuk
Handhebel	Polybutylenterephthalat

