

Serie QR1-S Standard

- Schottverschraubung
- Innengewinde
- G 1/8, G 1/4, G 3/8, G 1/2
- Steckanschluss
- Ø 4, Ø 6, Ø 8, Ø 10, Ø 12
- QR1-S-RSI



Betriebsdruck min./max.

-0,95 ... 10 bar

Umgebungstemperatur min./max.

0 ... 60 °C

Gewicht

Siehe Tabelle unten

Technische Daten

Materialnummer	Anschluss G	Anschluss D	Liefermenge	Gewicht
2122604180	G 1/8	Ø 4	10 Stück	0,018 kg
2122606180	G 1/8	Ø 6	10 Stück	0,026 kg
R412005232	G 1/8	Ø 8	10 Stück	0,078 kg
2122606140	G 1/4	Ø 6	10 Stück	0,028 kg
2122608140	G 1/4	Ø 8	10 Stück	0,044 kg
R412005233	G 1/4	Ø 10	10 Stück	0,066 kg
R412005231	G 3/8	Ø 8	10 Stück	0,036 kg
2122610380	G 3/8	Ø 10	10 Stück	0,069 kg
R412005235	G 3/8	Ø 12	10 Stück	0,078 kg
2122612120	G 1/2	Ø 12	10 Stück	0,08 kg

Gewicht pro Stück

Technische Informationen

Die Serien QR1 (Kunststoff) und QR2 (Metall) sind nicht kombinierbar

Weitere Informationen zu Montage und Toleranzen der verwendbaren Schläuche siehe Kapitel „Technische Informationen“.

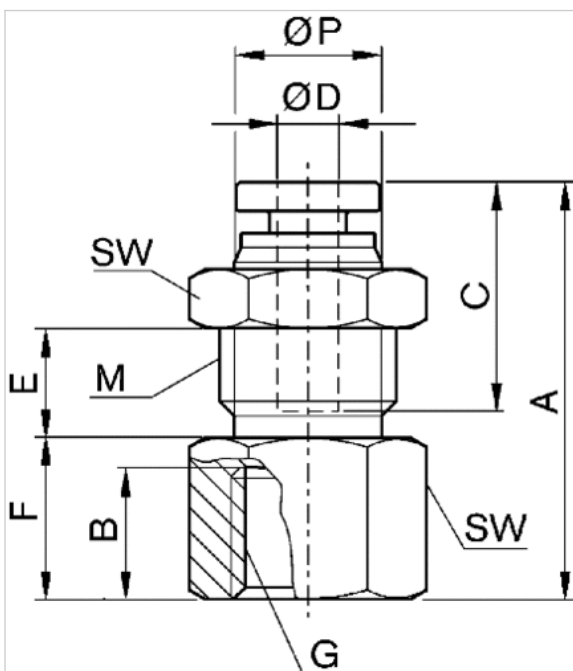
Technische Informationen

Werkstoff	
Werkstoff	vernickelt
Gehäuse	Messing, vernickelt

Werkstoff	
Dichtung	Acrylnitril-Butadien-Kautschuk
Zahnscheibe	Nichtrostender Stahl
Lösering	Polyoxymethylen
Lösering Aufnahme	Zink-Druckguss, Messing, vernickelt
Gewinde	Messing, vernickelt

Abmessungen

Abmessungen



Abmessungen

Materialnummer	Anschluss D	Anschluss G	M	A	B	C	E	F	$\varnothing P$	SW
2122604180	$\varnothing 4$	G 1/8	M12	26.2	9	16	5	11	10	14
2122606180	$\varnothing 6$	G 1/8	M14	27.1	9	17	7.5	9	12	17
R412005232	$\varnothing 8$	G 1/8	M16	31.5	9	18.5	9.2	10	14	19
2122606140	$\varnothing 6$	G 1/4	M14	31.7	12	17	7.5	13.5	12	17
2122608140	$\varnothing 8$	G 1/4	M16	35.5	12	18.5	9.2	14	14	19
R412005233	$\varnothing 10$	G 1/4	M20	34	12	21	7	14	17	24
R412005231	$\varnothing 8$	G 3/8	M16	36.5	13	18.5	9.2	15	14	19
2122610380	$\varnothing 10$	G 3/8	M20	35	13	21	7	15	17	24
R412005235	$\varnothing 12$	G 3/8	M22	37.5	13	22.5	9.9	15	20	24
2122612120	$\varnothing 12$	G 1/2	M22	41.5	16	22.5	9.9	19	20	24