

Serie QR2-S Standard

- Gerader Steckanschluss, erweiternd
- Stechhülse
- Ø 4, Ø 6
- Steckanschluss
- Ø 6, Ø 8
- QR2-S-REE



Betriebsdruck min./max.

-0,95 ... 16 bar

Umgebungstemperatur min./max.

-20 ... 80 °C

Gewicht

Siehe Tabelle unten

Technische Daten

Materialnummer	Anschluss G	Anschluss D	Liefermenge	Gewicht
1823391628	Ø 4	Ø 6	10 Stück	0,008 kg
1823391890	Ø 6	Ø 8	10 Stück	0,01 kg

Gewicht pro Stück

Technische Informationen

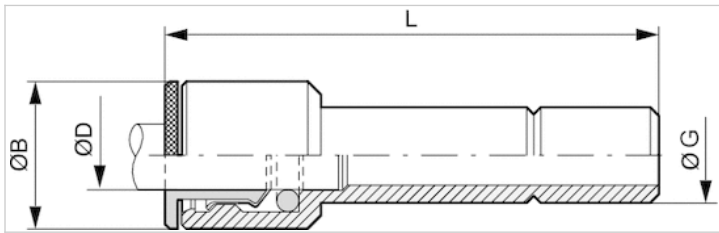
Die Serien QR1 (Kunststoff) und QR2 (Metall) sind nicht kombinierbar

Weitere Informationen zu Montage und Toleranzen der verwendbaren Schläuche siehe Kapitel „Technische Informationen“.

Technische Informationen

Werkstoff	
Gehäuse	Messing, vernickelt
Dichtung	Acrylnitril-Butadien-Kautschuk
Zahnscheibe	Nichtrostender Stahl
Lösering	Messing, vernickelt

Abmessungen



Abmessungen

Materialnummer	Anschluss D	Anschluss G	Ø B	L
1823391628	Ø 6	Ø 4	10.5	33.5
1823391890	Ø 8	Ø 6	13	39