

5/3-Wegeventil, Serie 581, Größe 3

- $Q_n = 4100 \text{ l/min}$
- Plattenanschluss
- Druckluftanschluss Ausgang Grundplatte ISO 5599-1
- verblockbar
- ATEX-geeignet



Bauart	Schieberventil
Verblockungsprinzip	Grundplattenprinzip 1-fach
Dichtprinzip	weich dichtend
ATEX-Kategorie G	2G Ex mb II T4
ATEX-Kategorie D	2D Ex tD A21 T130°C
Anschlussart	Plattenanschluss
Normen	ISO 5599-1, ISO 3
Nenndurchfluss Q_n	4100 l/min
Druckluftanschluss	Grundplatte ISO 5599-1
Betriebsdruck min./max.	-0,95 ... 16 bar
Steuerdruck min./max.	3 ... 16 bar
Umgebungstemperatur min./max.	-20 ... 70 °C
Mediumtemperatur min./max.	-20 ... 70 °C
Medium	Druckluft, Klasse 6-4-3
Max. Partikelgröße	50 μm
Ölgehalt der Druckluft	0 ... 5 mg/m^3
Befestigungsschraube	mit Innensechskant
Anzugsmoment der Befestigungsschraube	10 Nm
Gewicht	0,85 kg

Technische Daten

Materialnummer			Durchflussleitwert	Drossel	ATEX	Abb.	
			C-Wert				
5813430000		geschlossene Mittelstellung	14,1 l/(s*bar)	-	ATEX-geeignet	-	-
5813440000		geschlossene Mittelstellung	14,1 l/(s*bar)	-	ATEX-geeignet	Fig. 1	1)
5813431000		geschlossene Mittelstellung	14,1 l/(s*bar)	mit Drossel	ATEX-geeignet	-	2)
5813441000		geschlossene Mittelstellung	14,1 l/(s*bar)	mit Drossel	ATEX-geeignet	Fig. 1	1)
5813530000		entlüftete Mittelstellung	14,1 l/(s*bar)	-	ATEX-geeignet	-	-
5813540000		entlüftete Mittelstellung	14,1 l/(s*bar)	-	ATEX-geeignet	Fig. 1	1)
5813531000		entlüftete Mittelstellung	14,1 l/(s*bar)	mit Drossel	ATEX-geeignet	-	2)
5813541000		entlüftete Mittelstellung	14,1 l/(s*bar)	mit Drossel	ATEX-geeignet	Fig. 1	1)
5813730000		belüftete Mittelstellung	14,1 l/(s*bar)	-	ATEX-geeignet	-	-
5813740000		belüftete Mittelstellung	14,1 l/(s*bar)	-	ATEX-geeignet	Fig. 1	1)
5813731000		belüftete Mittelstellung	14,1 l/(s*bar)	mit Drossel	ATEX-geeignet	-	2)
5813741000		belüftete Mittelstellung	14,1 l/(s*bar)	mit Drossel	ATEX-geeignet	Fig. 1	1)

Nenndurchfluss Q_n bei 6 bar und $\Delta p = 1 \text{ bar}$

1) Ventildeckel, mit zwei Anschlussplätzen, zur Montage von Logikmodulen der Serie 551.

2)

Technische Informationen

Der min. Steuerdruck darf nicht unterschritten werden, da es sonst zu Fehlschaltungen und ggf. Ventilausfall kommen kann!
 Der Drucktaupunkt muss mindestens 15 °C unter der Umgebungs- und Mediumstemperatur liegen und darf max. 3 °C betragen.
 Der Ölgehalt der Druckluft muss über die gesamte Lebensdauer konstant bleiben.
 Verwenden Sie ausschließlich von AVENTICS zugelassene Öle, siehe Kapitel „Technische Informationen“.

Technische Informationen

Gehäuse	Aluminium
Dichtungen	Acrylnitril-Butadien-Kautschuk

Abmessungen

Abmessungen

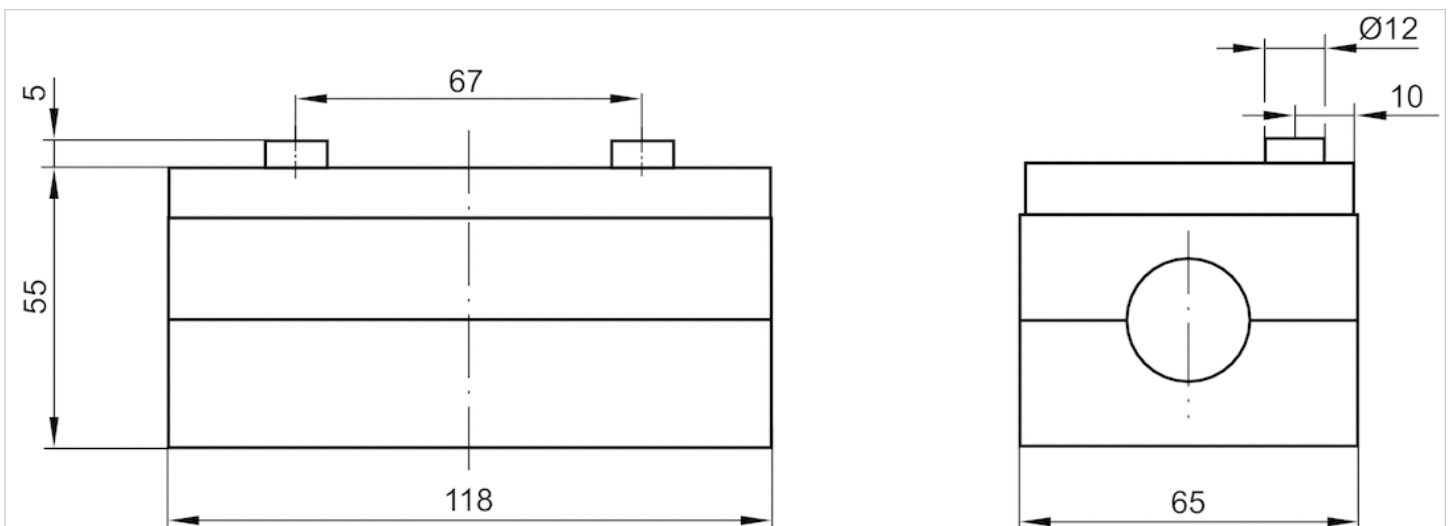


Fig. 1 Lochbild für Logikmodule

