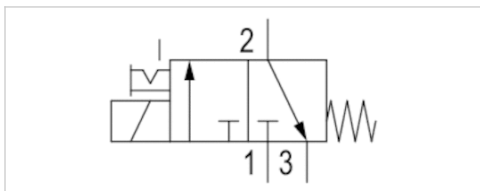






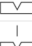
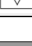
## 3/2-Wegeventil, Serie 579

- Qn = 50 l/min
- Rohranschluss
- Druckluftanschluss Ausgang Ø6x1
- Elektrischer Anschluss Stecker, ISO 15217, Form C
- Handhilfsbetätigung rastend



Bauart	Sitzventil
Betätigung	elektrisch
Dichtprinzip	weich dichtend
Betriebsdruck min./max.	0 ... 7 bar
Umgebungstemperatur min./max.	-15 ... 50 °C
Mediumtemperatur min./max.	-15 ... 50 °C
Medium	Druckluft
Max. Partikelgröße	5 µm
Ölgehalt der Druckluft	0 ... 1 mg/m <sup>3</sup>
Nenndurchfluss Qn	50 l/min
Schutzart, mit Anschluss	IP65
Verpolungsschutz	verpolungssicher
Einschaltdauer	100 %
typ. Einschaltzeit	20 ms
typ. Ausschaltzeit	23 ms
Gewicht	0,079 kg

### Technische Daten

Materialnummer	NC	HHB	Typ	Druckluftanschluss	Druckluftanschluss	Betriebsspannung	Betriebsspannung
				Eingang	Ausgang	DC	AC 50 Hz
5794000210	NC		Einzelventil	Ø6x1	Ø6x1	12 V	-
5794000220	NC		Einzelventil	Ø6x1	Ø6x1	24 V	-
5794000620	NC		Einzelventil	Ø6x1	Ø6x1	24 V	-
5794005220	NC		Einzelventil	Ø6x1	Ø6x1	-	24 V
5794005270	NC		Einzelventil	Ø6x1	Ø6x1	-	110 V
5794005280	NC		Einzelventil	Ø6x1	Ø6x1	-	230 V

Materialnummer	Betriebsspannung	Leistungsaufnahme	Halteleistung	Halteleistung	Einschaltleistung	Einschaltleistung	LED
	AC 60 Hz	DC	AC 50 Hz	AC 60 Hz	AC 50 Hz	AC 60 Hz	
5794000210	-	2 W	-	-	-	-	-
5794000220	-	2 W	-	-	-	-	-
5794000620	-	2,1 W	-	-	-	-	Rot
5794005220	24 V	-	3,1 VA	3,1 VA	4,2 VA	4,2 VA	-
5794005270	110 V	-	3 VA	3 VA	4,2 VA	4,2 VA	-
5794005280	230 V	-	3,1 VA	3,1 VA	4,4 VA	4,4 VA	-

Materialnummer	verpolungssicher	
5794000210	verpolungssicher	-
5794000220	verpolungssicher	-

Materialnummer	verpolungssicher	
5794000620	verpolungssicher	1)
5794005220	verpolungssicher	-
5794005270	verpolungssicher	-
5794005280	verpolungssicher	-

Nenndurchfluss  $Q_n$  bei 6 bar und  $\Delta p = 1$  bar, HHB = Handhilfsbetätigung

1) mit LED und Schutzdiode für Spannungsspitzenabbau in der Magnetspule

## Technische Informationen

Der min. Steuerdruck darf nicht unterschritten werden, da es sonst zu Fehlschaltungen und ggf. Ventilausfall kommen kann!  
 Der Drucktaupunkt muss mindestens 15 °C unter der Umgebungs- und Mediumstemperatur liegen und darf max. 3 °C betragen.  
 Der Ölgehalt der Druckluft muss über die gesamte Lebensdauer konstant bleiben.  
 Verwenden Sie ausschließlich von AVENTICS zugelassene Öle, siehe Kapitel „Technische Informationen“.

Ausführungen mit Spannung kleiner 50 V DC besitzen keinen Schutzkontakt.

## Technische Informationen

### Werkstoff

Gehäuse

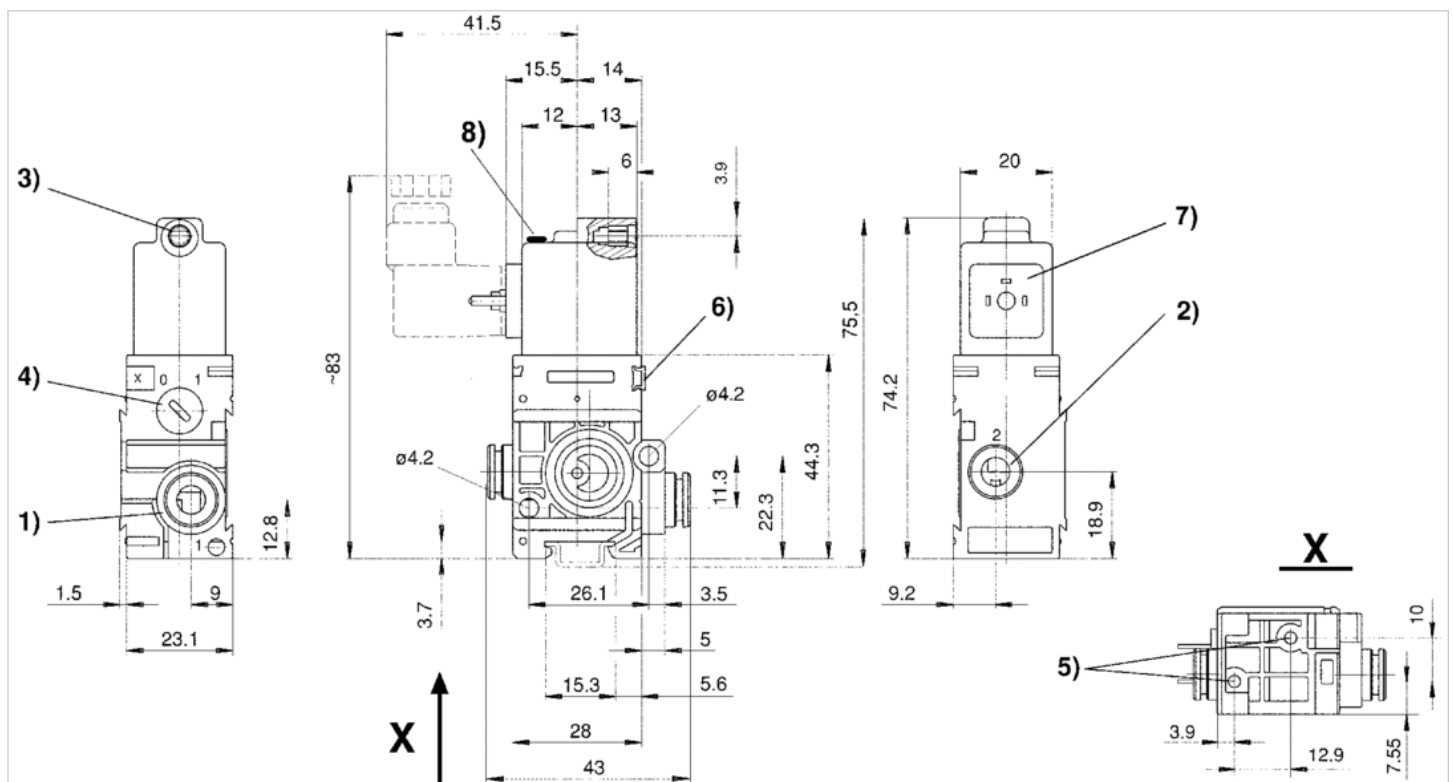
Polyamid

Dichtungen

Acrylnitril-Butadien-Kautschuk

## Abmessungen

### Abmessungen



1) Anschluss 1

- 2) Anschluss 2
- 3) Anschluss 3, Kern-Ø für M5
- 4) Handhilfsbetätigung
- 5) Sackloch 6 tief für Blechschraube 3,5
- 6) Befestigungsmöglichkeit für Bezeichnungsschild
- 7) Spule um 180° drehbar
- 8) LED