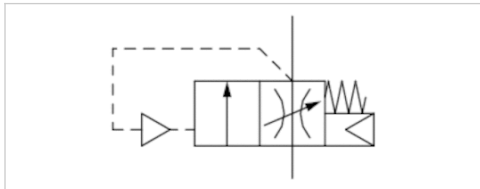


Befüllventil, pneumatisch betätigt, Serie AS2-SSV

- Druckluftanschluss 1/4 NPT, 3/8 NPT



Bauart	Sitzventil, verblockbar
Dichtprinzip	weich dichtend
Betriebsdruck min./max.	2,5 ... 16 bar
Umgebungstemperatur min./max.	-10 ... 50 °C
Mediumstemperatur min./max.	-10 ... 50 °C
Medium	Druckluft, neutrale Gase
Max. Partikelgröße	5 µm
Gewicht	0,203 kg



Technische Daten

Materialnummer	Anschluss	Durchfluss
		Qn
R432000676	1/4 NPT	2000 l/min
R432000677	3/8 NPT	2000 l/min

Nenndurchfluss Qn bei Sekundärdruck $p_2 = 6$ bar und $\Delta p = 1$ bar

Technische Informationen

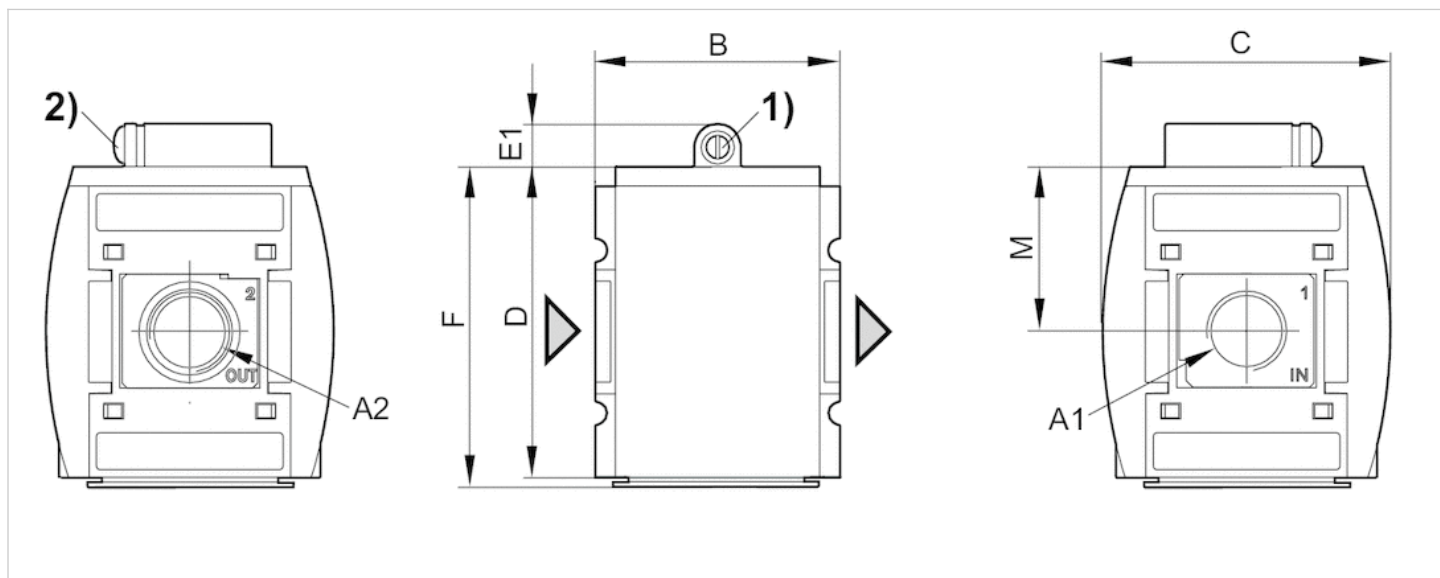
Die Änderung der Durchflussrichtung (von Lufteinspeisung links auf Lufteinspeisung rechts) erfolgt durch einen um 180° in der vertikalen Achse gedrehten Einbau. Weitere Details entnehmen Sie bitte der Bedienungsanleitung.

Technische Informationen

Werkstoff	
Gehäuse	Polyamid
Frontplatte	Acrylnitril-Butadien-Styrol
Dichtungen	Acrylnitril-Butadien-Kautschuk
Gewindebuchse	Zink-Druckguss

Abmessungen

Abmessungen



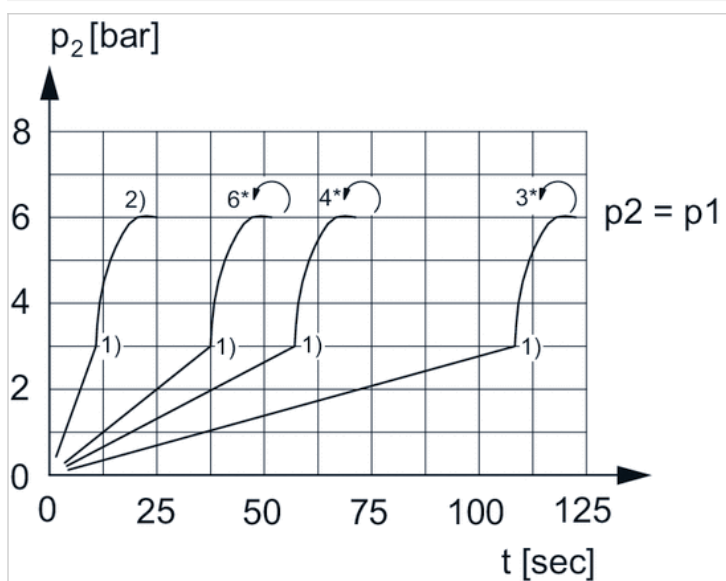
A1 = Eingang
 A2 = Ausgang
 1) Stellschraube für Befüllzeit
 2) Verstellschutz für Stellschraube

Abmessungen in inch

A1	A2	B	C	D	E1	F	M
1/4 NPT	1/4 NPT	2.05	2.32	2.56	0.43	2.64	1.34
3/8 NPT	3/8 NPT	2.05	2.32	2.56	0.43	2.64	1.34

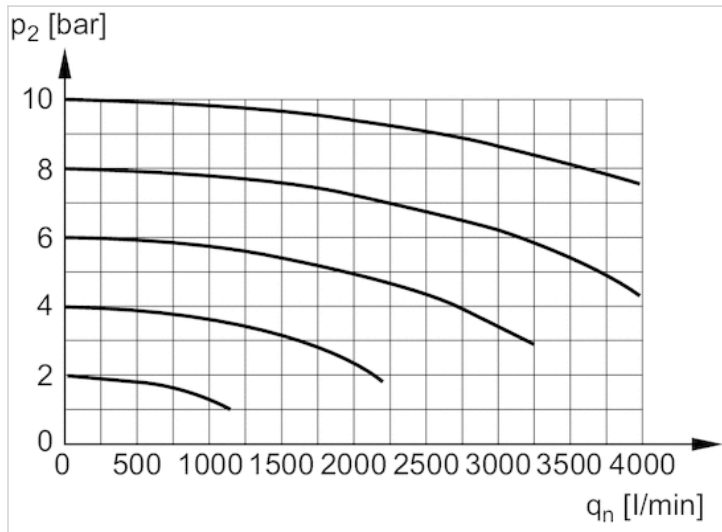
Diagramme

Sekundärdruckverlauf bei Befüllung



p_1 = Betriebsdruck
 p_2 = Sekundärdruck = Befüllzeit, über Stellschraube (Drossel) einstellbar
 1) Schaltpunkt: Befüllzeit einstellbar, Umschaltdruck fest vorgegeben $\approx 0,5 \times p_1$ (50%)
 2) Drossel vollständig geöffnet
 *) Stellschraubenumdrehungen

Durchflusscharakteristik



p2 = Sekundärdruck
qn = Nenndurchfluss