

## Endplatte links, Endplatte rechts

- Norm ISO 5599-1
- Baugröße ISO 1, ISO 2, ISO 3
- Typ C
- Druckluftanschluss Ausgang G 3/8, 3/8 NPT, G 1/2, 1/2 NPT, G 3/4, 3/4 NPT
- verblockbar



Normen	ISO 5599-1
Betriebsdruck min./max.	-1 ... 16 bar
Umgebungstemperatur min./max.	-20 ... 70 °C
Mediumstemperatur min./max.	-20 ... 70 °C
Medium	Druckluft
Richtung pneum. Anschluss (1)	Beide Richtungen möglich
Richtung pneum. Anschluss (3,5)	Beide Richtungen möglich
Entlüftungstyp	Anschlüsse getrennt
Gewicht	Siehe Tabelle unten

### Technische Daten

Materialnummer	Baugröße	Druckluftanschluss Ausgang [2 / 4]	Gewicht
R432037639	ISO 1	G 3/8	0,592 kg
R432037640	ISO 1	3/8 NPT	0,592 kg
R432037641	ISO 2	G 1/2	1,039 kg
R432037642	ISO 2	1/2 NPT	1,039 kg
R432037643	ISO 3	G 3/4	1,885 kg
R432037644	ISO 3	3/4 NPT	1,885 kg

Lieferung inkl. Dichtung und Befestigungsschrauben

### Technische Informationen

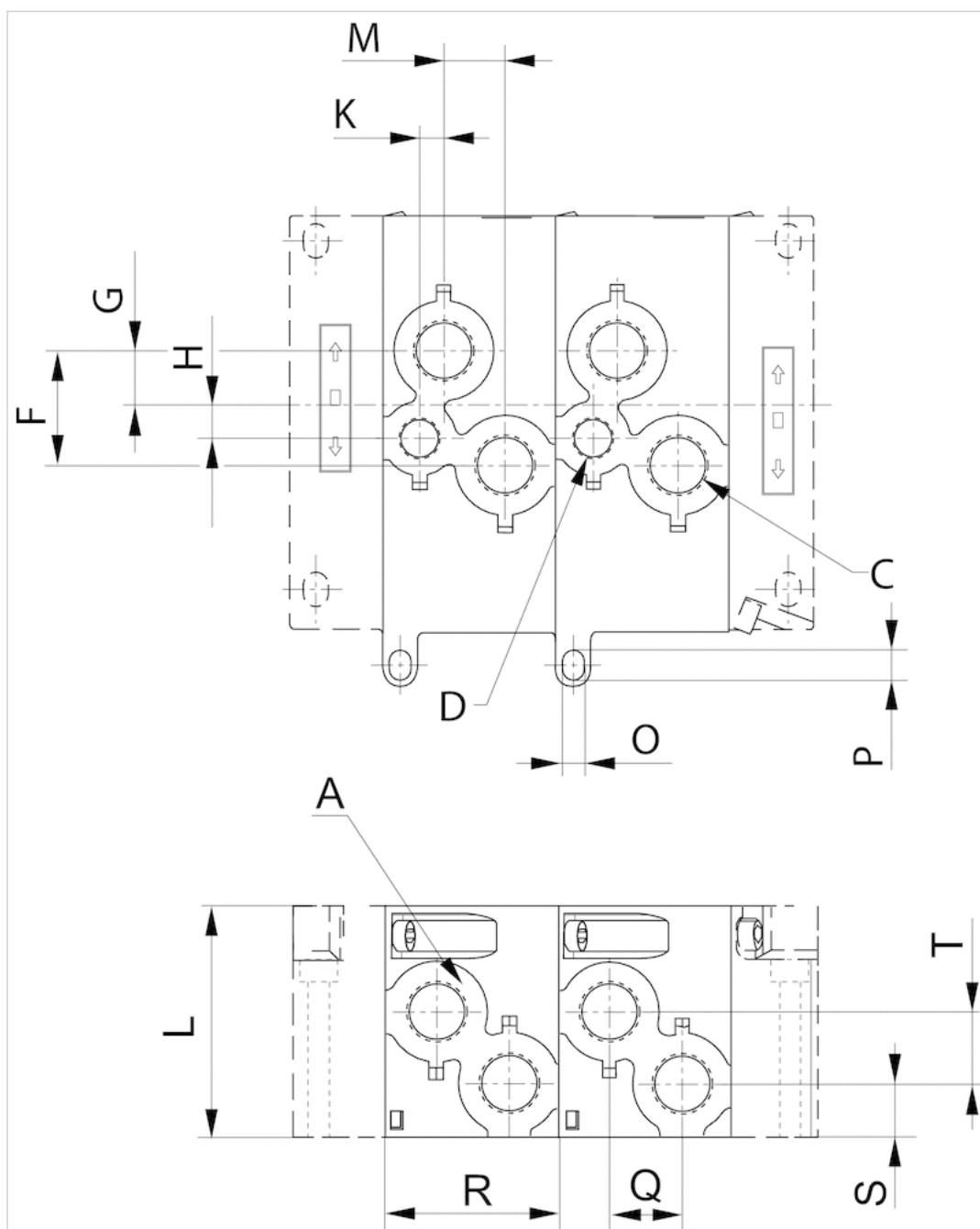
Der min. Steuerdruck darf nicht unterschritten werden, da es sonst zu Fehlschaltungen und ggf. Ventilausfall kommen kann!  
 Der Drucktaupunkt muss mindestens 15 °C unter der Umgebungs- und Mediumstemperatur liegen und darf max. 3 °C betragen.  
 Der Ölgehalt der Druckluft muss über die gesamte Lebensdauer konstant bleiben.  
 Verwenden Sie ausschließlich von AVENTICS zugelassene Öle, siehe Kapitel „Technische Informationen“.

### Technische Informationen

Werkstoff	
Oberfläche	lackiert
Grundplatte	Aluminium-Druckguss, schwarz lackiert
Dichtung	Acrylnitril-Butadien-Kautschuk

## Abmessungen

## Abmessungen



A = Endplatten links und rechts in zwei Ausführungen

## Abmessungen

Materialnummer	A	D	C	F	G	H	K	L	M	O	P	R	Q	S	T
R432037639	G 1/4	-	G 3/8	23.8	11.8	-	-	60.6	12	5.5	8.5	45	18	13.3	14.7
R432037640	1/4 NPT	-	3/8 NPT	23.8	11.8	-	-	60.6	12	5.5	8.5	45	18	13.3	14.7
R432037641	G 1/2	G 3/8	G 1/2	39.5	19	11	8.2	79.7	21	5.5	9.3	59.5	25	18	24.8
R432037642	1/2 NPT	3/8 NPT	1/2 NPT	39.5	19	11	8.2	79.7	21	5.5	9.3	59.5	25	18	24.8
R432037643	G 3/4	G 1/2	G 3/4	46.3	25.1	11.2	15.8	100	22.5	6.3	9.3	80	38	24.5	20.5
R432037644	3/4 NPT	1/2 NPT	3/4 NPT	46.3	25.1	11.2	15.8	100	22.5	6.3	9.3	80	38	24.5	20.5