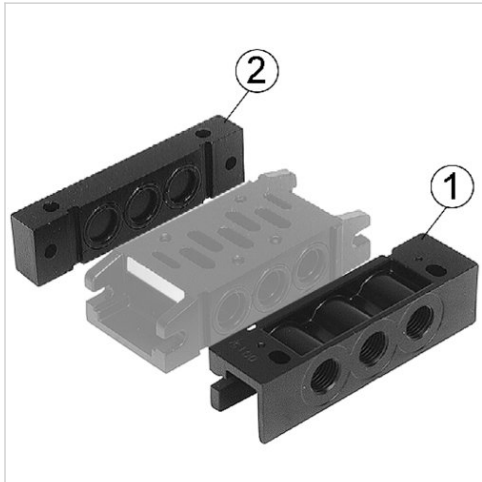


Endplatte links, Endplatte rechts

- Norm ISO 5599-1
- Baugröße ISO 1, ISO 2
- Typ K
- verblockbar



Normen	ISO 5599-1
Betriebsdruck min./max.	-1 ... 16 bar
Umgebungstemperatur min./max.	-20 ... 70 °C
Mediumtemperatur min./max.	-20 ... 70 °C
Medium	Druckluft
Entlüftung (3,5)	Entlüftung (3/5) nicht gefasst
Entlüftungstyp	Anschlüsse getrennt
Gewicht	Siehe Tabelle unten

Technische Daten

Materialnummer	Druckluftanschluss Eingang [1]	Druckluftanschluss Entlüftung [3 / 5]	Gewicht
5802850000	G 3/8	G 3/8	0,26 kg
5802860000	-	-	0,13 kg

Technische Informationen

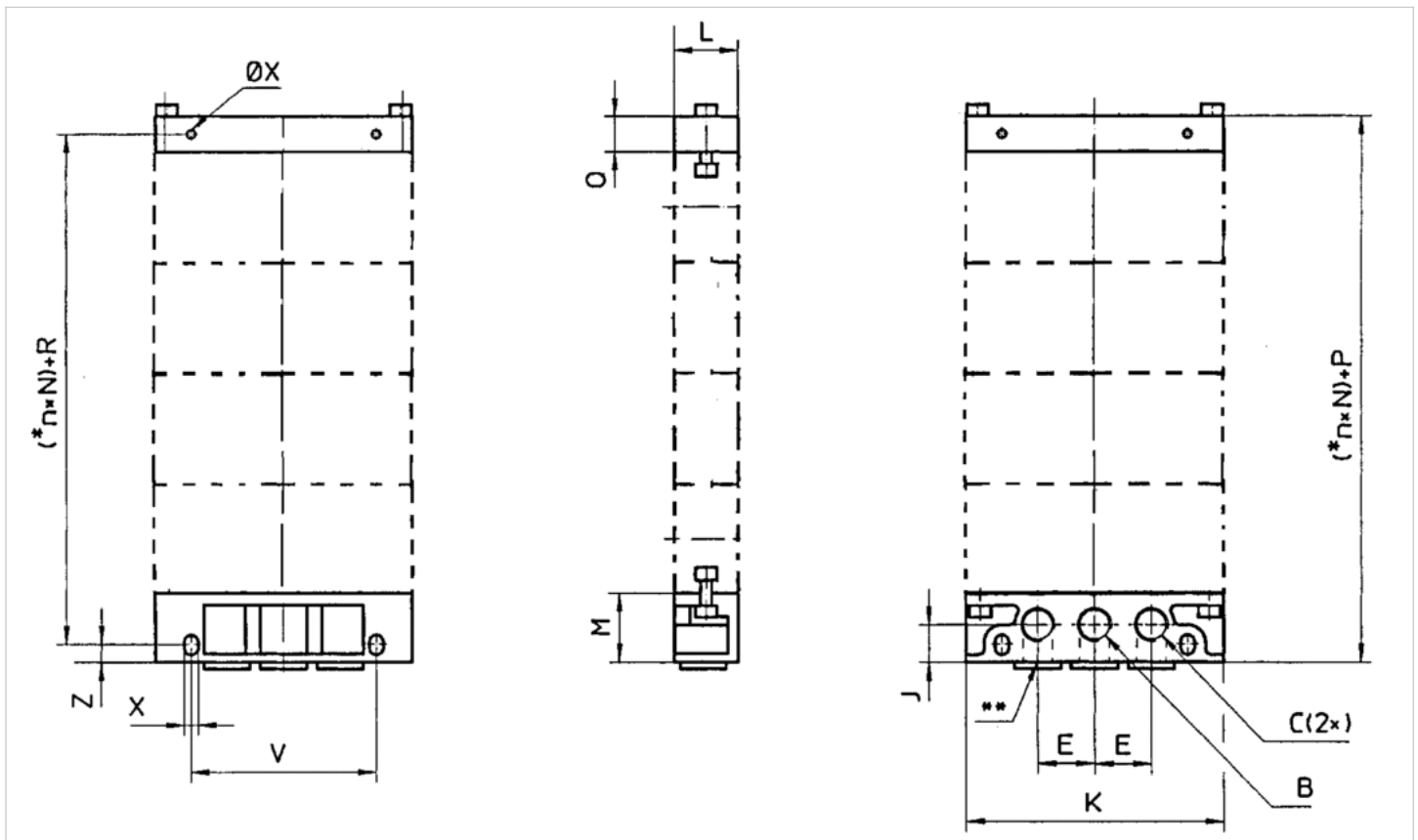
Der min. Steuerdruck darf nicht unterschritten werden, da es sonst zu Fehlschaltungen und ggf. Ventilausfall kommen kann!
 Der Drucktaupunkt muss mindestens 15 °C unter der Umgebungs- und Mediumtemperatur liegen und darf max. 3 °C betragen.
 Der Ölgehalt der Druckluft muss über die gesamte Lebensdauer konstant bleiben.
 Verwenden Sie ausschließlich von AVENTICS zugelassene Öle, siehe Kapitel „Technische Informationen“.

Technische Informationen

Werkstoff	
Oberfläche	lackiert
Grundplatte	Aluminium-Druckguss, schwarz lackiert
Dichtung	Acrylnitril-Butadien-Kautschuk

Abmessungen

Abmessungen



* n = Anzahl Anschlussplatten.

** alternative Anschlussöffnungen, mit Stopfen verschlossen

Abmessungen

Materialnummer		B	C	E	J	K	L	M	P	Q	R	V	X	Z	Gewicht
5802850000	ISO 1, ISO 2	G 3/8	G 3/8	27	20	122	30	34	49	-	34	94	6.4	8	0,26 kg
5802860000	ISO 1, ISO 2	-	-	-	-	122	29	-	49	15	34	94	6.4	-	0,13 kg