

Serie QR1-S Standard

- T - Schwenkverschraubung
- Außengewinde
- G 1/8, G 1/4
- Steckanschluss
- Ø 6, Ø 8
- QR1-S-RTS



Betriebsdruck min./max.

-0,95 ... 10 bar

Umgebungstemperatur min./max.

0 ... 60 °C

Gewicht

Siehe Tabelle unten

Technische Daten

Materialnummer	Anschluss G	Anschluss D	Liefermenge	Gewicht
R412005292	G 1/8	Ø 6	10 Stück	0,03 kg
R412005293	G 1/8	Ø 8	10 Stück	0,042 kg
R412005294	G 1/4	Ø 6	10 Stück	0,031 kg
R412005295	G 1/4	Ø 8	10 Stück	0,046 kg

Gewicht pro Stück

Technische Informationen

Die Serien QR1 (Kunststoff) und QR2 (Metall) sind nicht kombinierbar
Gewindeabdichtung durch gekammerten O-Ring

Weitere Informationen zu Montage und Toleranzen der verwendbaren Schläuche siehe Kapitel „Technische Informationen“.

Technische Informationen

Werkstoff	
Werkstoff	vernickelt
Gehäuse	Polybutylenterephthalat
Dichtung	Acrylnitril-Butadien-Kautschuk
Zahnscheibe	Nichtrostender Stahl
Lösering	Polyoxymethylen
Lösering Aufnahme	Zink-Druckguss, Messing, vernickelt

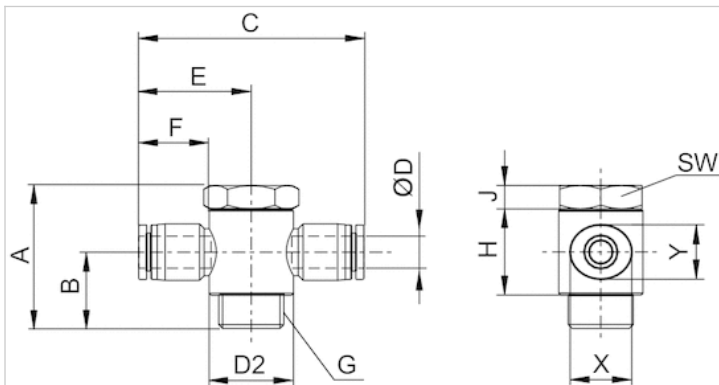
Werkstoff

Gewinde

Messing, vernickelt

Abmessungen

Abmessungen



Abmessungen

Materialnummer	Anschluss D	Anschluss G	Ø D2	A	B	C	E	F	H	J	SW	X	Y
R412005292	Ø 6	G 1/8	15	26.5	14	49.6	24.8	17	17	4	14	14	12
R412005293	Ø 8	G 1/8	15	26.5	14	52.6	26.3	18.5	17	4	14	16	14
R412005294	Ø 6	G 1/4	18	32	17.5	51.8	25.9	17	19	5	17	14	12
R412005295	Ø 8	G 1/4	18	32	17.5	52.6	26.3	18.5	19	5	17	16	14