

Serie QR2-C Edelstahl

- Ringstutzen, 1-fach
- G 1/8
- Steckanschluss
- Ø 4
- QR2-C-RV1
- lebensmitteltauglich



Betriebsdruck min./max.	-0,95 ... 16 bar
Umgebungstemperatur min./max.	-20 ... 150 °C
Gewicht	Siehe Tabelle

Technische Daten

Materialnummer	Anschluss G	Anschluss D	Liefermenge	Gewicht
R412004973	G 1/8	Ø 4	2 Stück	0,013 kg
R412004974	G 1/8	Ø 6	2 Stück	0,016 kg
R412004975	G 1/8	Ø 8	2 Stück	0,017 kg
R412004976	G 1/4	Ø 6	2 Stück	0,019 kg
R412004977	G 1/4	Ø 8	2 Stück	0,02 kg

Technische Informationen

Die Serien QR1 (Kunststoff) und QR2 (Metall) sind nicht kombinierbar

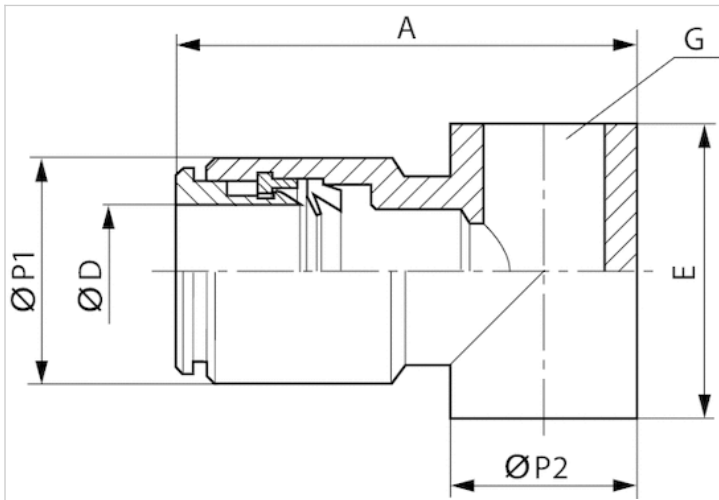
Weitere Informationen zu Montage und Toleranzen der verwendbaren Schläuche siehe Kapitel „Technische Informationen“.

Technische Informationen

Werkstoff	
Gehäuse	Nichtrostender Stahl
Dichtung	Fluor-Kautschuk
Zahnscheibe	Nichtrostender Stahl
Lösering	Nichtrostender Stahl

Abmessungen

Abmessungen



Abmessungen

Materialnummer	Anschluss D	Anschluss G	A	E	Ø P1	Ø P2
R412004973	Ø 4	G 1/8	27	15	9	14
R412004974	Ø 6	G 1/8	29	15	12	14
R412004975	Ø 8	G 1/8	29.5	15	14	14
R412004976	Ø 6	G 1/4	32.5	17	12	18
R412004977	Ø 8	G 1/4	33	17	14	18