

Serie QR2-S Standard

- Winkelschwenkverschraubung 1fach
- Außengewinde
- M5, G 1/8, G 1/4, G 3/8
- Steckanschluss
- Ø 4, Ø 5, Ø 6, Ø 8, Ø 10, Ø 12
- QR2-S-RW1



Betriebsdruck min./max.

-0,95 ... 16 bar

Umgebungstemperatur min./max.

-20 ... 80 °C

Gewicht

Siehe Tabelle unten

Technische Daten

Materialnummer	Anschluss G	Anschluss D	Liefermenge	Gewicht
1823391549	M5	Ø 4	10 Stück	0,01 kg
1823391550	M5	Ø 5	10 Stück	0,016 kg
1823391905	M5	Ø 6	10 Stück	0,018 kg
1823391551	G 1/8	Ø 4	10 Stück	0,024 kg
1823391552	G 1/8	Ø 5	10 Stück	0,026 kg
1823391553	G 1/8	Ø 6	10 Stück	0,027 kg
1823391554	G 1/8	Ø 8	10 Stück	0,032 kg
1823391556	G 1/4	Ø 6	10 Stück	0,035 kg
1823391557	G 1/4	Ø 8	10 Stück	0,048 kg
1823391558	G 1/4	Ø 10	5 Stück	0,052 kg
1823391559	G 3/8	Ø 8	5 Stück	0,072 kg
1823391560	G 3/8	Ø 10	5 Stück	0,077 kg
1823391561	G 3/8	Ø 12	5 Stück	0,088 kg

Gewicht pro Stück

Technische Informationen

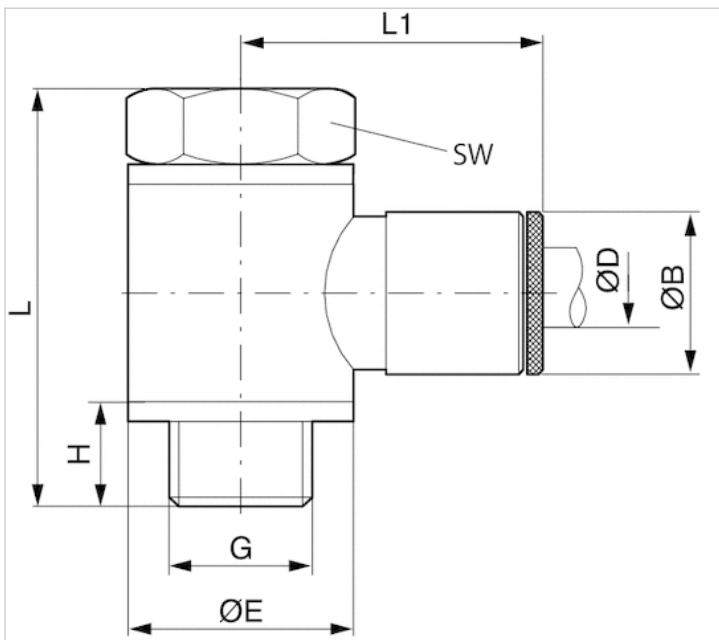
Die Serien QR1 (Kunststoff) und QR2 (Metall) sind nicht kombinierbar
Gewindeabdichtung durch gekammerten O-Ring

Weitere Informationen zu Montage und Toleranzen der verwendbaren Schläuche siehe Kapitel „Technische Informationen“.

Technische Informationen

Werkstoff	
Gehäuse	Messing, vernickelt
Dichtung	Acrylnitril-Butadien-Kautschuk
Zahnscheibe	Nichtrostender Stahl
Lösering	Messing, vernickelt
Gewinde	Messing, vernickelt

Abmessungen



Abmessungen

Materialnummer	Anschluss D	Anschluss G	L	L1	H	Ø B	Ø E	SW
1823391549	Ø 4	M5	17.5	18.5	4.5	9	7	8
1823391550	Ø 5	M5	17.5	19.5	4.5	10	7	8
1823391905	Ø 6	M5	19	19	4.5	10.5	10	8
1823391551	Ø 4	G 1/8	28	21	7.5	9	14	14
1823391552	Ø 5	G 1/8	28	22.5	7.5	10	14	14
1823391553	Ø 6	G 1/8	28	22.5	7.5	11	14	14
1823391554	Ø 8	G 1/8	28	24.5	7.5	13	14	14
1823391556	Ø 6	G 1/4	33	24	9	11	18	17
1823391557	Ø 8	G 1/4	33	26	9	13	18	17
1823391558	Ø 10	G 1/4	33	27	9	15	18	17
1823391559	Ø 8	G 3/8	36	28	9	13	21	19
1823391560	Ø 10	G 3/8	36	29	9	15	21	19
1823391561	Ø 12	G 3/8	36	30	9	17	21	19