

## Serie QR2-S Standard

- Stutzen
- Stechhülse
- Ø 5, Ø 10, Ø 12, Ø 14
- QR2-S-RDS



Betriebsdruck min./max.	-0,95 ... 16 bar
Umgebungstemperatur min./max.	-20 ... 80 °C
Gewicht	Siehe Tabelle unten

### Technische Daten

Materialnummer	Anschluss D	Liefermenge	Gewicht
1823391630	Ø 5	25 Stück	0,003 kg
1823391633	Ø 10	25 Stück	0,01 kg
1823391634	Ø 12	10 Stück	0,014 kg
1823391635	Ø 14	10 Stück	0,018 kg

Gewicht pro Stück

### Technische Informationen

Die Serien QR1 (Kunststoff) und QR2 (Metall) sind nicht kombinierbar

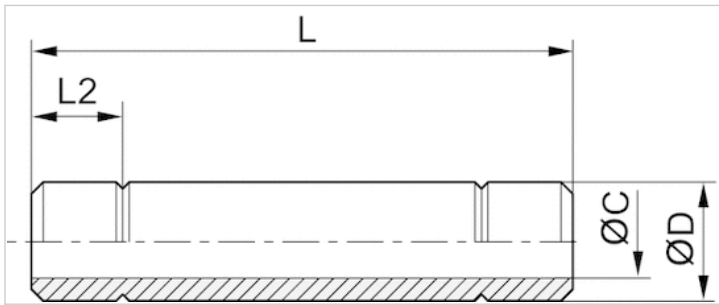
Weitere Informationen zu Montage und Toleranzen der verwendbaren Schläuche siehe Kapitel „Technische Informationen“.

### Technische Informationen

Werkstoff

Gehäuse	Messing, vernickelt
---------	---------------------

## Abmessungen



## Abmessungen

Materialnummer	Anschluss D	Ø C	L	L2
1823391630	Ø 5	3	33	4.6
1823391633	Ø 10	8	45.5	6.5
1823391634	Ø 12	10	48	6.6
1823391635	Ø 14	12	53	7.7