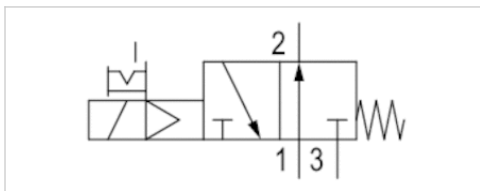














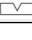

## 3/2-Wegeventil, Serie 579

- Qn = 520-600 l/min
- Rohranschluss
- Druckluftanschluss Ausgang Ø6x1, Ø 8x1
- Elektrischer Anschluss Stecker, ISO 15217, Form C
- Handhilfsbetätigung rastend



Bauart	Sitzventil
Betätigung	elektrisch
Vorsteuerung	intern
Dichtprinzip	weich dichtend
Betriebsdruck min./max.	2 ... 8 bar
Umgebungstemperatur min./max.	-15 ... 50 °C
Mediumtemperatur min./max.	-15 ... 50 °C
Medium	Druckluft
Max. Partikelgröße	5 µm
Ölgehalt der Druckluft	0 ... 1 mg/m <sup>3</sup>
Nenndurchfluss Qn	Siehe Tabelle unten
Schutzart, mit Anschluss	IP65
Verpolungsschutz	verpolungssicher
Einschaltdauer	100 %
typ. Einschaltzeit	18 ms
typ. Ausschaltzeit	16 ms
Gewicht	0,093 kg

### Technische Daten

Materialnummer		HHB	Typ	Druckluftanschluss	Druckluftanschluss	Betriebsspannung	Betriebsspannung
				Eingang	Ausgang	DC	AC 50 Hz
5794410210	NO		Einzelventil	Ø6x1	Ø6x1	12 V	-
5794410220	NO		Einzelventil	Ø6x1	Ø6x1	24 V	-
5794410620	NO		Einzelventil	Ø6x1	Ø6x1	24 V	-
5794415220	NO		Einzelventil	Ø6x1	Ø6x1	-	24 V
5794415270	NO		Einzelventil	Ø6x1	Ø6x1	-	110 V
5794415280	NO		Einzelventil	Ø6x1	Ø6x1	-	230 V
5794415680	NO		Einzelventil	Ø6x1	Ø6x1	-	230 V
5794610210	NO		Einzelventil	Ø 8x1	Ø 8x1	12 V	-
5794610220	NO		Einzelventil	Ø 8x1	Ø 8x1	24 V	-
5794610620	NO		Einzelventil	Ø 8x1	Ø 8x1	24 V	-
5794615220	NO		Einzelventil	Ø 8x1	Ø 8x1	-	24 V
5794615270	NO		Einzelventil	Ø 8x1	Ø 8x1	-	110 V
5794615280	NO		Einzelventil	Ø 8x1	Ø 8x1	-	230 V
5794615680	NO		Einzelventil	Ø 8x1	Ø 8x1	-	230 V

Materialnummer	Betriebsspannung	Leistungsaufnahme	Halteleistung	Halteleistung	Einschaltleistung	Einschaltleistung	Vorsteuerung
	AC 60 Hz	DC	AC 50 Hz	AC 60 Hz	AC 50 Hz	AC 60 Hz	
5794410210	-	1,6 W	-	-	-	-	intern
5794410220	-	1,6 W	-	-	-	-	intern
5794410620	-	1,7 W	-	-	-	-	intern

Materialnummer	Betriebsspannung	Leistungsaufnahme	Halteleistung	Halteleistung	Einschaltleistung	Einschaltleistung	Vorsteuerung
	AC 60 Hz	DC	AC 50 Hz	AC 60 Hz	AC 50 Hz	AC 60 Hz	
5794415220	24 V	-	2,2 VA	1,8 VA	3 VA	2,6 VA	intern
5794415270	110 V	-	3 VA	2,4 VA	4,2 VA	3,4 VA	intern
5794415280	230 V	-	2,3 VA	2 VA	3,2 VA	2,8 VA	intern
5794415680	230 V	-	2,5 VA	2,2 VA	3,4 VA	3 VA	intern
5794610210	-	1,6 W	-	-	-	-	intern
5794610220	-	1,6 W	-	-	-	-	intern
5794610620	-	1,7 W	-	-	-	-	intern
5794615220	24 V	-	2,2 VA	1,8 VA	3 VA	2,6 VA	intern
5794615270	110 V	-	3 VA	2,4 VA	4,2 VA	3,4 VA	intern
5794615280	230 V	-	2,3 VA	2 VA	3,2 VA	2,8 VA	intern
5794615680	230 V	-	2,5 VA	2,2 VA	3,4 VA	3 VA	intern

Materialnummer	Durchfluss	LED	verpolungssicher	
	Qn			
5794410210	520 l/min	-	verpolungssicher	-
5794410220	520 l/min	-	verpolungssicher	-
5794410620	520 l/min	Rot	verpolungssicher	1)
5794415220	520 l/min	-	verpolungssicher	-
5794415270	520 l/min	-	verpolungssicher	-
5794415280	520 l/min	-	verpolungssicher	-
5794415680	520 l/min	Rot	verpolungssicher	-
5794610210	600 l/min	-	verpolungssicher	-
5794610220	600 l/min	-	verpolungssicher	-
5794610620	600 l/min	Rot	verpolungssicher	1)
5794615220	600 l/min	-	verpolungssicher	-
5794615270	600 l/min	-	verpolungssicher	-
5794615280	600 l/min	-	verpolungssicher	-
5794615680	600 l/min	Rot	verpolungssicher	-

Nenndurchfluss Qn bei 6 bar und  $\Delta p = 1$  bar, HHB = Handhilfsbetätigung

1) Mit LED und Schutzdiode für Spannungsspitzenabbau in der Magnetspule, verpolungssicher

## Technische Informationen

Der min. Steuerdruck darf nicht unterschritten werden, da es sonst zu Fehlschaltungen und ggf. Ventilausfall kommen kann!

Der Drucktaupunkt muss mindestens 15 °C unter der Umgebungs- und Mediumtemperatur liegen und darf max. 3 °C betragen.

Der Ölgehalt der Druckluft muss über die gesamte Lebensdauer konstant bleiben.

Verwenden Sie ausschließlich von AVENTICS zugelassene Öle, siehe Kapitel „Technische Informationen“.

Bei einer Umgebungstemperatur bis 40 °C beträgt der max. Betriebsdruck 10 bar .

Ausführungen mit Spannung kleiner 50 V DC besitzen keinen Schutzkontakt.

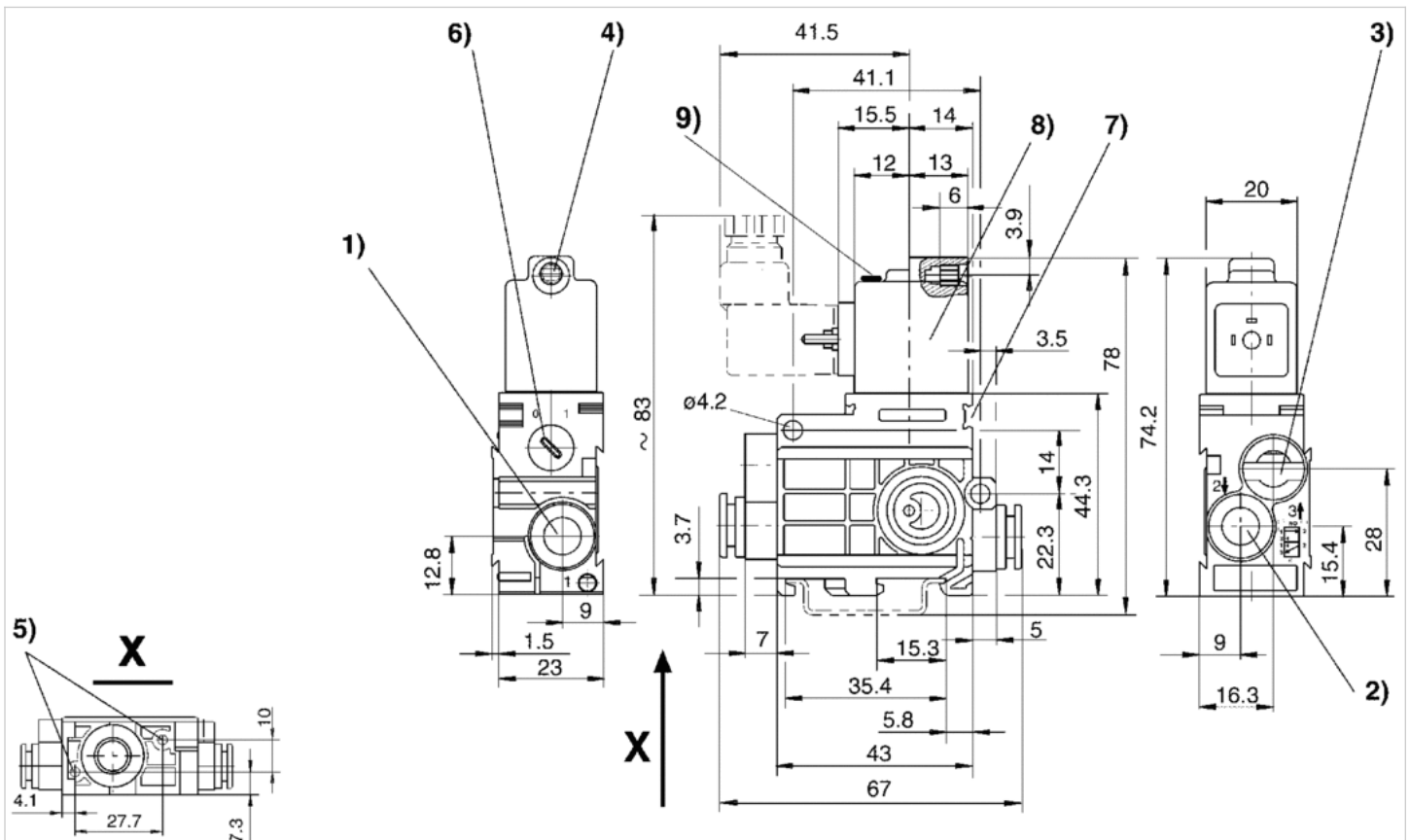
## Technische Informationen

### Werkstoff

Gehäuse	Polyamid
Dichtungen	Acrylnitril-Butadien-Kautschuk, Polyurethan

## Abmessungen

## Abmessungen



- 1) Anschluss 1
- 2) Anschluss 2
- 3) Anschluss 3, Abluft darf nicht gedrosselt werden
- 4) Kern- $\varnothing$  für M5
- 5) Sackloch 6 tief für Blechschaube 3,5
- 6) Handhilfsbetätigung
- 7) Befestigungsmöglichkeit für Bezeichnungsschild
- 8) Spule um 180° drehbar
- 9) LED