

## Flanschbefestigung, Serie MF1, MF2

- Zylinderbefestigung nach ISO 15552

- geeigneter Kolben-Ø 32, 40, 50, 63, 80, 100, 125, 160, 200, 250 mm



Normen

ISO 15552

### Technische Daten

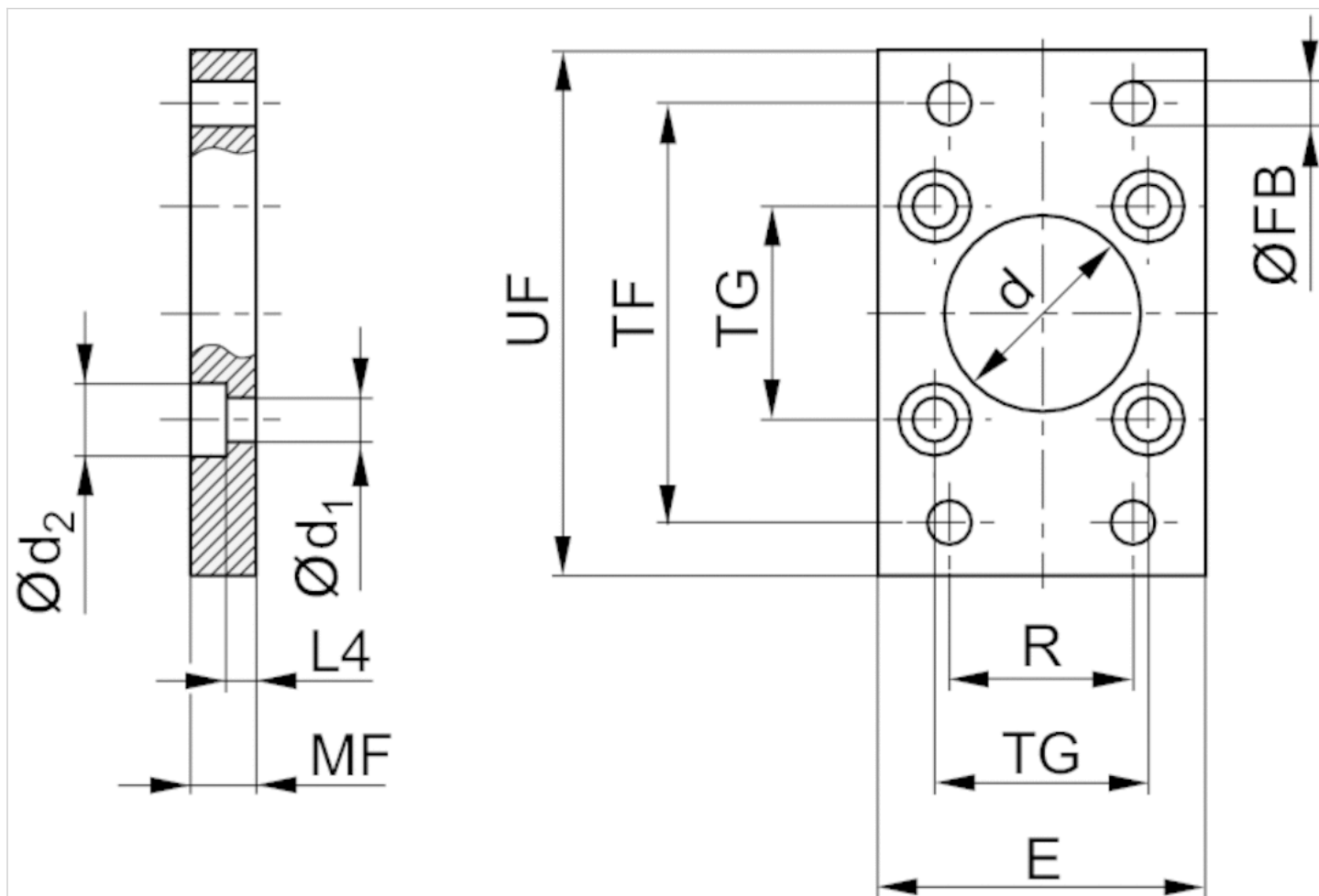
Materialnummer	Kolben-Ø	Bohrung-Ø CR
1827001277	32 mm	30 mm
1827001278	40 mm	35 mm
1827001279	50 mm	40 mm
1827001499	63 mm	45 mm
1827001281	80 mm	45 mm
1827001282	100 mm	55 mm
1827004861	125 mm	60 mm
1827001460	160 mm	65 mm
1827001461	200 mm	75 mm
1827001462	250 mm	90 mm

Lieferumfang: Flanschbefestigung inkl. Befestigungsschrauben

### Technische Informationen

Werkstoff	
Werkstoff	Stahl
	verzinkt
Schrauben	Stahl
	verzinkt

## Abmessungen



## Abmessungen

Materialnummer	Kolben- $\varnothing$	$\varnothing d$ H11	$\varnothing d_1$	$\varnothing d_2$	E 1)	$\varnothing FB$	L4	MF	R	TF	TG	UF
1827001277	32 mm	30	6.6	11	50	7	4.5	10	32	64	32,5 $\pm$ 0,2	80
1827001278	40 mm	35	6.6	11	55	9	4.5	10	36	72	38 $\pm$ 0,2	90
1827001279	50 mm	40	9	15	65	9	6	12	45	90	46,5 $\pm$ 0,2	110
1827001499	63 mm	45	9	15	75	9	6	12	50	100	56,5 $\pm$ 0,2	125
1827001281	80 mm	45	11	18	100	12	9	16	63	126	72 $\pm$ 0,2	154
1827001282	100 mm	55	11	18	120	14	9	16	75	150	89 $\pm$ 0,2	186
1827004861	125 mm	60	14	20	140	16	10.5	20	90	180	110 $\pm$ 0,3	220
1827001460	160 mm	65	18	26	180	18	9.5	20	115	230	140 $\pm$ 0,3	275
1827001461	200 mm	75	18	26	220	22	12.5	25	135	270	175 $\pm$ 0,3	312
1827001462	250 mm	90	22	33	280	26	10.5	25	165	330	220 $\pm$ 0,3	380

1) Max.