

## Serie QR1-S Standard

- Stutzen, reduzierend
- Stechhülse
- Ø5/32, Ø5/16, Ø1/4, Ø1/2
- Stechhülse
- Ø1/4, Ø3/8, Ø5/16
- QR1-S-RDR



Betriebsdruck min./max.	-0,95 ... 10 bar
Umgebungstemperatur min./max.	0 ... 60 °C
Gewicht	0,005 kg
null	Gewicht pro Stück

### Technische Daten

Materialnummer	Anschluss G	Anschluss D	Liefermenge
R432000057	Ø5/32	Ø1/4	10 Stück
R432000059	Ø5/16	Ø3/8	10 Stück
R432000061	Ø1/4	Ø5/16	10 Stück
R432000055	Ø1/2	Ø3/8	10 Stück

### Technische Informationen

Die Serien QR1 (Kunststoff) und QR2 (Metall) sind nicht kombinierbar

Diese Pneumatikkomponente(n) mit NPT- bzw. Inch-Gewindemaßen erhalten Sie ausschließlich bei unserer US-amerikanischen Vertriebsorganisation.

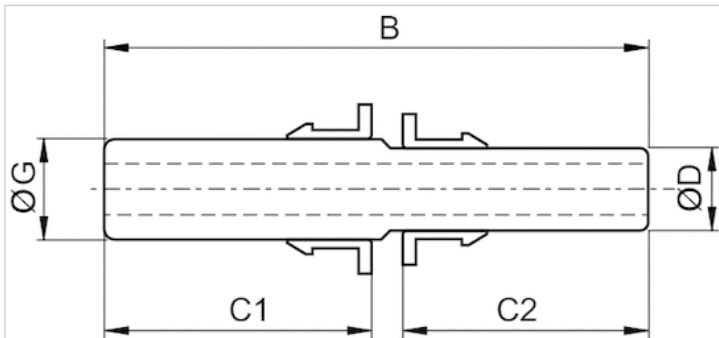
Weitere Informationen zu Montage und Toleranzen der verwendbaren Schläuche siehe Kapitel „Technische Informationen“.

### Technische Informationen

Werkstoff	
Werkstoff	vernickelt
Gehäuse	Polybutylenterephthalat

## Abmessungen

## Abmessungen



## Abmessungen in inch

Materialnummer	Anschluss D	Anschluss G	A	C1	C2
R432000057	Ø1/4	Ø5/32	1.42	0.67	0.63
R432000059	Ø3/8	Ø5/16	1.69	0.83	0.83
R432000061	Ø5/16	Ø1/4	1.54	0.73	0.67
R432000055	Ø3/8	Ø1/2	1.89	0.89	0.89