

Minizylinder, Serie MNI

- Ø 10-25 mm
- Anschlüsse M5, G 1/8
- doppelwirkend
- mit Magnetkolben
- Dämpfung elastisch
- korrosionsgeschützt
- Polymer-Lagerbuchse in Aufhängebefestigung
- Kolbenstange Außengewinde



Normen	ISO 6432
Druckluftanschluss	Innengewinde
Betriebsdruck min./max.	1 ... 10 bar
Umgebungstemperatur min./max.	-25 ... 80 °C
Mediumstemperatur min./max.	-25 ... 80 °C
Medium	Druckluft
Max. Partikelgröße	50 µm
Ölgehalt der Druckluft	0 ... 5 mg/m ³
Druck zur Bestimmung der Kolbenkräfte	6.3 bar
Gewicht	Siehe Tabelle unten

Technische Daten

Kolben-Ø Kolbenstangengewinde Anschlüsse Kolbenstangen-Ø Zylinderaußengewinde	10 mm M4 M5 4 mm M12x1,25	12 mm M6 M5 6 mm M16x1,5	16 mm M6 M5 6 mm M16x1,5	20 mm M8 G 1/8 8 mm M22x1,5	25 mm M10x1,25 G 1/8 10 mm M22x1,5
Hub 5	-	-	-	5226644050	-
10	5226600100	5226610100	5226620100	5226644100	5226634100
15	5226600150	5226610150	5226620150	-	5226634150
18	-	-	5226620180	-	-
20	5226600200	5226610200	5226620200	5226644200	5226634200
25	5226600250	5226610250	5226620250	5226644250	5226634250
30	5226600300	5226610300	5226620300	5226644300	5226634300
35	-	5226610350	5226620350	5226644350	5226634350
40	5226600400	5226610400	5226620400	5226644400	5226634400
45	-	-	5226620450	-	-
50	5226600500	5226610500	5226620500	5226644500	5226634500
55	-	-	5226620550	-	5226634550
60	5226600600	5226610600	5226620600	-	5226634600

Kolben-Ø Kolbenstangengewinde Anschlüsse Kolbenstangen-Ø Zylinderaußengewinde	10 mm M4 M5 4 mm M12x1,25	12 mm M6 M5 6 mm M16x1,5	16 mm M6 M5 6 mm M16x1,5	20 mm M8 G 1/8 8 mm M22x1,5	25 mm M10x1,25 G 1/8 10 mm M22x1,5
65	5226600650	5226610650	-	-	5226634650
70	5226600700	5226610700	5226620700	-	5226634700
75	5226600750	5226610750	5226620750	5226644750	5226634750
80	5226600800	5226610800	5226620800	5226644800	5226634800
90	-	-	5226620900	-	5226634900
100	5226601000	5226611000	5226621000	5226645000	5226635000
110	-	-	5226621100	-	5226635100
115	-	-	5226621150	-	-
120	-	-	5226621200	-	5226635200
125	5226601250	5226611250	5226621250	5226645250	5226635250
130	-	-	-	-	5226635300
135	-	-	5226621350	-	-
140	-	-	-	-	5226635400
150	-	5226611500	5226621500	-	5226635500
160	5226601600	5226611600	5226621600	5226645600	5226635600
170	-	-	5226621700	-	5226635700
175	-	5226611750	5226621750	-	5226635750
180	-	-	5226621800	-	5226635800
190	-	-	5226621900	-	-
200	5226602000	5226612000	5226622000	-	5226636000
210	-	-	-	-	5226636100
220	-	-	5226622200	-	5226636200
225	-	-	-	-	5226636250
235	-	-	-	-	5226636350
240	-	-	5226622400	-	-
250	-	5226612500	5226622500	-	5226636500
260	-	-	-	-	5226636600
265	-	-	5226622650	-	-
270	-	-	5226622700	-	5226636700
290	-	-	-	-	5226636900
300	-	-	5226623000	5226647000	5226637000
320	-	5226613200	-	-	5226637200
335	-	-	-	-	5226637350
350	-	-	5226623500	-	5226637500
400	-	5226618020	5226628020	-	5226639000
420	-	-	-	-	5226639050
425	-	-	-	-	5226639080
440	-	-	-	-	5226639070
450	-	-	-	-	5226639020
480	-	5226618010	-	-	-
490	-	-	5226628000	-	5226639010
495	-	-	5226628010	-	-
500	-	-	-	-	5226639030
550	-	-	5226628040	-	5226639090

Kolben-Ø Kolbenstangengewinde Anschlüsse Kolbenstangen-Ø Zylinderaußengewinde	10 mm M4 M5 4 mm M12x1,25	12 mm M6 M5 6 mm M16x1,5	16 mm M6 M5 6 mm M16x1,5	20 mm M8 G 1/8 8 mm M22x1,5	25 mm M10x1,25 G 1/8 10 mm M22x1,5
560	-	-	-	-	5226639040
600	-	-	-	-	5226639190
620	-	-	-	-	5226639060
850	-	-	5226628030	-	-

Technische Daten

Kolben-Ø	10 mm	12 mm	16 mm	20 mm	25 mm
Kolbenkraft einfahrend	42 N	53 N	109 N	166 N	260 N
Kolbenkraft ausfahrend	49 N	71 N	127 N	198 N	309 N
Aufschlagenergie	0,04 J	0,07 J	0,14 J	0,23 J	0,35 J
Gewicht 0 mm Hub	0,042 kg	0,073 kg	0,091 kg	0,149 kg	0,249 kg
Gewicht +10 mm Hub	0,002 kg	0,005 kg	0,006 kg	0,009 kg	0,013 kg
Hub max.	250 mm	600 mm	800 mm	1100 mm	1300 mm

Technische Informationen

Der Drucktaupunkt muss mindestens 15 °C unter der Umgebungs- und Mediumtemperatur liegen und darf max. 3 °C betragen.

Der Ölgehalt der Druckluft muss über die gesamte Lebensdauer konstant bleiben.

Verwenden Sie ausschließlich von AVENTICS zugelassene Öle, siehe Kapitel „Technische Informationen“.

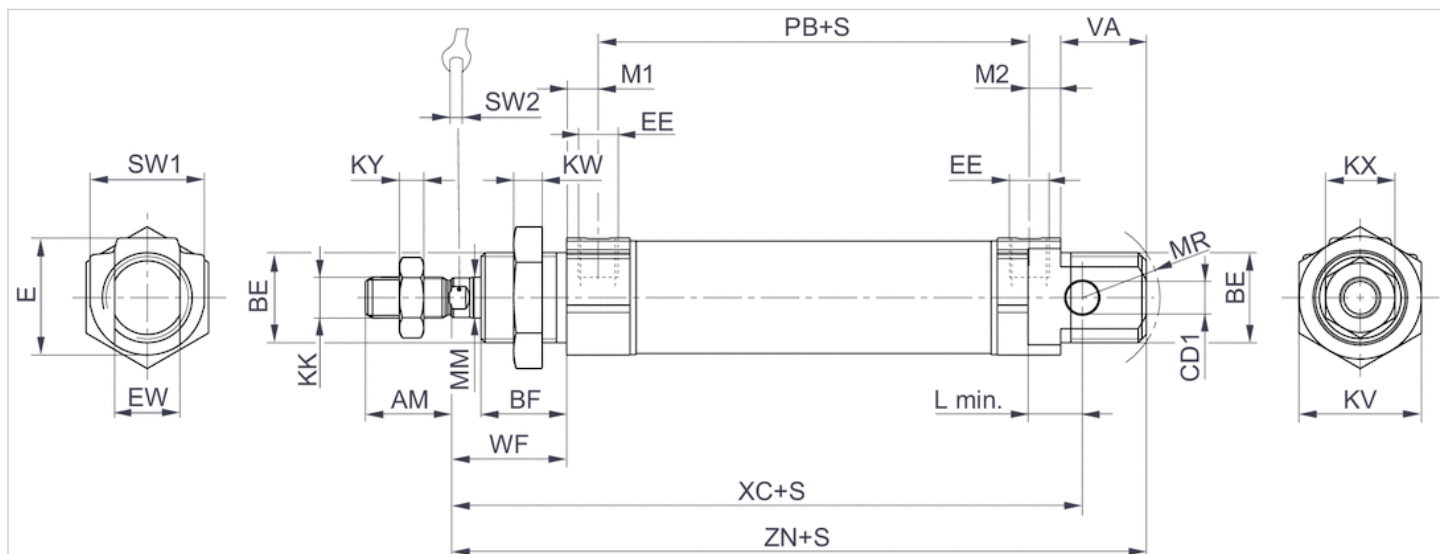
Klemmstück für Magnetfeldsensor notwendig

Technische Informationen

Werkstoff	
Zylinderrohr	Nichtrostender Stahl
Kolbenstange	Nichtrostender Stahl
Kolben	Messing, Aluminium
Deckel vorne	Aluminium, eloxiert
Deckel hinten	Aluminium, eloxiert
Dichtung	Acrylnitril-Butadien-Kautschuk, Polyurethan
Mutter für Zylinderbefestigung	Stahl, verzinkt
Mutter für Kolbenstange	Stahl, verzinkt
Abstreifer	Polyurethan

Abmessungen

Abmessungen



S = Hub

Abmessungen

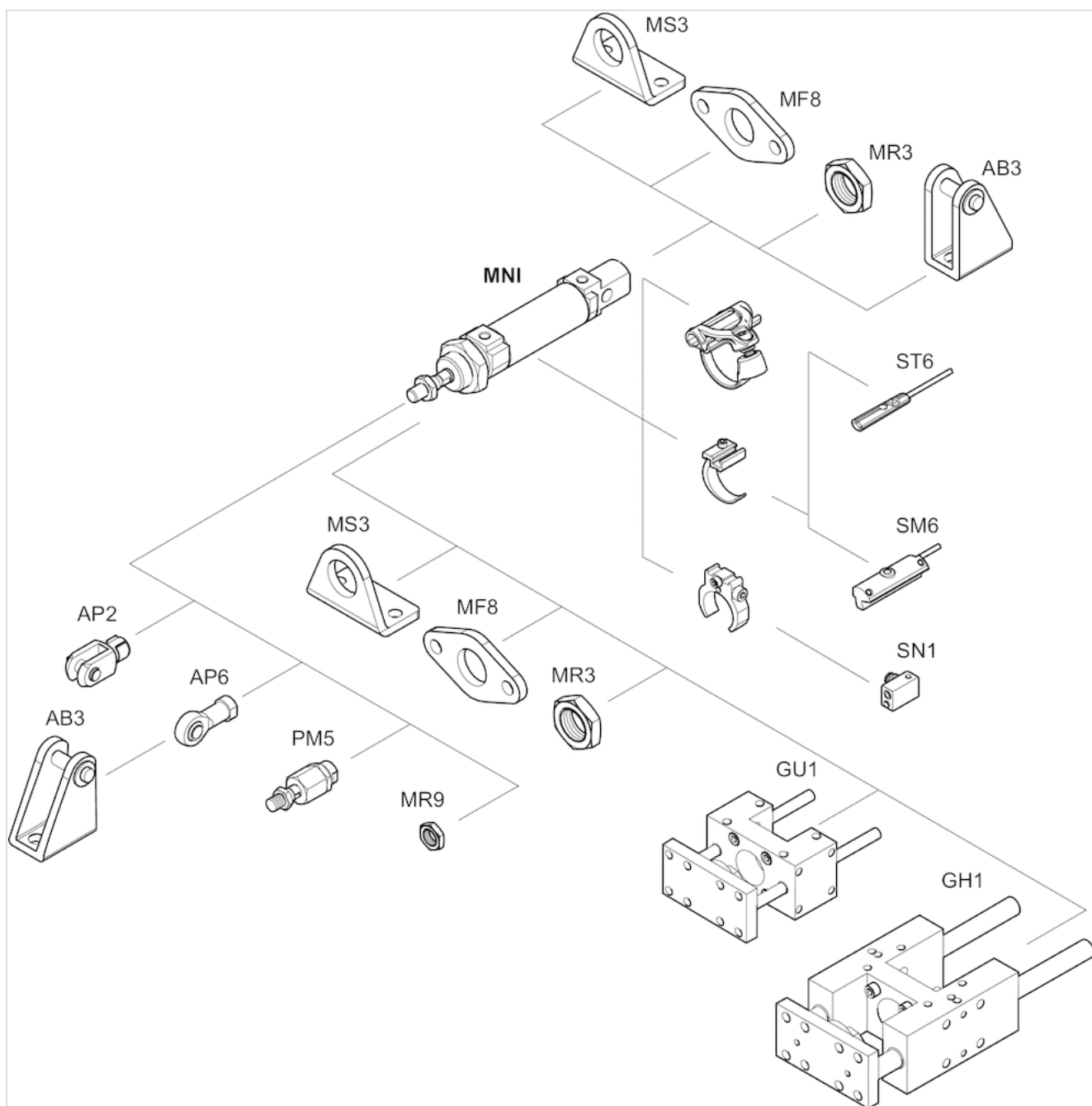
Kolben-Ø	AM-2	BE	BF	CD1 H10	E	EE	EW d13	KK	KV	KW	KX	KY	L min	MM f8	M1/M2	MR	PB ±1	VA
10 mm	12	M12x1,25	11	4	14	M5 t=5	8	M4	17	5.5	7	2.2	6	4	4.8	12	47	11
12 mm	16	M16x1,5	16	6	19	M5 t=5	12	M6	22	6	10	3.2	9	6	4.8	16	41	16
16 mm	16	M16x1,5	16	6	19	M5 t=5	12	M6	22	6	10	3.2	9	6	4.8	16	47	17
25 mm	22	M22x1,5	21	8	28.6	G 1/8 t=8	16	M10x1,25	30	7	17	6	12	10	7.7	19	55	21
20 mm	20	M22x1,5	18	8	28.6	G 1/8 t=8	16	M8	30	7	13	4	12	8	7.7	18	51	19

WF ±1,4	XC ±1	ZN ± 1,4	SW 1	SW 2
16	74	83.5	13	3
22	75	88.5	19	5
22	82	95.5	19	5
28	104	119.5	28	8
24	95	109.5	28	6

t = Gewindetiefe

Zubehörübersicht

Übersichtszeichnung

**HINWEIS:**

Diese Übersichtszeichnung dient zur Orientierung, an welcher Stelle die unterschiedlichen Zubehörteile am Zylinder befestigt werden können. Dazu wurde die Darstellung vereinfacht. Eine konkrete Ableitung maßlicher Gegebenheiten ist deshalb nicht zulässig.