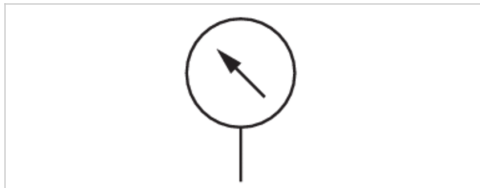


## Manometer, Serie PG1-SNL

- Anschluss hinten
- Farbe Hintergrund Schwarz
- Skalenfalten Grün, Weiß
- Sichtscheibe Polystyrol
- Einheiten bar
- Einheiten psi
- ATEX-geeignet



Bauart	Rohrfedermanometer
Normierung	EN 837-1
Güteklasse	1,6
Umgebungstemperatur min./max.	-40 ... 60 °C
Medium	Druckluft
Einheit Hauptskala (aussen)	bar
Farbe Hauptskala (außen)	Grün
Einheit Nebenskala (innen)	psi
Farbe Nebenskala (innen)	Weiß
Farbe Hintergrund	Schwarz
Farbe Zeiger	Weiß
Gewicht	Siehe Tabelle unten



### Technische Daten

Materialnummer	Druckluftanschluss	Nenndurchmesser	Einsatzbereich	Anzeigebereich	Betriebsdruck	Skalenwert	Gewicht	
1827231053	G 1/8	40 mm	-0,8 ... 0 bar	-1 ... 0	-1 ... 0 bar	0,1	0,06 kg	-
1827231048	G 1/8	40 mm	0 ... 1,7 bar	0 ... 2,5	0 ... 2,5 bar	0,1	0,06 kg	-
1827231024	G 1/8	40 mm	0 ... 8 bar	0 ... 10	0 ... 10 bar	0,5	0,06 kg	1)
1827231009	G 1/8	40 mm	0 ... 12 bar	0 ... 16	0 ... 16 bar	0,5	0,06 kg	1)
1827231057	G 1/4	40 mm	-0,8 ... 0 bar	-1 ... 0	-1 ... 0 bar	0,1	0,06 kg	-
1827231047	G 1/4	40 mm	0 ... 10 bar	0 ... 16	0 ... 16 bar	0,5	0,06 kg	1)
1827231059	G 1/4	40 mm	0 ... 4 bar	0 ... 6	0 ... 6 bar	0,2	0,06 kg	-
1827231060	G 1/4	40 mm	0 ... 8 bar	0 ... 10	0 ... 10 bar	0,5	0,06 kg	1)
1827231054	G 1/4	50 mm	-0,8 ... 0 bar	-1 ... 0	-1 ... 0 bar	0,1	0,09 kg	-
1827231012	G 1/4	50 mm	0 ... 2 bar	0 ... 2,5	0 ... 2,5 bar	0,1	0,09 kg	-
1827231016	G 1/4	50 mm	0 ... 4 bar	0 ... 6	0 ... 6 bar	0,2	0,09 kg	1)
1827231015	G 1/4	50 mm	0 ... 8 bar	0 ... 10	0 ... 10 bar	0,5	0,09 kg	1)
1827231010	G 1/4	50 mm	0 ... 12 bar	0 ... 16	0 ... 16 bar	0,5	0,09 kg	1)
1827231055	G 1/4	63 mm	-0,8 ... 0 bar	-1 ... 0	-1 ... 0 bar	0,1	0,1 kg	-
1827231011	G 1/4	63 mm	0 ... 12 bar	0 ... 16	0 ... 16 bar	0,5	0,1 kg	1)

Dichtung 1829202004 separat bestellen

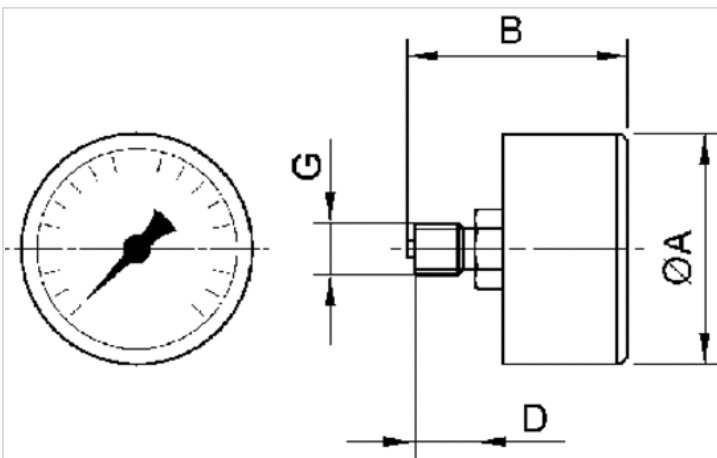
1) Geeignet für den Einsatz in den Ex-Zonen 1,2,21,22

## Technische Informationen

Werkstoff	
Gehäuse	Acrylnitril-Butadien-Styrol
Gewinde	Messing
Sichtscheibe	Polystyrol

## Abmessungen

### Abmessungen



### Abmessungen in mm

G	Nenndurchmesser	Ø A	B	D
G 1/8	40 mm	39	44	10
G 1/4	40 mm	41	41.5	10
G 1/4	50 mm	49	47.5	13
G 1/4	63 mm	63	48.3	13