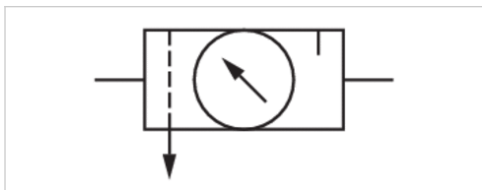


## Wartungseinheit, 3-teilig, Serie AS2- ACT

- G 1/4, G 3/8
- Filterporenweite 5 µm
- abschließbar
- für Vorhängeschloss
- mit Manometer
- ATEX-geeignet



Bauart	3-teilig, verblockbar
Bestandteile	Filter, Druckregler, Öler
Einbaulage	senkrecht
Betriebsdruck min./max.	Siehe Tabelle unten
Umgebungstemperatur min./max.	-10 ... 50 °C
Mediumtemperatur min./max.	-10 ... 50 °C
Medium	Druckluft, neutrale Gase
Reglertyp	Membran-Druckregelventile
Reglerfunktion	mit Sekundärentlüftung
Regelbereich min./max.	0,5 ... 8 bar
Druckversorgung	einseitig
Behältervolumen Filter	28 cm <sup>3</sup>
Filterelement	wechselbar
Kondensatablass	Siehe Tabelle unten
Behältervolumen Öler	40 cm <sup>3</sup>
Befüllungsart	manuelle Ölbefüllung, halbautomatische Ölbefüllung im laufenden Betrieb
Gewicht	Siehe Tabelle unten

### Technische Daten

Materialnummer	Anschluss	Durchfluss	Betriebsdruck min./max.	Kondensatablass	Behälter	Schutzkorb	Gewicht
		Q <sub>n</sub>					
R412006318	G 1/4	1400 l/min	1,5 ... 16 bar	halbautomatisch, drucklos offen	Polycarbonat	Polyamid	0,78 kg
R412006324	G 1/4	1400 l/min	1,5 ... 16 bar	halbautomatisch, drucklos offen	Zink-Druckguss	-	0,78 kg
R412006319	G 1/4	1400 l/min	1,5 ... 16 bar	vollautomatisch, drucklos offen	Polycarbonat	Polyamid	0,825 kg
R412006325	G 1/4	1400 l/min	1,5 ... 16 bar	vollautomatisch, drucklos offen	Zink-Druckguss	-	0,825 kg
R412006320	G 1/4	1400 l/min	0 ... 16 bar	vollautomatisch, drucklos geschlossen	Polycarbonat	Polyamid	0,825 kg
R412006326	G 1/4	1400 l/min	0 ... 16 bar	vollautomatisch, drucklos geschlossen	Zink-Druckguss	-	0,825 kg
R412006327	G 3/8	1600 l/min	1,5 ... 16 bar	halbautomatisch, drucklos offen	Polycarbonat	Polyamid	0,78 kg
R412006333	G 3/8	1600 l/min	1,5 ... 16 bar	halbautomatisch, drucklos offen	Zink-Druckguss	-	0,78 kg
R412006328	G 3/8	1600 l/min	1,5 ... 16 bar	vollautomatisch, drucklos offen	Polycarbonat	Polyamid	0,825 kg
R412006334	G 3/8	1600 l/min	1,5 ... 16 bar	vollautomatisch, drucklos offen	Zink-Druckguss	-	0,825 kg
R412006329	G 3/8	1600 l/min	0 ... 16 bar	vollautomatisch, drucklos geschlossen	Polycarbonat	Polyamid	0,825 kg
R412006335	G 3/8	1600 l/min	0 ... 16 bar	vollautomatisch, drucklos geschlossen	Zink-Druckguss	-	0,825 kg

Nenndurchfluss Q<sub>n</sub> bei Sekundärdruck p<sub>2</sub> = 6 bar und Δp = 1 bar

## Technische Informationen

Der Drucktaupunkt muss mindestens 15 °C unter der Umgebungs- und Mediumstemperatur liegen und darf max. 3 °C betragen. Bitte beachten: Behälter aus Polycarbonat sind anfällig gegenüber Lösungsmitteln, ergänzende Hinweise finden Sie unter "Kundeninformationen"

Geeignet für den Einsatz in den Ex-Zonen 1,2,21,22

Die Änderung der Durchflussrichtung (von Lufteinspeisung links auf Lufteinspeisung rechts) erfolgt durch einen um 180° in der vertikalen Achse gedrehten Einbau. Weitere Details entnehmen Sie bitte der Bedienungsanleitung.

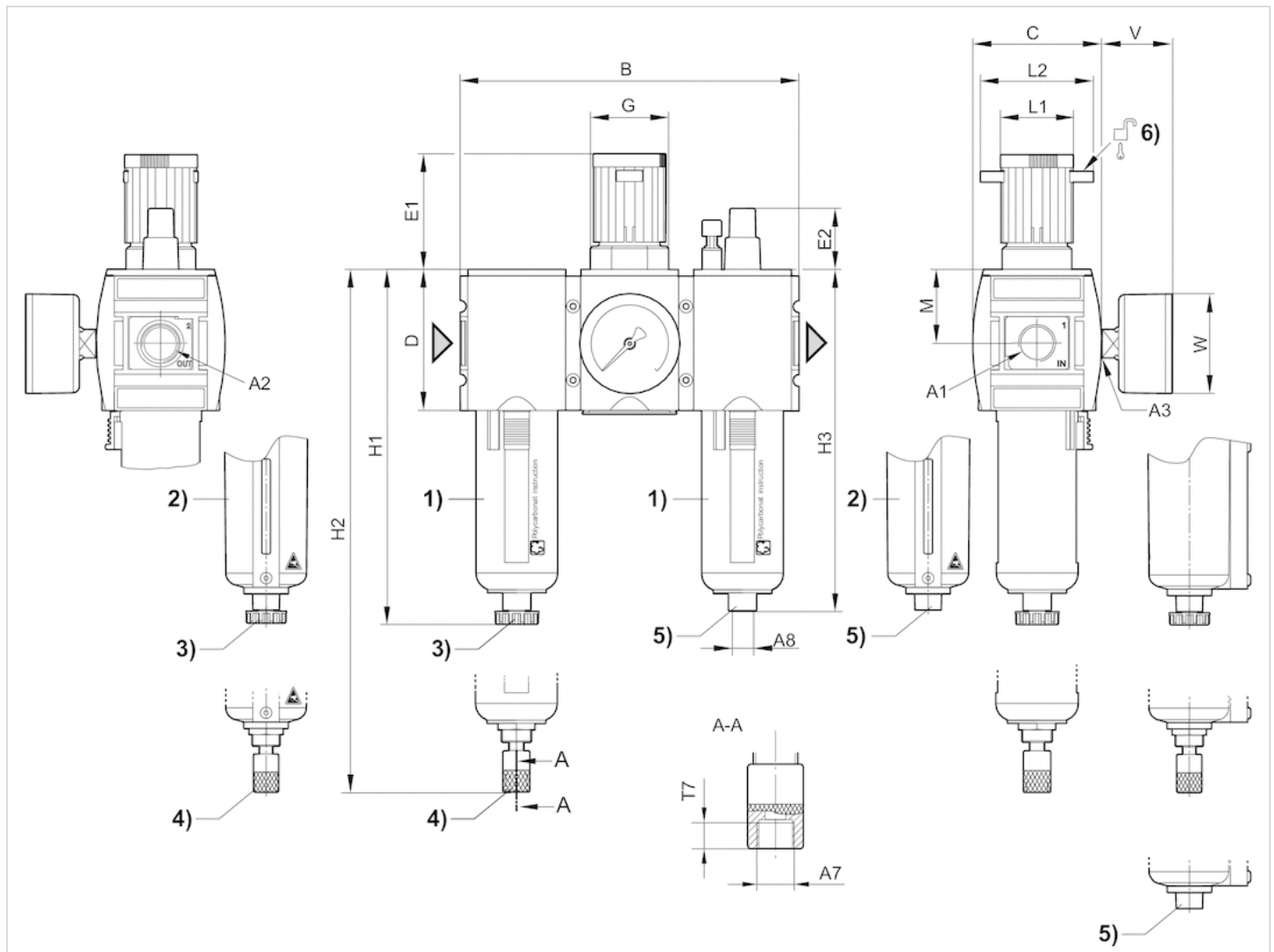
Öldosierung bei 1000 l/min,[Tropfen / min] 1-2

## Technische Informationen

Werkstoff	
Frontplatte	Acrylnitril-Butadien-Styrol
Dichtungen	Acrylnitril-Butadien-Kautschuk
Gewindebuchse	Zink-Druckguss
Behälter	Polycarbonat, Zink-Druckguss
Schutzkorb	Polyamid
Filtereinsatz	Polyethylen

## Abmessungen

## Abmessungen



A1 = Eingang

A2 = Ausgang

A3 = Manometeranschluss  
 A7 = Kondensatablass  
 1) Kunststoffbehälter und -schutzkorb mit Sichtfenster  
 2) Metallbehälter mit Sichtanzeige  
 3) Halbautomatischer Kondensatablass  
 4) Vollautomatischer Kondensatablass  
 5) Anschluss für halbautomatische Ölbefüllung

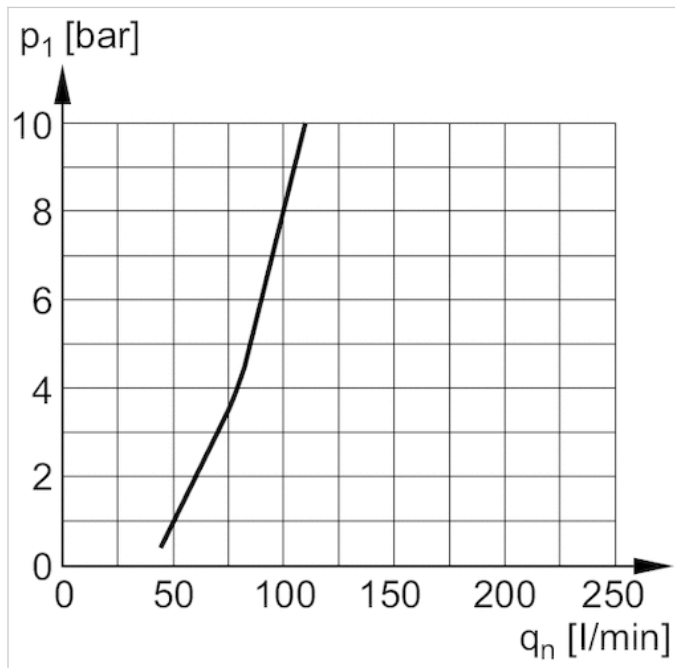
6) Befestigungsmöglichkeit für Vorhängeschlosser; Bügel max. Ø 8

## Abmessungen in mm

A1	A2	A3	A7	A8	B	C	D	E1	E2	G	H1	H2	H3	M	L1	L2	T7	V	W
G 1/4	G 1/4	G 1/4	G 1/8	G 1/8	156	59	65	57.9	29.5	M36x1,5	163.5	180.5	157	34	34	54	8.5	37	50
G 3/8	G 3/8	G 1/4	G 1/8	G 1/8	156	59	65	57.9	29.5	M36x1,5	163.5	180.5	157	34	34	54	8.5	37	50

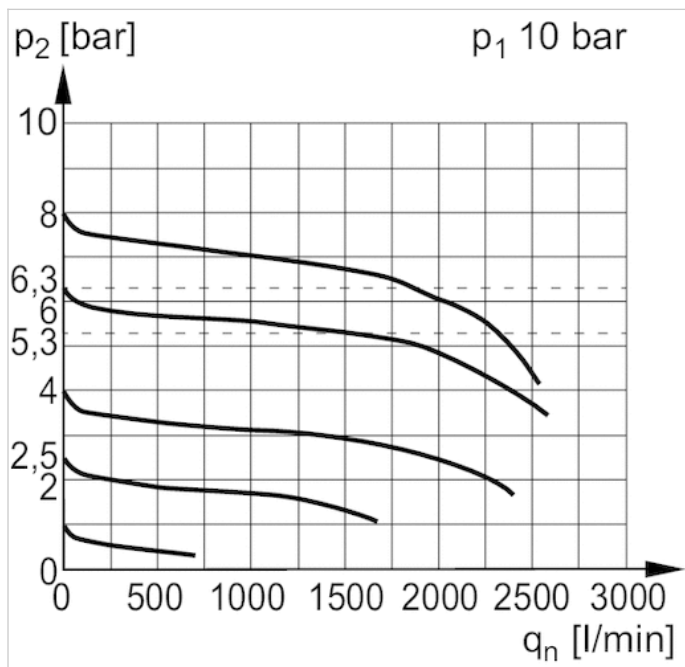
## Diagramme

## Öleransprechgrenze



p1 = Betriebsdruck  
qn = Nenndurchfluss

## Durchflusscharakteristik (p2: 05 - 8 bar)



p1 = Betriebsdruck  
p2 = Sekundärdruck  
qn = Nenndurchfluss