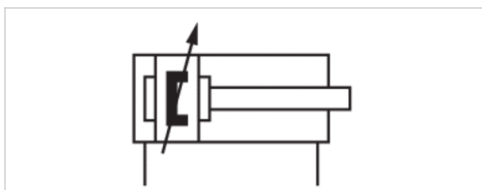


## Minizylinder, Serie MNI

- Ø 16-25 mm
- Anschlüsse M5, G 1/8
- doppelwirkend
- mit Magnetkolben
- Dämpfung pneumatisch, einstellbar
- korrosionsgeschützt
- Polymer-Lagerbuchse in Aufhängebefestigung
- Kolbenstange Außengewinde



Normen	ISO 6432
Druckluftanschluss	Innengewinde
Betriebsdruck min./max.	1 ... 10 bar
Umgebungstemperatur min./max.	-25 ... 80 °C
Mediumstemperatur min./max.	-25 ... 80 °C
Medium	Druckluft
Max. Partikelgröße	50 µm
Ölgehalt der Druckluft	0 ... 5 mg/m <sup>3</sup>
Druck zur Bestimmung der Kolbenkräfte	6.3 bar
Gewicht	Siehe Tabelle unten

### Technische Daten

Kolben-Ø Kolbenstangengewinde Anschlüsse Kolbenstangen-Ø Zylinderaußengewinde	16 mm M6 M5 6 mm M16x1,5	20 mm M8 G 1/8 8 mm M22x1,5	25 mm M10x1,25 G 1/8 10 mm M22x1,5
Hub 10	5226720100	5226744100	5226734100
15	5226720150	5226744150	5226734150
20	-	5226744200	5226734200
25	5226720250	5226744250	5226734250
30	5226720300	5226744300	5226734300
40	5226720400	5226744400	5226734400
50	5226720500	5226744500	5226734500
60	5226720600	5226744600	5226734600
75	5226720750	5226744750	5226734750
80	5226720800	5226744800	5226734800
100	5226721000	5226745000	5226735000
125	5226721250	5226745250	5226735250
150	5226721500	5226745500	5226735500

	16 mm	20 mm	25 mm
Kolben-Ø	16 mm	20 mm	25 mm
Kolbenstangengewinde	M6	M8	M10x1,25
Anschlüsse	M5	G 1/8	G 1/8
Kolbenstangen-Ø	6 mm	8 mm	10 mm
Zylinderaußengewinde	M16x1,5	M22x1,5	M22x1,5
160	5226721600	5226745600	5226735600
200	5226722000	5226746000	5226736000
250	-	5226746500	5226736500
300	-	5226747000	5226737000
320	-	-	5226737200
350	-	-	5226737500

## Technische Daten

Kolben-Ø	16 mm	20 mm	25 mm
Kolbenkraft einfahrend	109 N	166 N	260 N
Kolbenkraft ausfahrend	127 N	198 N	309 N
Dämpfungslänge	9 mm	13 mm	17,5 mm
Dämpfungsenergie	0,6 J	1,5 J	2,3 J
Gewicht 0 mm Hub	0,1 kg	0,16 kg	0,265 kg
Gewicht +10 mm Hub	0,006 kg	0,009 kg	0,013 kg
Hub max.	800 mm	1100 mm	1300 mm

Dämpfungsdiagramm siehe Handbuch "Technische Informationen".

## Technische Informationen

Der Drucktaupunkt muss mindestens 15 °C unter der Umgebungs- und Mediumtemperatur liegen und darf max. 3 °C betragen.  
Der Ölgehalt der Druckluft muss über die gesamte Lebensdauer konstant bleiben.  
Verwenden Sie ausschließlich von AVENTICS zugelassene Öle, siehe Kapitel „Technische Informationen“.

Klemmstück für Magnetfeldsensor notwendig

ATEX-zertifizierte Zylinder sind im Internetkonfigurator generierbar.

ATEX-Kennzeichnung: II 2G c IIB T4 II 2D c IP65 T125°C X

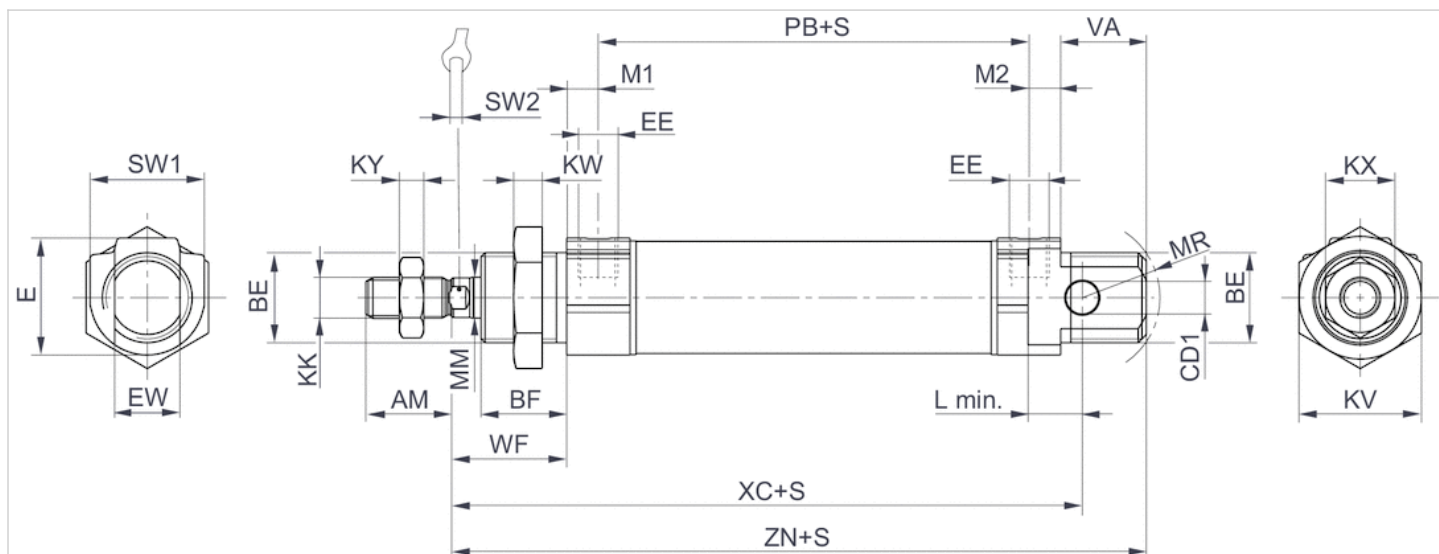
Der Einsatztemperaturbereich für ATEX-zertifizierte Zylinder ist -20 °C ... 50 °C .

## Technische Informationen

Werkstoff	
Zylinderrohr	Nichtrostender Stahl
Kolbenstange	Nichtrostender Stahl
Kolben	Messing, Aluminium
Deckel vorne	Aluminium, eloxiert
Deckel hinten	Aluminium, eloxiert
Dichtung	Acrylnitril-Butadien-Kautschuk, Polyurethan
Mutter für Zylinderbefestigung	Stahl, verzinkt
Mutter für Kolbenstange	Stahl, verzinkt
Abstreifer	Polyurethan

## Abmessungen

## Abmessungen



S = Hub

## Abmessungen

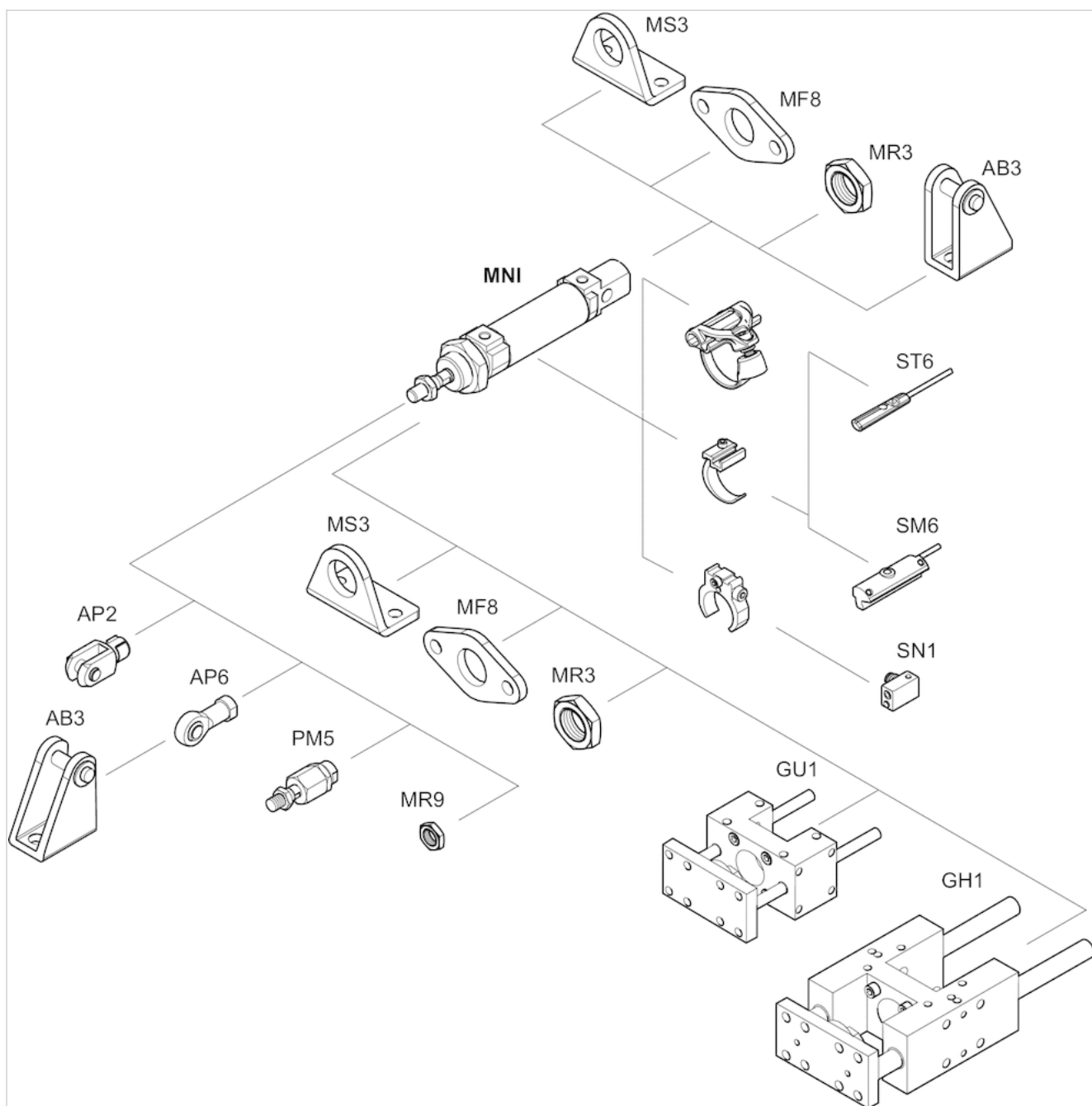
Kolben-Ø	AM-2	BE	BF	CD1 H10	E	EE	EW d13	KK	KV	KW	KX	KY	L min	MM f8	M1/M2	MR	PB ±1	VA
16 mm	16	M16x1,5	16	6	19	M5 t=5	12	M6	22	6	10	3.2	8	6	4.8	16	47	17
20 mm	20	M22x1,5	18	8	28.6	G 1/8 t=8	16	M8	30	7	13	4	12	8	7.7	18	51	19
25 mm	22	M22x1,5	21	8	28.6	G 1/8 t=8	16	M10x1,25	30	7	17	6	12	10	7.7	19	55	21

WF ±1,4	XC ±1	ZN ± 1,4	SW 1	SW 2
22	82	95.5	19	5
24	95	109.5	28	6
28	104	119.5	28	8

t = Gewindetiefe

## Zubehörübersicht

## Übersichtszeichnung

**HINWEIS:**

Diese Übersichtszeichnung dient zur Orientierung, an welcher Stelle die unterschiedlichen Zubehörteile am Zylinder befestigt werden können. Dazu wurde die Darstellung vereinfacht. Eine konkrete Ableitung maßlicher Gegebenheiten ist deshalb nicht zulässig.