

Serie QR1-S Standard

- Stutzen
- Stechhülse
- Ø 4, Ø 6, Ø 8, Ø 10, Ø 12
- Stechhülse
- Ø 4, Ø 6, Ø 8, Ø 10, Ø 12
- QR1-S-RDS



Betriebsdruck min./max.

-0,95 ... 10 bar

Umgebungstemperatur min./max.

0 ... 60 °C

Gewicht

Siehe Tabelle unten

Technische Daten

Materialnummer	Anschluss G	Anschluss D	Liefermenge	Gewicht
2123104000	Ø 4	Ø 4	20 Stück	0,001 kg
2123106000	Ø 6	Ø 6	20 Stück	0,001 kg
2123108000	Ø 8	Ø 8	20 Stück	0,002 kg
2123110000	Ø 10	Ø 10	20 Stück	0,003 kg
2123112000	Ø 12	Ø 12	20 Stück	0,004 kg

Gewicht pro Stück

Technische Informationen

Die Serien QR1 (Kunststoff) und QR2 (Metall) sind nicht kombinierbar

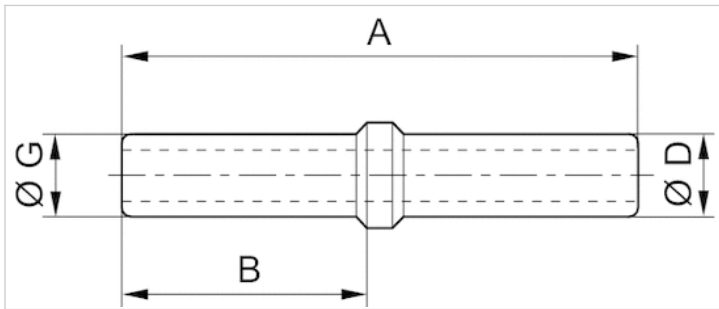
Weitere Informationen zu Montage und Toleranzen der verwendbaren Schläuche siehe Kapitel „Technische Informationen“.

Technische Informationen

Werkstoff	
Werkstoff	vernickelt
Gehäuse	Polybutylenterephthalat

Abmessungen

Abmessungen



Abmessungen

Materialnummer	Anschluss D	Anschluss G	A	B
2123104000	Ø 4	Ø 4	37,5	17,8
2123106000	Ø 6	Ø 6	39,7	18,7
2123108000	Ø 8	Ø 8	43,4	20,7
2123110000	Ø 10	Ø 10	47,2	22,6
2123112000	Ø 12	Ø 12	53	25,5