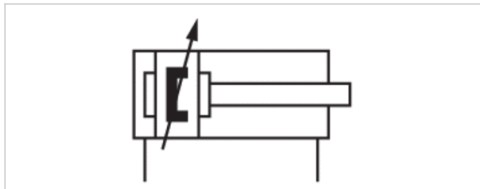


## Minizylinder, Serie MNI

- Ø 16-25 mm
- Anschlüsse M5, G 1/8
- doppelwirkend
- mit Magnetkolben
- Dämpfung pneumatisch, einstellbar
- korrosionsgeschützt
- mit integrierter Aufhängebefestigung
- Kolbenstange Außengewinde
- ATEX optional



Normen	ISO 6432
Druckluftanschluss	Innengewinde
Betriebsdruck min./max.	1 ... 10 bar
Umgebungstemperatur min./max.	-25 ... 80 °C
Mediumtemperatur min./max.	-25 ... 80 °C
Medium	Druckluft
Max. Partikelgröße	50 µm
Ölgehalt der Druckluft	0 ... 5 mg/m <sup>3</sup>
Druck zur Bestimmung der Kolbenkräfte	6.3 bar
Gewicht	Siehe Tabelle unten

### Technische Daten

	16 mm	20 mm	25 mm
Kolben-Ø	16 mm	20 mm	25 mm
Kolbenstangengewinde	M6	M8	M10x1,25
Anschlüsse	M5	G 1/8	G 1/8
Kolbenstangen-Ø	6 mm	8 mm	10 mm
Zylinderaußengewinde	M16x1,5	M22x1,5	M22x1,5
Hub 10	0822332501	0822333501	0822334501
25	0822332502	0822333502	0822334502
50	0822332503	0822333503	0822334503
80	0822332504	0822333504	0822334504
100	0822332505	0822333505	0822334505
125	0822332506	0822333506	0822334506
160	0822332507	0822333507	0822334507
200	0822332508	0822333508	0822334508
250	0822332509	0822333509	0822334509
320	0822332510	0822333510	0822334510
400	0822332511	0822333519	0822334511
500	0822332512	0822333541	0822334512

Weitere Abwandlungen sind über die AVENTICS Vertriebszentren erhältlich.

## Technische Daten

Kolben-Ø	16 mm	20 mm	25 mm
Kolbenkraft einfahrend	109 N	166 N	260 N
Kolbenkraft ausfahrend	127 N	198 N	309 N
Dämpfungslänge	9 mm	13 mm	17,5 mm
Dämpfungsenergie	0,6 J	1,5 J	2,3 J
Gewicht 0 mm Hub	0,1 kg	0,16 kg	0,265 kg
Gewicht +10 mm Hub	0,006 kg	0,009 kg	0,013 kg
Hub max.	800 mm	1100 mm	1300 mm

Dämpfungsdiagramm siehe Handbuch "Technische Informationen".

## Technische Informationen

Der Drucktaupunkt muss mindestens 15 °C unter der Umgebungs- und Mediumtemperatur liegen und darf max. 3 °C betragen.

Der Ölgehalt der Druckluft muss über die gesamte Lebensdauer konstant bleiben.

Verwenden Sie ausschließlich von AVENTICS zugelassene Öle, siehe Kapitel „Technische Informationen“.

Klemmstück für Magnetfeldsensor notwendig

ATEX-zertifizierte Zylinder sind im Internetkonfigurator generierbar.

ATEX-Kennzeichnung: II 2G c IIB T4 II 2D c IP65 T125°C X

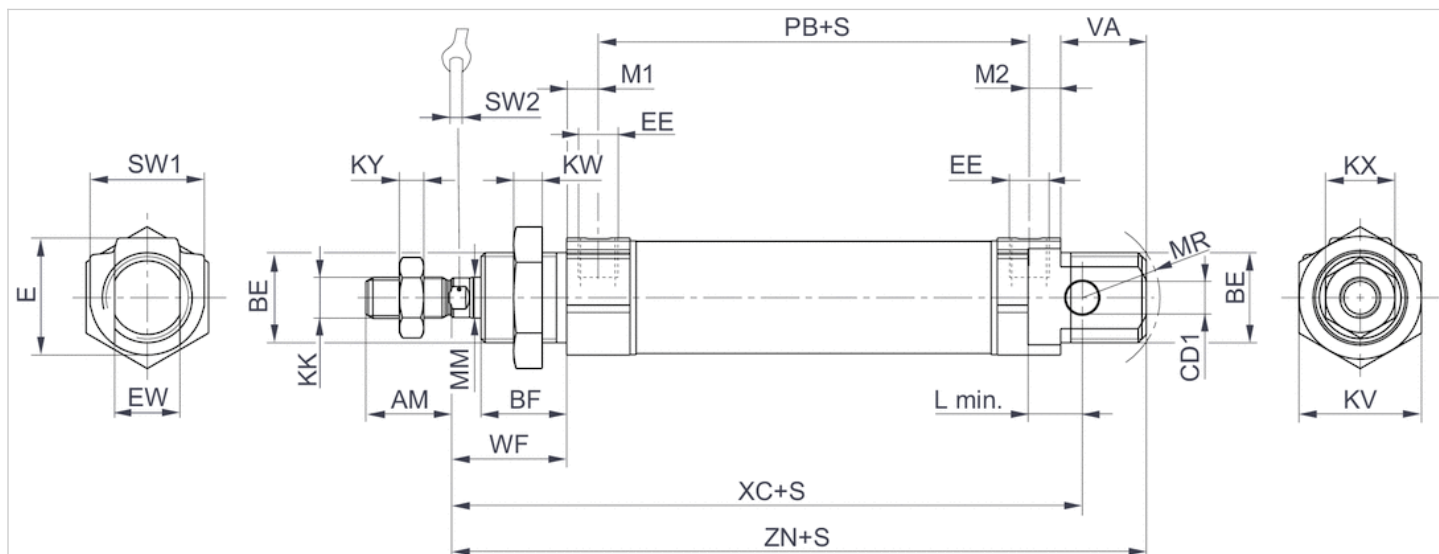
Der Einsatztemperaturbereich für ATEX-zertifizierte Zylinder ist -20 °C ... 50 °C .

## Technische Informationen

Werkstoff	
Zylinderrohr	Nichtrostender Stahl
Kolbenstange	Nichtrostender Stahl
Kolben	Messing, Aluminium
Deckel vorne	Aluminium, eloxiert
Deckel hinten	Aluminium, eloxiert
Dichtung	Acrylnitril-Butadien-Kautschuk, Polyurethan
Mutter für Zylinderbefestigung	Stahl, verzinkt
Mutter für Kolbenstange	Stahl, verzinkt
Abstreifer	Polyurethan

## Abmessungen

## Abmessungen



S = Hub

## Abmessungen

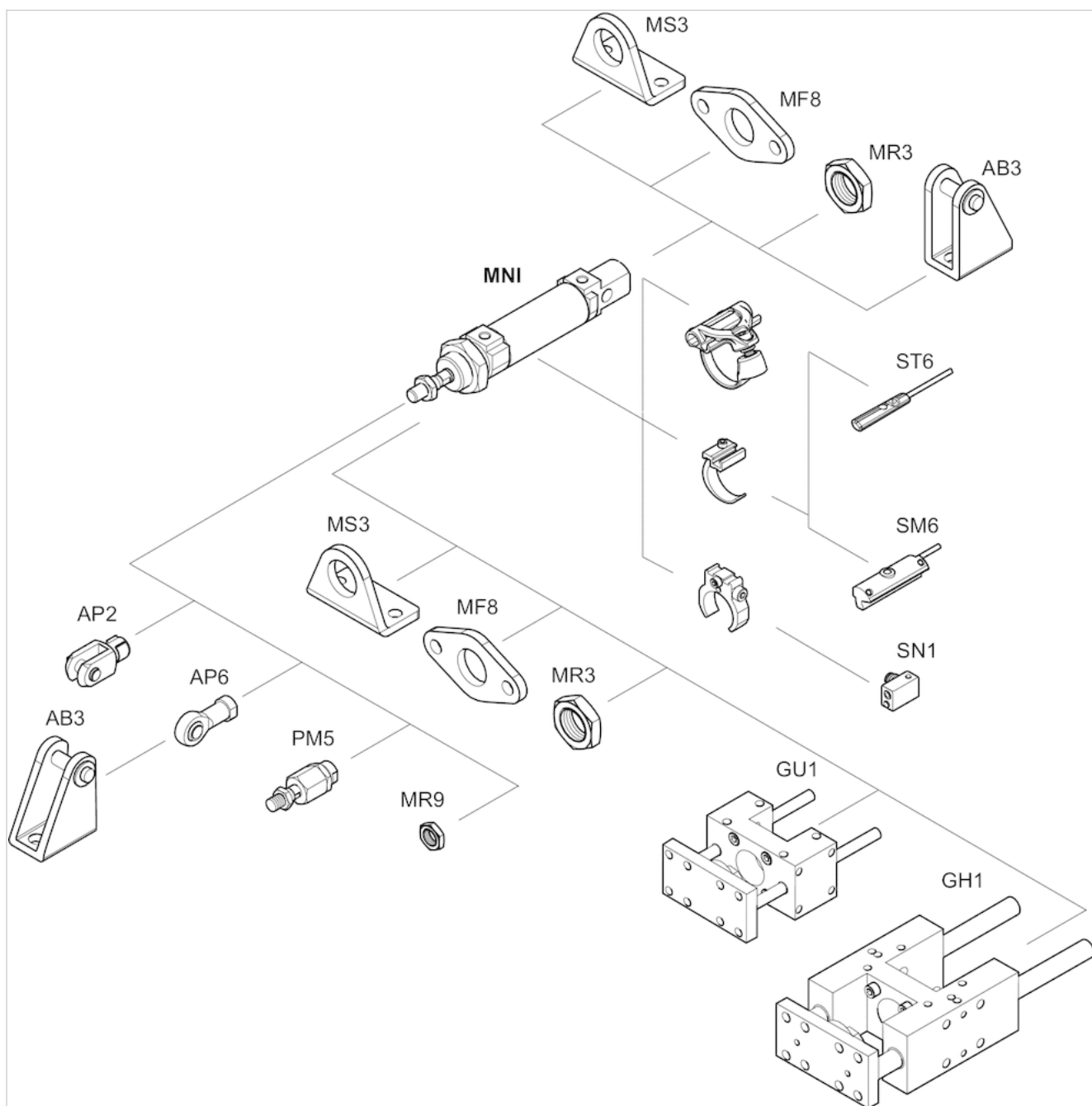
Kolben-Ø	AM-2	BE	BF	CD H9	E	EE	EW d13	KK	KV	KW	KX	KY	L min	MM f8	M1/M2	MR	PB ±1	VA
16 mm	16	M16x1,5	16	6	19	M5 t=5	12	M6	22	6	10	3,2	8	6	4,8	16	47	17
20 mm	20	M22x1,5	18	8	28	G1/8 t=8	16	M8	30	7	13	4	12	8	7	18	51	19
25 mm	22	M22x1,5	21	8	28	G1/8 t=8	16	M10x1,25	30	7	17	6	12	10	7	19	55	21

WF ±1,4	XC ±1	Y ± 1	ZN ± 1,4	SW 1	SW 2
22	82	27	95,5	19	5
24	95	32	109,5	28	6
28	104	36	119,5	28	8

t = Gewindetiefe

## Zubehörübersicht

## Übersichtszeichnung

**HINWEIS:**

Diese Übersichtszeichnung dient zur Orientierung, an welcher Stelle die unterschiedlichen Zubehörteile am Zylinder befestigt werden können. Dazu wurde die Darstellung vereinfacht. Eine konkrete Ableitung maßlicher Gegebenheiten ist deshalb nicht zulässig.