

Schwenkzapfenbefestigung, vorne oder hinten, Serie MT5, MT6

- für Serie CCI, KPZ, CCL-IC/-IS, CCI, KPZ, CCI, CVI, CCL-IC/-IS, ICL, PRA/TRB

- geeigneter Kolben-Ø 20, 25, 32, 40, 50, 63, 80, 100 mm



Gewicht
null

Siehe Tabelle unten
Das ausgelieferte Produkt kann von der
Abbildung abweichen.

Technische Daten

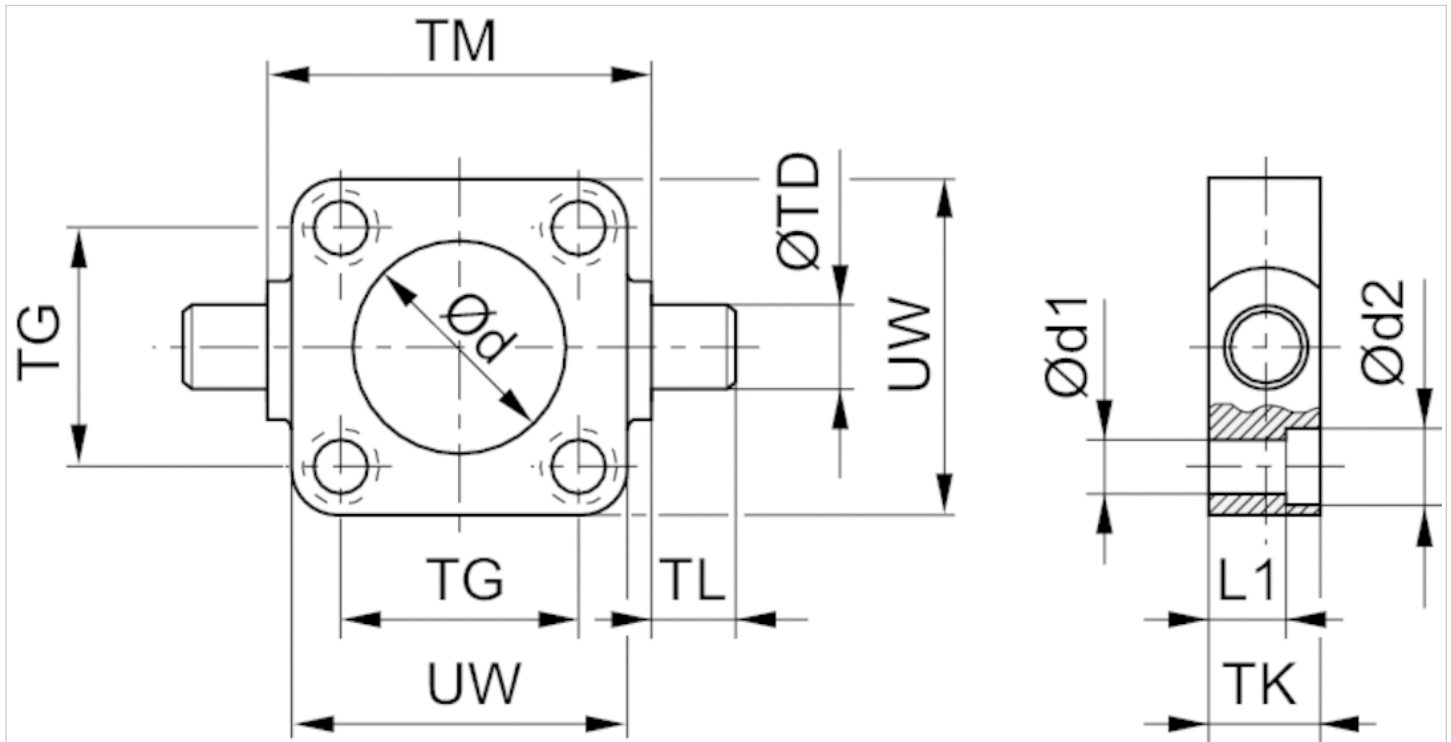
Materialnummer	Kolben-Ø	Für Serie	Gewicht
1825805360	20 mm	CCI, KPZ, CCL-IC/-IS	0,104 kg
1825805361	25 mm	CCI, KPZ	0,122 kg
1827001609	32 mm	CCI, CVI, CCL-IC/-IS, ICL, PRA/TRB	-
1827001610	40 mm	CCI, CVI, CCL-IC/-IS, ICL, PRA/TRB	-
1827001611	50 mm	CCI, CVI, CCL-IC/-IS, ICL, PRA/TRB	-
1827002046	63 mm	CCI, CVI, CCL-IC/-IS, ICL, PRA/TRB	-
1827001613	80 mm	CCI, CVI, CCL-IC/-IS, ICL, PRA/TRB	-
1827001614	100 mm	CCI, CVI, CCL-IC/-IS, ICL, PRA/TRB	-

Lieferumfang: Schwenkzapfenbefestigung inkl. Befestigungsschrauben

Technische Informationen

Werkstoff	
Werkstoff	Gusseisen mit Kugelgraphit
	verzinkt
Schrauben	Stahl
	verzinkt

Abmessungen



Abmessungen

Materialnummer	Kolben- \varnothing	$\varnothing d$ H11	$\varnothing d1$	$\varnothing d2$	L1	TD e9	TG $\pm 0,2$	TK	TL h14	TM h14	UW
1825805360	20 mm	18	5.5	10	8	12	22	14	12	38	35
1825805361	25 mm	22	5.5	10	8	12	26	14	12	42	39
1827001609	32 mm	30	6.6	11	7.5	12	32.5	16	12	50	48
1827001610	40 mm	35	6.6	11	7.5	16	38	20	16	63	56
1827001611	50 mm	40	9	15	10	16	46.5	24	16	75	65
1827002046	63 mm	45	9	15	10	20	56.5	24	20	90	75
1827001613	80 mm	45	11	18	16	20	72	28	20	110	100
1827001614	100 mm	55	11	18	25.5	25	89	38	25	132	120