

## Serie QR1-S Standard

- Hohlschraube, 3-fach
- Außengewinde
- G 1/8, G 1/4
- ungefasst
- QR1-S-RH3



Betriebsdruck min./max.	-0,95 ... 10 bar
Umgebungstemperatur min./max.	0 ... 60 °C
Gewicht	Siehe Tabelle unten

### Technische Daten

Materialnummer	Anschluss G	Liefermenge	Gewicht
R412005319	G 1/8	10 Stück	0,036 kg
R41200615	G 1/4	10 Stück	0,039 kg

Gewicht pro Stück, incl. 4 O-Ringe pro Hohlschraube im Lieferumfang enthalten

### Technische Informationen

Die Serien QR1 (Kunststoff) und QR2 (Metall) sind nicht kombinierbar

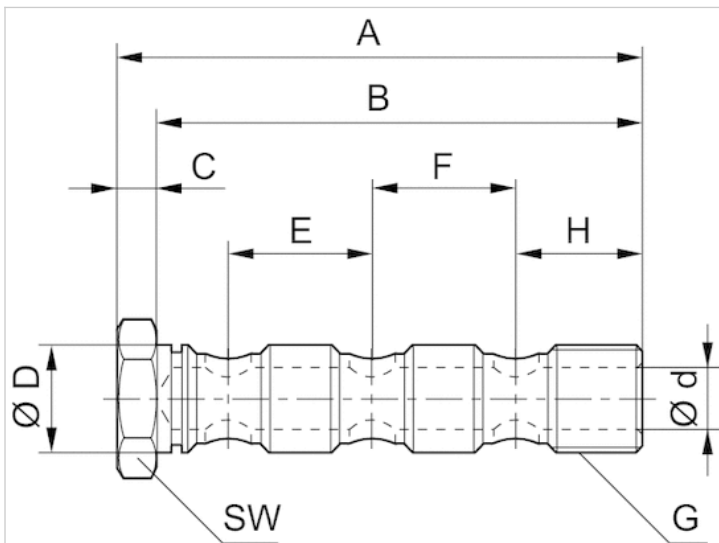
Weitere Informationen zu Montage und Toleranzen der verwendbaren Schläuche siehe Kapitel „Technische Informationen“.

### Technische Informationen

Werkstoff	
Werkstoff	vernickelt
Gehäuse	Messing, vernickelt
Dichtung	Acrylnitril-Butadien-Kautschuk
Gewinde	Messing, vernickelt

## Abmessungen

## Abmessungen



## Abmessungen

Materialnummer	Anschluss G	Ø D	A	B	C	Ø d	E	F	H	SW
R412005319	G 1/8	9.7	59.5	55.5	4	5	17	17	13	14
R412000615	G 1/4	13.1	68	63	5	7	19	19	15.5	17