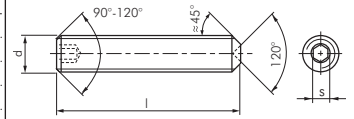
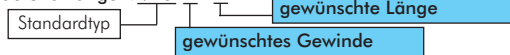


Gewindestifte mit Innensechskant & Ringschneide

DIN 916 / ISO 4029

Typ Stahl	Typ Edelstahl	d	l	s	Typ Stahl	Typ Edelstahl	d	l	s
45 H	A2				45 H	A2			
916-M3x5	916-M3x5 ES	M 3	5	1,5	916-M6x16	916-M6x16 ES	M 6	16	3
916-M3x6	916-M3x6 ES	M 3	6	1,5	916-M6x20	916-M6x20 ES	M 6	20	3
916-M3x8	916-M3x8 ES	M 3	8	1,5	916-M6x25	916-M6x25 ES	M 6	25	3
916-M3x10	916-M3x10 ES	M 3	10	1,5	916-M6x30	916-M6x30 ES	M 6	30	3
916-M4x5	916-M4x5 ES	M 4	5	2	916-M6x35	916-M6x35 ES	M 6	35	3
916-M4x6	916-M4x6 ES	M 4	6	2	916-M8x8	916-M8x8 ES	M 8	8	4
916-M4x8	916-M4x8 ES	M 4	8	2	916-M8x10	916-M8x10 ES	M 8	10	4
916-M4x10	916-M4x10 ES	M 4	10	2	916-M8x12	916-M8x12 ES	M 8	12	4
916-M4x12	916-M4x12 ES	M 4	12	2	916-M8x16	916-M8x16 ES	M 8	16	4
916-M5x5	916-M5x5 ES	M 5	5	2,5	916-M8x20	916-M8x20 ES	M 8	20	4
916-M5x6	916-M5x6 ES	M 5	6	2,5	916-M8x25	916-M8x25 ES	M 8	25	4
916-M5x8	916-M5x8 ES	M 5	8	2,5	916-M8x30	916-M8x30 ES	M 8	30	4
916-M5x10	916-M5x10 ES	M 5	10	2,5	916-M8x35	916-M8x35 ES	M 8	35	4
916-M5x12	916-M5x12 ES	M 5	12	2,5	916-M8x40	---	M 8	40	4
916-M5x16	916-M5x16 ES	M 5	16	2,5	916-M8x50	---	M 8	50	4
916-M5x20	916-M5x20 ES	M 5	20	2,5	916-M10x10	916-M10x10 ES	M 10	10	5
916-M5x25	---	M 5	25	2,5	916-M10x12	916-M10x12 ES	M 10	12	5
916-M5x30	---	M 5	30	2,5	916-M10x16	916-M10x16 ES	M 10	16	5
916-M6x8	916-M6x8 ES	M 6	8	3	916-M10x20	916-M10x20 ES	M 10	20	5
916-M6x10	916-M6x10 ES	M 6	10	3	916-M10x25	916-M10x25 ES	M 10	25	5

Bestellbeispiel andere Gewinde und Längen: 916-**x**



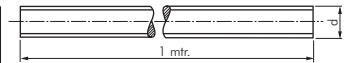
Gewindestangen

DIN 975 / DIN 976

Stangenlänge: 1 mtr.

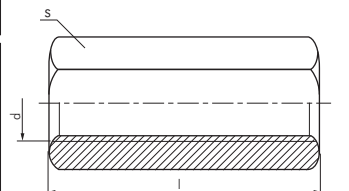
Typ Stahl	Typ Stahl	Typ Edelstahl	d
verzinkt 4.6	verzinkt 8.8	A2	
975-M3	---	975-M3 ES	M 3
975-M4	975-M4 8.8	975-M4 ES	M 4
975-M5	975-M5 8.8	975-M5 ES	M 5
975-M6	975-M6 8.8	975-M6 ES	M 6
975-M8	975-M8 8.8	975-M8 ES	M 8
975-M10	975-M10 8.8	975-M10 ES	M 10
975-M12	975-M12 8.8	975-M12 ES	M 12
975-M14	975-M14 8.8	975-M14 ES	M 14
975-M16	975-M16 8.8	975-M16 ES	M 16
975-M18	975-M18 8.8	---	M 18
975-M20	975-M20 8.8	975-M20 ES	M 20
975-M22	975-M22 8.8	---	M 22
975-M24	975-M24 8.8	975-M24 ES	M 24
975-M27	975-M27 8.8	975-M27 ES	M 27
975-M30	975-M30 8.8	975-M30 ES	M 30
975-M33	---	---	M 33
975-M36	---	---	M 36

Bestellbeispiel andere Gewinde: 975-**



Verbindungsuffen für Gewindestangen

Typ	Typ Edelstahl	d	l	s
Stahl verzinkt	A2			
GWS 5 VM	---	M 5	20	8
GWS 6 VM	GWS 6 VM ES	M 6	30	10
GWS 8 VM	GWS 8 VM ES	M 8	30	13
GWS 10 VM	GWS 10 VM ES	M 10	30	17
GWS 12 VM	GWS 12 VM ES	M 12	40	19
GWS 16 VM	GWS 16 VM ES	M 16	50	24
GWS 20 VM	GWS 20 VM ES	M 20	50	30



LOCTITE
Flüssigdichtungen,
Dichtringe & Bänder
ab Seite 908



Gewindebohrer
und Schneideisen
ab Seite 890



Technische Sprays
ab Seite 924



Innensechskantschlüssel
auf Seite 874

Alle Angaben verstehen sich als unverbindliche Richtwerte! Für nicht schriftlich bestätigte Datenauswahl übernehmen wir keine Haftung. Druckangaben beziehen sich, soweit nicht anders angegeben, auf Flüssigkeiten der Gruppe II bei +20°C.