













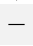



Druckregelventil, Serie NL4-RGS

- G 1/2, G 3/4
- $Q_n = 9500$ l/min
- Betätigung mechanisch
- ATEX-geeignet



Einbaulage	Beliebig
Betriebsdruck min./max.	Siehe Tabelle unten
Umgebungstemperatur min./max.	-10 ... 60 °C
Mediumtemperatur min./max.	-10 ... 60 °C
Medium	Druckluft, neutrale Gase
Reglertyp	Membran-Druckregelventile, verblockbar
Reglerfunktion	mit Sekundärentlüftung
Regelbereich min./max.	Siehe Tabelle unten
Druckversorgung	einseitig
Betätigung	mechanisch
Gewicht	Siehe Tabelle unten

Technische Daten

Materialnummer			Anschluss	Durchfluss	Betriebsdruck min./max.	Regelbereich min./max.	Manometer	Gewicht
				Q_n				
0821302505			G 1/2	9500 l/min	0,5 ... 10 bar	0,1 ... 3 bar	mit Manometer	0,935 kg
0821302580			G 1/2	9500 l/min	0,5 ... 16 bar	0,2 ... 6 bar	mit Manometer	0,935 kg
0821302500			G 1/2	9500 l/min	0,5 ... 16 bar	0,5 ... 10 bar	mit Manometer	0,935 kg
0821302504		—	G 1/2	9500 l/min	0,5 ... 10 bar	0,1 ... 3 bar	-	0,85 kg
0821302506		—	G 1/2	9500 l/min	0,5 ... 10 bar	0,2 ... 6 bar	-	0,85 kg
0821302501		—	G 1/2	9500 l/min	0,5 ... 16 bar	0,5 ... 10 bar	-	0,85 kg
0821302544			G 3/4	9500 l/min	0,5 ... 16 bar	0,1 ... 3 bar	mit Manometer	0,935 kg
0821302545			G 3/4	9500 l/min	0,5 ... 16 bar	0,2 ... 6 bar	mit Manometer	0,935 kg
0821302540			G 3/4	9500 l/min	0,5 ... 16 bar	0,5 ... 10 bar	mit Manometer	0,935 kg
0821302546		—	G 3/4	9500 l/min	0,5 ... 16 bar	0,1 ... 3 bar	-	0,85 kg
0821302547		—	G 3/4	9500 l/min	0,5 ... 16 bar	0,2 ... 6 bar	-	0,85 kg
0821302541		—	G 3/4	9500 l/min	0,5 ... 16 bar	0,5 ... 10 bar	-	0,85 kg

Nenndurchfluss Q_n bei Sekundärdruck $p_2 = 6$ bar und $\Delta p = 1$ bar

Technische Informationen

Der Drucktaupunkt muss mindestens 15 °C unter der Umgebungs- und Mediumtemperatur liegen und darf max. 3 °C betragen. Der hintere Manometer-Anschluss des Druckregelventils ist mit einem Verschlussstopfen verschlossen, der vordere ist offen. Je nach Kundenapplikation kann ein zweiter Verschlussstopfen benötigt werden. Bitte separat bestellen (siehe Zubehör).

Geeignet für den Einsatz in den Ex-Zonen 1,2,21,22

Die Änderung der Durchflussrichtung (von Lufteinspeisung links auf Lufteinspeisung rechts) erfolgt durch einen um 180° in der vertikalen Achse gedrehten Einbau. Weitere Details entnehmen Sie bitte der Bedienungsanleitung.

Empfohlene Vorfiltration 5 µm

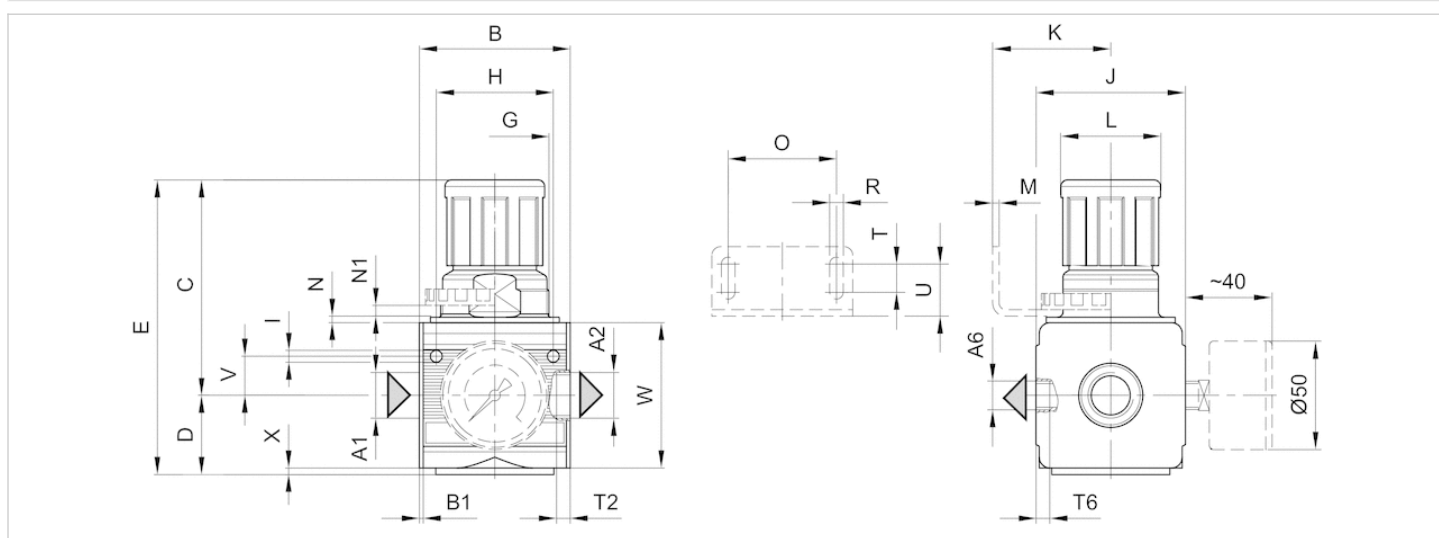
Technische Informationen

Werkstoff

Gehäuse	Zink-Druckguss
Frontplatte	Acrylnitril-Butadien-Styrol
Dichtungen	Acrylnitril-Butadien-Kautschuk

Abmessungen

Abmessungen



A1 = Eingang

A2 = Ausgang

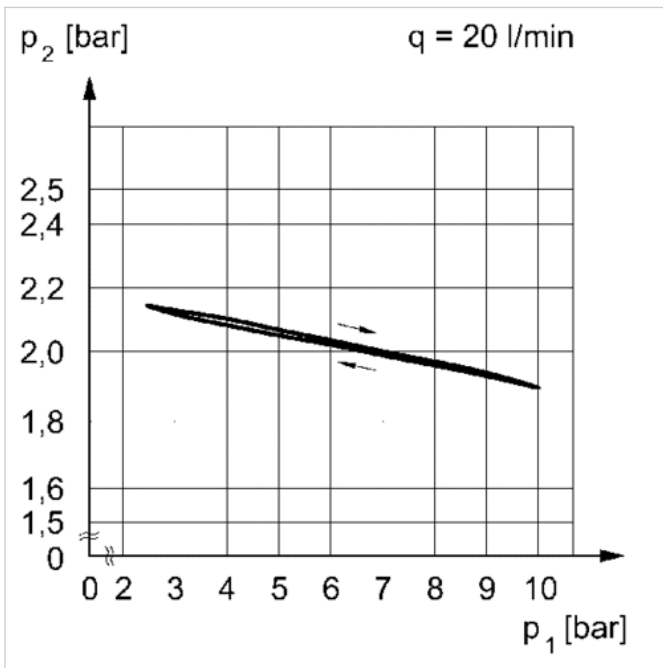
A6 = Ausgang

Abmessungen in mm

A1	A2	A6	B	B1	C	D	E	G	H	I	J	K	L	M	N	N1	O	R	S	T	T2	T6	U	V	W	X
G 1/2	G 1/4	G 1/4	69.5	1.8	97	35.5	132.5	M50x1,5	54	5.5	69	54.5	46	3	3	5.5	50	6.4	10	13	13	10	24	18	67	2
G 3/4	G 1/4	G 1/4	69.5	1.8	97	35.5	132.5	M50x1,5	54	5.5	69	54.5	46	3	3	5.5	50	6.4	10	13	13	10	24	18	67	2

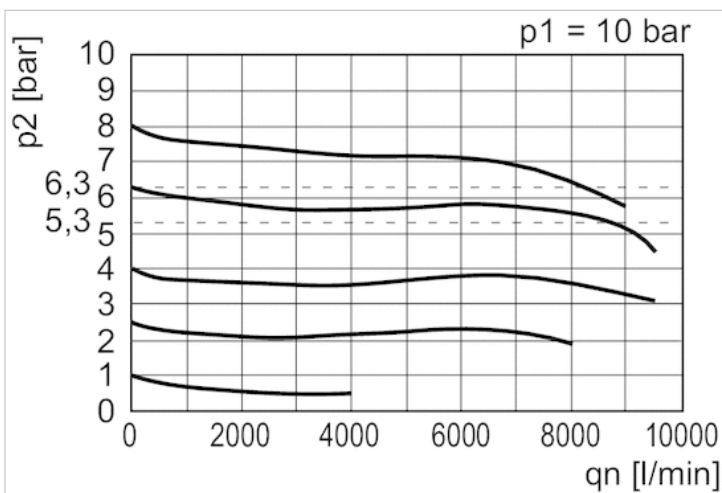
Diagramme

Druckkennlinie



p_1 = Betriebsdruck
 p_2 = Sekundärdruck
 q = Durchfluss

Durchflusscharakteristik (Regelbereich p_2 : 05 - 10 bar)



p_1 = Betriebsdruck
 p_2 = Sekundärdruck
 q_n = Nenndurchfluss