

Serie QR1-S Standard

- Schottverschraubung
- Innengewinde
- 3/8 NPT, 1/8 NPT, 1/4 NPT
- Steckanschluss
- Ø1/2, Ø3/8, Ø5/16, Ø1/4
- QR1-S-RSI



Betriebsdruck min./max.

-0,95 ... 10 bar

Umgebungstemperatur min./max.

0 ... 60 °C

Gewicht

Siehe Tabelle unten

Technische Daten

Materialnummer	Anschluss G	Anschluss D	Liefermenge	Gewicht
R432000142	3/8 NPT	Ø1/2	10 Stück	0,08 kg
R432000146	3/8 NPT	Ø3/8	10 Stück	0,07 kg
R432000149	3/8 NPT	Ø5/16	10 Stück	0,03 kg
R432000144	1/8 NPT	Ø1/4	10 Stück	0,027 kg
R432000143	1/4 NPT	Ø1/4	10 Stück	0,032 kg
R432000145	1/4 NPT	Ø3/8	10 Stück	0,059 kg
R432000147	1/4 NPT	Ø3/8	10 Stück	0,041 kg

Gewicht pro Stück

Technische Informationen

Die Serien QR1 (Kunststoff) und QR2 (Metall) sind nicht kombinierbar

Diese Pneumatikkomponente(n) mit NPT- bzw. Inch-Gewindemaßen erhalten Sie ausschließlich bei unserer US-amerikanischen Vertriebsorganisation.

Weitere Informationen zu Montage und Toleranzen der verwendbaren Schläuche siehe Kapitel „Technische Informationen“.

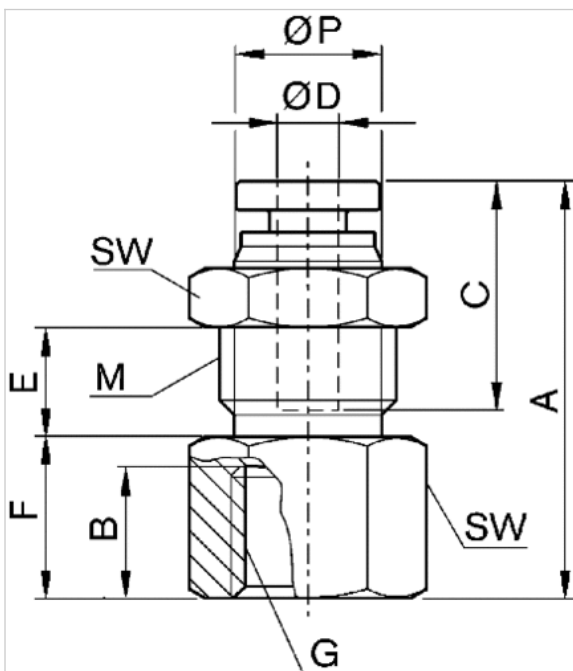
Technische Informationen

Werkstoff	
Werkstoff	vernickelt
Gehäuse	Messing, vernickelt
Dichtung	Acrylnitril-Butadien-Kautschuk

Werkstoff	
Zahnscheibe	Nichtrostender Stahl
Lösering	Polyoxymethylen
Lösering Aufnahme	Zink-Druckguss, Messing, vernickelt
Gewinde	Messing, vernickelt

Abmessungen

Abmessungen in inch



Abmessungen in inch

Materialnummer	Anschluss D	Anschluss G	M	A	B	C	E	F	SW	Ø P
R432000142	Ø1/2	3/8 NPT	7/8 UNF	1.52	0.51	0.89	0.34	0.59	1	0.8
R432000146	Ø3/8	3/8 NPT	7/8 UNF	1.44	0.51	0.83	0.23	0.59	1	0.67
R432000149	Ø5/16	3/8 NPT	5/8 UNF	1.45	0.51	0.73	0.33	0.59	3/4	0.55
R432000144	Ø1/4	1/8 NPT	9/16 UNF	1.08	0.36	0.67	0.25	0.35	11/16	0.47
R432000143	Ø1/4	1/4 NPT	9/16 UNF	1.26	0.47	0.67	0.25	0.53	11/16	0.47
R432000145	Ø3/8	1/4 NPT	7/8 UNF	1.4	0.47	0.83	0.23	0.55	1	0.67
R432000147	Ø3/8	1/4 NPT	5/8 UNF	1.41	0.47	0.73	0.33	0.55	3/4	0.55