

# Einzelanschlussplatte, Anschlüsse seitlich

- Norm ISO 5599-1
- Baugröße ISO 1
- Druckluftanschluss Ausgang G 1/8



Normen	ISO 5599-1
Betriebsdruck min./max.	-1 ... 16 bar
Umgebungstemperatur min./max.	-20 ... 70 °C
Mediumtemperatur min./max.	-20 ... 70 °C
Medium	Druckluft
Anzahl der Ventilplätze,max.	1
Richtung pneum. Anschluss (1)	Seitlich
Richtung pneum. Anschluss (3,5)	Seitlich
Richtung pneum. Anschluss (2,4)	Seitlich
Richtung pneum. Anschluss (14)	Seitlich
Entlüftung (3,5)	mit gefasster Entlüftung (3/5)
Entlüftungstyp	Anschlüsse getrennt
Gewicht	Siehe Tabelle

## Technische Daten

Materialnummer	Druckluftanschluss Eingang [1]	Druckluftanschluss Ausgang [2 / 4]	Druckluftanschluss Entlüftung [3 / 5]	Druckluftanschluss Steueranschluss [X]	Gewicht
5801710000	G 1/8	G 1/8	G 1/8	G 1/8	0,11 kg
5801740000	G 1/4	G 1/4	G 1/4	G 1/8	0,17 kg

## Technische Informationen

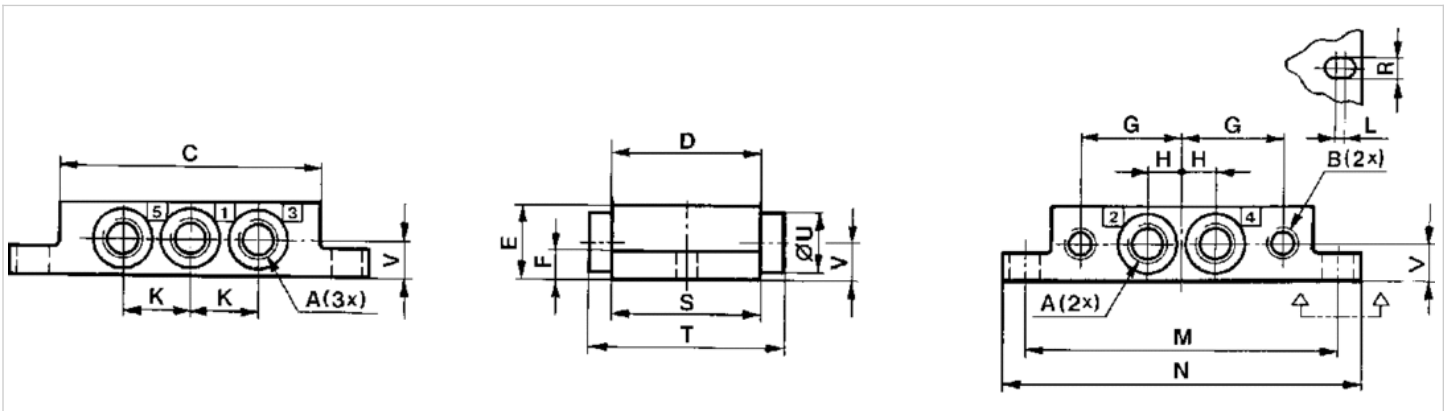
Der min. Steuerdruck darf nicht unterschritten werden, da es sonst zu Fehlschaltungen und ggf. Ventilausfall kommen kann!  
 Der Drucktaupunkt muss mindestens 15 °C unter der Umgebungs- und Mediumtemperatur liegen und darf max. 3 °C betragen.  
 Der Ölgehalt der Druckluft muss über die gesamte Lebensdauer konstant bleiben.  
 Verwenden Sie ausschließlich von AVENTICS zugelassene Öle, siehe Kapitel „Technische Informationen“.

## Technische Informationen

Werkstoff	
Grundplatte	Aluminium-Druckguss, schwarz lackiert

## Abmessungen

## Abmessungen



## Abmessungen

Materialnummer	Baugröße	A *)	B *)	C	D	E	F	G	H	K	L	M	N	R	S	T	U	V
5801710000	ISO 1	G 1/8	G 1/8	70	40	20	8	26.5	9	18	2	84	96	5.4	40	-	-	10
5801740000	ISO 1	G 1/4	G 1/8	70	40	23	11	31.5	11.5	23	2	96	110	5.4	46	64	21	12

\*) Anschlüsse