

## Serie QR1-S Mini

- Gerader Steckanschluss, reduzierend
- Stechhülse
- Ø 4, Ø 6
- Steckanschluss
- Ø 3, Ø 4
- QR1-S-MED



Betriebsdruck min./max.

-0,95 ... 10 bar

Umgebungstemperatur min./max.

0 ... 60 °C

Gewicht

Siehe Tabelle unten

### Technische Daten

| Materialnummer | Anschluss G | Anschluss D | Liefermenge | Gewicht  |
|----------------|-------------|-------------|-------------|----------|
| R412005437     | Ø 4         | Ø 3         | 25 Stück    | 0,001 kg |
| R412005438     | Ø 6         | Ø 4         | 25 Stück    | 0,002 kg |

Gewicht pro Stück

### Technische Informationen

Die Serien QR1 (Kunststoff) und QR2 (Metall) sind nicht kombinierbar

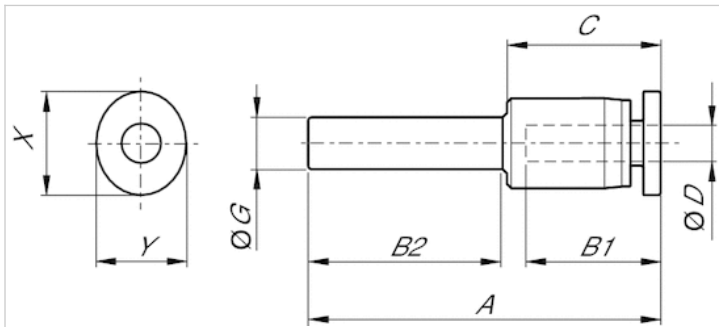
Weitere Informationen zu Montage und Toleranzen der verwendbaren Schläuche siehe Kapitel „Technische Informationen“.

### Technische Informationen

| Werkstoff         |                                     |
|-------------------|-------------------------------------|
| Werkstoff         | vernickelt                          |
| Gehäuse           | Polybutylenterephthalat             |
| Dichtung          | Acrylnitril-Butadien-Kautschuk      |
| Zahnscheibe       | Nichtrostender Stahl                |
| Lösering          | Polyoxymethylen                     |
| Lösering Aufnahme | Zink-Druckguss, Messing, vernickelt |

## Abmessungen

## Abmessungen



## Abmessungen

| Materialnummer | Anschluss D | Anschluss G | A    | B1   | B2   | C    | X  | Y |
|----------------|-------------|-------------|------|------|------|------|----|---|
| R412005437     | Ø 3         | Ø 4         | 29.2 | 9.5  | 11.5 | 11.2 | 7  | 6 |
| R412005438     | Ø 4         | Ø 6         | 33.2 | 11.5 | 12.5 | 13.2 | 10 | 8 |