

## Serie QR2-S Standard

- Ringstutzen, 2-fach
- M5, G 1/8, G 1/4, G 3/8
- Steckanschluss
- Ø 4, Ø 5, Ø 6, Ø 8, Ø 10, Ø 12
- QR2-S-RT1



Betriebsdruck min./max.

-0,95 ... 16 bar

Umgebungstemperatur min./max.

-20 ... 80 °C

Gewicht

Siehe Tabelle unten

### Technische Daten

Materialnummer	Anschluss G	Anschluss D	Liefermenge	Gewicht
1823391595	M5	Ø 4	10 Stück	0,013 kg
1823391596	M5	Ø 5	10 Stück	0,017 kg
1823391597	G 1/8	Ø 4	10 Stück	0,02 kg
1823391598	G 1/8	Ø 5	10 Stück	0,022 kg
1823391599	G 1/8	Ø 6	10 Stück	0,024 kg
1823391600	G 1/8	Ø 8	10 Stück	0,027 kg
1823391601	G 1/4	Ø 6	10 Stück	0,027 kg
1823391602	G 1/4	Ø 8	10 Stück	0,029 kg
1823391603	G 1/4	Ø 10	5 Stück	0,036 kg
1823391604	G 3/8	Ø 8	5 Stück	0,031 kg
1823391605	G 3/8	Ø 10	5 Stück	0,051 kg
1823391606	G 3/8	Ø 12	5 Stück	0,072 kg

Gewicht pro Stück

### Technische Informationen

Die Serien QR1 (Kunststoff) und QR2 (Metall) sind nicht kombinierbar

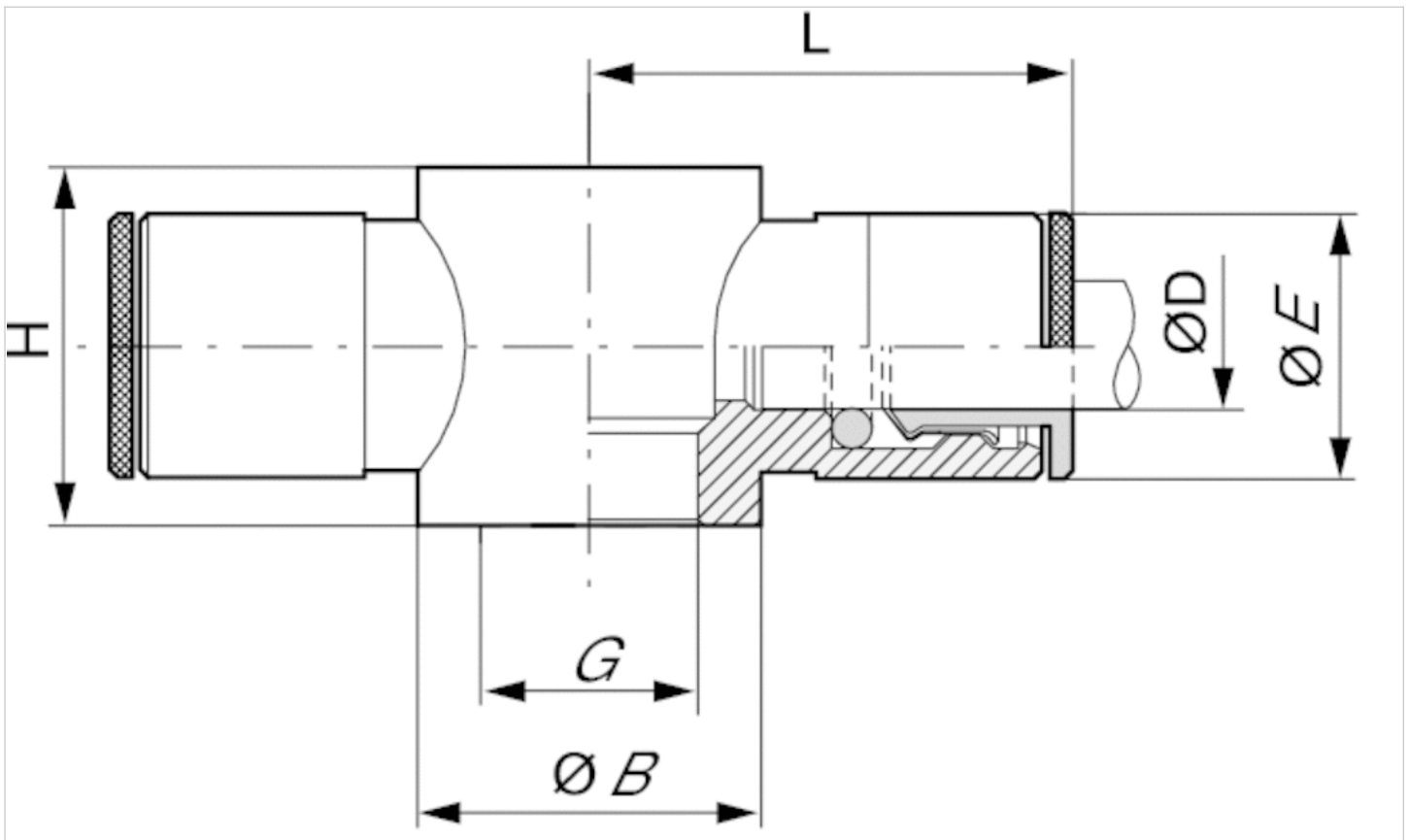
Die Ringstutzen und Hohlrauben der Serien QR2 und NU2 sind kombinierbar.

Weitere Informationen zu Montage und Toleranzen der verwendbaren Schläuche siehe Kapitel „Technische Informationen“.

## Technische Informationen

Werkstoff	
Gehäuse	Messing, vernickelt
Dichtung	Acrylnitril-Butadien-Kautschuk
Zahnscheibe	Nichtrostender Stahl
Lösering	Messing, vernickelt

## Abmessungen



## Abmessungen

Materialnummer	Anschluss D	Anschluss G	Ø B	Ø E	H	L
1823391595	Ø 4	M5	8	9	9	18.5
1823391596	Ø 5	M5	8	10	9	19.5
1823391597	Ø 4	G 1/8	14	9	15	21
1823391598	Ø 5	G 1/8	14	10	15	22.5
1823391599	Ø 6	G 1/8	14	11	15	23
1823391600	Ø 8	G 1/8	14	13	15	24.5
1823391601	Ø 6	G 1/4	18	11	17	24
1823391602	Ø 8	G 1/4	18	13	17	26
1823391603	Ø 10	G 1/4	18	15	17	27

Materialnummer	Anschluss D	Anschluss G	Ø B	Ø E	H	L
1823391604	Ø 8	G 3/8	21	13	20	28
1823391605	Ø 10	G 3/8	22	15	20	29
1823391606	Ø 12	G 3/8	22	17	20	30