

Serie QR2-S Standard

- Gerader Steckanschluss, reduzierend
- Steckanschluss
- Ø 4, Ø 5, Ø 6, Ø 8, Ø 10, Ø 12, Ø 14
- Stechhülse
- Ø 5, Ø 6, Ø 8, Ø 10, Ø 12, Ø 14, Ø 16
- QR2-S-RED



Betriebsdruck min./max.

-0,95 ... 16 bar

Umgebungstemperatur min./max.

-20 ... 80 °C

Gewicht

Siehe Tabelle unten

Technische Daten

Materialnummer	Anschluss G	Anschluss D	Liefermenge	Gewicht
1823391614	Ø 4	Ø 5	10 Stück	0,007 kg
1823391615	Ø 4	Ø 6	10 Stück	0,008 kg
1823391616	Ø 5	Ø 6	10 Stück	0,009 kg
1823391617	Ø 4	Ø 8	10 Stück	0,011 kg
1823391618	Ø 5	Ø 8	10 Stück	0,011 kg
1823391619	Ø 6	Ø 8	10 Stück	0,012 kg
1823391620	Ø 6	Ø 10	10 Stück	0,016 kg
1823391621	Ø 8	Ø 10	10 Stück	0,018 kg
1823391622	Ø 4	Ø 12	10 Stück	0,024 kg
1823391623	Ø 6	Ø 12	10 Stück	0,022 kg
1823391624	Ø 8	Ø 12	10 Stück	0,02 kg
1823391903	Ø 10	Ø 12	5 Stück	0,019 kg
1823391625	Ø 4	Ø 14	5 Stück	0,024 kg
1823391626	Ø 6	Ø 14	5 Stück	0,023 kg
1823391627	Ø 8	Ø 14	5 Stück	0,026 kg
1823391842	Ø 10	Ø 14	5 Stück	0,03 kg
1823391811	Ø 12	Ø 14	10 Stück	0,041 kg
R412010190	Ø 14	Ø 16	5 Stück	0,039 kg

Gewicht pro Stück

Technische Informationen

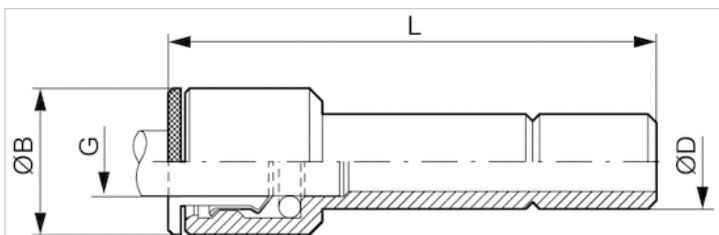
Die Serien QR1 (Kunststoff) und QR2 (Metall) sind nicht kombinierbar

Weitere Informationen zu Montage und Toleranzen der verwendbaren Schläuche siehe Kapitel „Technische Informationen“.

Technische Informationen

Werkstoff	
Gehäuse	Messing, vernickelt
Dichtung	Acrylnitril-Butadien-Kautschuk
Zahnscheibe	Nichtrostender Stahl
Lösering	Messing, vernickelt

Abmessungen



Abmessungen

Materialnummer	Anschluss D	Anschluss G	Ø B	L
1823391614	Ø 5	Ø 4	9	32.5
1823391615	Ø 6	Ø 4	9	28.5
1823391616	Ø 6	Ø 5	9.5	35.5
1823391617	Ø 8	Ø 4	9	31
1823391618	Ø 8	Ø 5	9.5	32.5
1823391619	Ø 8	Ø 6	10.5	33.5
1823391620	Ø 10	Ø 6	10.5	36.5
1823391621	Ø 10	Ø 8	13	38
1823391622	Ø 12	Ø 4	13	39.5
1823391623	Ø 12	Ø 6	13	39.5
1823391624	Ø 12	Ø 8	13	38.5
1823391903	Ø 12	Ø 10	15	41
1823391625	Ø 14	Ø 4	15	43
1823391626	Ø 14	Ø 6	15	43
1823391627	Ø 14	Ø 8	15	43
1823391842	Ø 14	Ø 10	15	43
1823391811	Ø 14	Ø 12	17	43
R412010190	Ø16	Ø 14	20	47