

Serie QR2-S Standard

- L-Verschraubung, drehbar
- Außengewinde
- M5, G 1/8, G 1/4, G 3/8, G 1/2
- Steckanschluss
- Ø 4, Ø 6, Ø 8, Ø 10, Ø 12, Ø 14
- QR2-S-RLT



Betriebsdruck min./max.

-0,95 ... 16 bar

Umgebungstemperatur min./max.

-20 ... 80 °C

Gewicht

Siehe Tabelle unten

Technische Daten

Materialnummer	Anschluss G	Anschluss D	Liefermenge	Gewicht
1823391825	M5	Ø 4	10 Stück	0,015 kg
1823391826	G 1/8	Ø 4	10 Stück	0,023 kg
1823391827	G 1/8	Ø 6	10 Stück	0,023 kg
1823391828	G 1/8	Ø 8	10 Stück	0,029 kg
1823391829	G 1/4	Ø 4	10 Stück	0,028 kg
1823391830	G 1/4	Ø 6	10 Stück	0,031 kg
1823391831	G 1/4	Ø 8	10 Stück	0,037 kg
1823391832	G 1/4	Ø 10	10 Stück	0,044 kg
1823391836	G 1/4	Ø 12	5 Stück	0,054 kg
1823391833	G 3/8	Ø 8	10 Stück	0,045 kg
1823391834	G 3/8	Ø 10	10 Stück	0,047 kg
1823391835	G 3/8	Ø 12	5 Stück	0,058 kg
1823391837	G 1/2	Ø 14	5 Stück	0,092 kg

Gewicht pro Stück

Technische Informationen

Die Serien QR1 (Kunststoff) und QR2 (Metall) sind nicht kombinierbar
Gewindeabdichtung durch gekammerten O-Ring

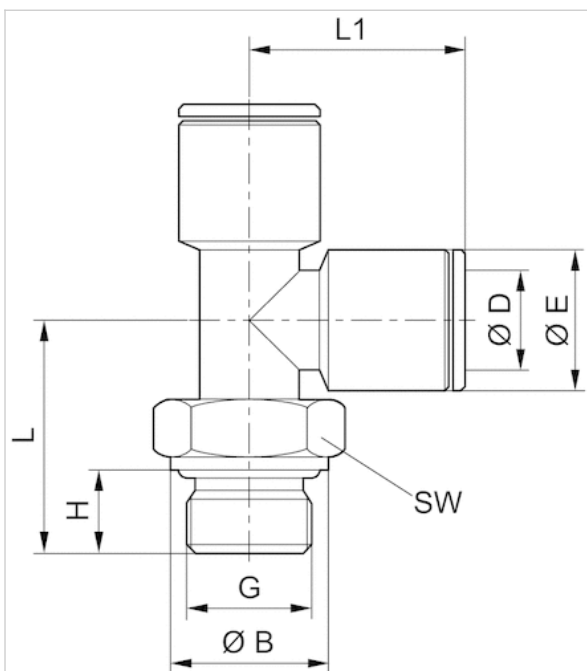
Weitere Informationen zu Montage und Toleranzen der verwendbaren Schläuche siehe Kapitel „Technische Informationen“.

Technische Informationen

Werkstoff	
Gehäuse	Messing, vernickelt
Dichtung	Acrylnitril-Butadien-Kautschuk
Zahnscheibe	Nichtrostender Stahl
Lösering	Messing, vernickelt
Gewinde	Messing, vernickelt

Abmessungen

Abmessungen



Abmessungen

Materialnummer	Anschluss D	Anschluss G	Ø B	Ø E	H	L	L1	SW
1823391825	Ø 4	M5	8	9	4	20	19	9
1823391826	Ø 4	G 1/8	12.8	9	5.8	18.5	17.5	13
1823391827	Ø 6	G 1/8	12.8	11	5.8	18.5	21	13
1823391828	Ø 8	G 1/8	12.8	13	5.8	20.5	23	13
1823391829	Ø 4	G 1/4	15.8	9	8	22.5	19	16
1823391830	Ø 6	G 1/4	15.8	11	8	22.5	21	13
1823391831	Ø 8	G 1/4	15.8	13	8	22.5	24	13
1823391832	Ø 10	G 1/4	15.8	15	8	24.5	27	16
1823391836	Ø 12	G 1/4	15.8	17	8	24.5	27	16
1823391833	Ø 8	G 3/8	20	13	9	25.5	24	13
1823391834	Ø 10	G 3/8	20	15	9	24.5	25.5	16
1823391835	Ø 12	G 3/8	20	17	9	26.5	27	18
1823391837	Ø 14	G 1/2	25	20	11	30.5	31	21

