

## Fußbefestigung, Serie MS3

- Zylinderbefestigung nach ISO 6432
- geeigneter Kolben-Ø 8, 10, 12, 16, 20, 25, 32 mm



Normen

ISO 6432

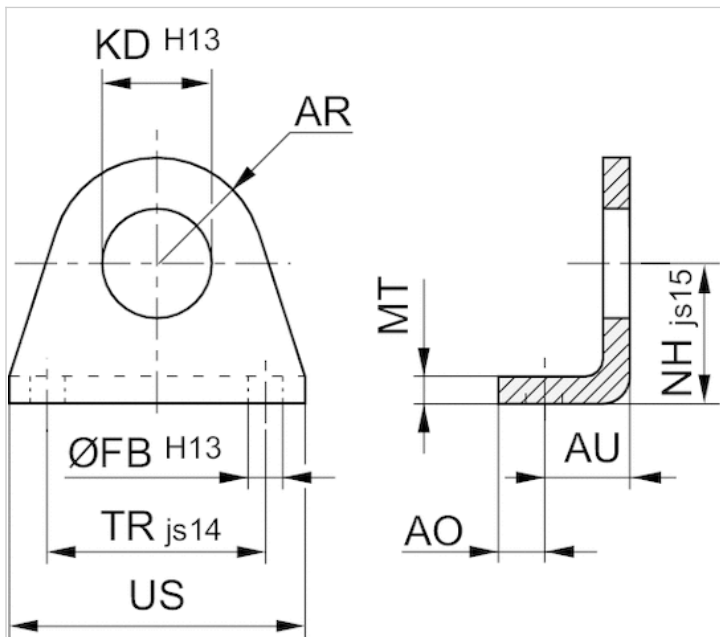
### Technische Daten

| Materialnummer | Kolben-Ø  | Werkstoff            | Oberfläche |
|----------------|-----------|----------------------|------------|
| 3322210000     | 8, 10 mm  | Nichtrostender Stahl | -          |
| 3322216000     | 12, 16 mm | Nichtrostender Stahl | -          |
| 3322220000     | 20, 25 mm | Nichtrostender Stahl | -          |
| 3322232000     | 32 mm     | Nichtrostender Stahl | -          |
| 1821332029     | 8, 10 mm  | Stahl                | verzinkt   |
| 1821332028     | 12, 16 mm | Stahl                | verzinkt   |
| 1821332027     | 20, 25 mm | Stahl                | verzinkt   |

### Technische Informationen

| Werkstoff |                             |
|-----------|-----------------------------|
| Werkstoff | Nichtrostender Stahl, Stahl |
|           | verzinkt                    |

## Abmessungen



## Abmessungen

| Materialnummer | Kolben-Ø  | AO | AR   | AU   | Ø FBH13 | Ø KDH13 | MT | NH±0,3 js15 | TRjs14 | US |
|----------------|-----------|----|------|------|---------|---------|----|-------------|--------|----|
| 3322210000     | 8, 10 mm  | 5  | 10   | 11   | 4.5     | 12      | 3  | 16          | 25     | 35 |
| 3322216000     | 12, 16 mm | 6  | 12.5 | 14   | 5.5     | 16.1    | 4  | 20          | 32     | 42 |
| 3322220000     | 20, 25 mm | 8  | 20   | 17.5 | 6.6     | 22.1    | 5  | 25          | 40     | 54 |
| 3322232000     | 32 mm     | 9  | 24   | 20   | 6.6     | 30.1    | 5  | 32          | 48     | 65 |
| 1821332029     | 8, 10 mm  | 5  | 10   | 11   | 4.5     | 12.1    | 3  | 16          | 25     | 35 |
| 1821332028     | 12, 16 mm | 6  | 13   | 14   | 5.5     | 16.1    | 4  | 20          | 32     | 42 |
| 1821332027     | 20, 25 mm | 8  | 20   | 17   | 6.6     | 22.1    | 5  | 25          | 40     | 54 |